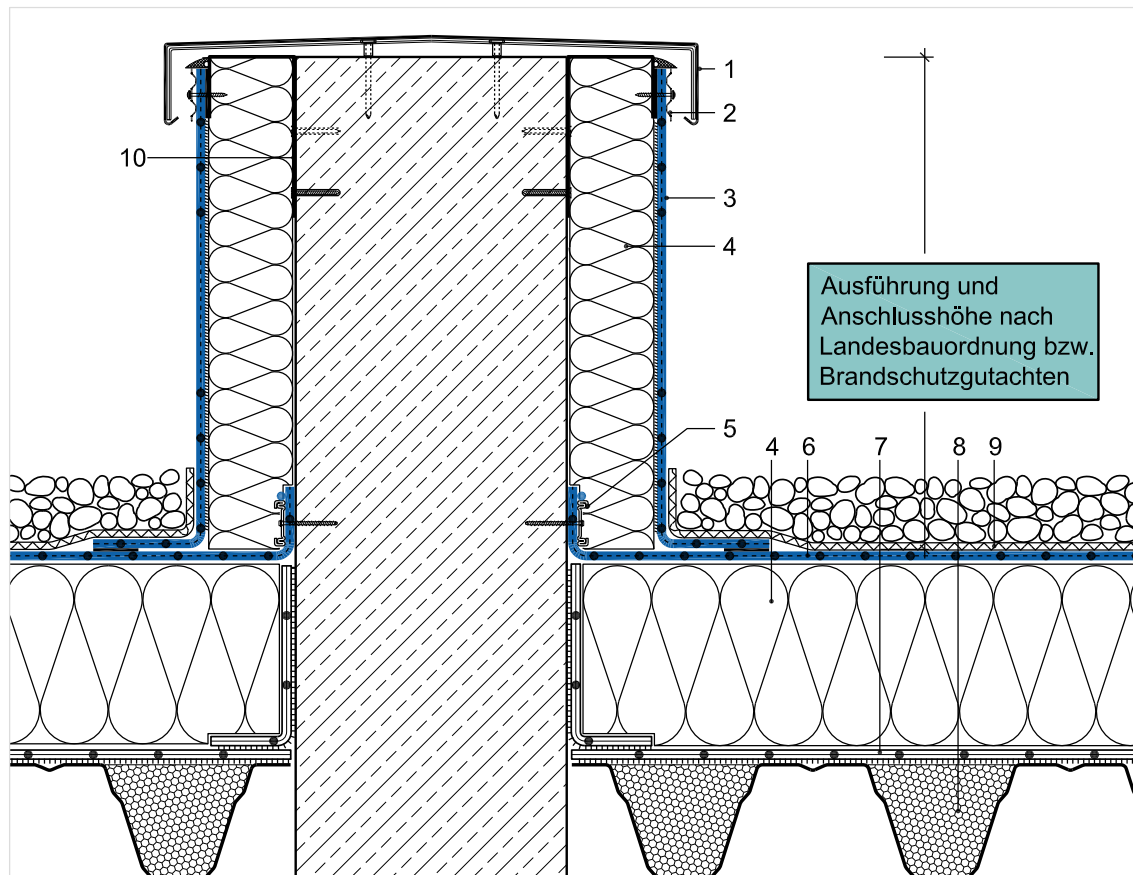


BRANDWANDANSCHLÜSSE

Detail 7.02 Brandwand (System Auflast)



- 1 Blechabdeckung
- 2 Abschlussprofil
- 3 Sarnafil® Anschlussbahn nach Verlegeanleitung, geklebt
- 4 Wärmedämmung nach Verlegeanleitung
- 5 Sarnabar®-Befestigungsprofil mit Systembefestiger und Sarnafil® Schweißschnur (Schweißschnur systemabhängig)
- 6 Sarnafil® Flächenbahn nach Verlegeanleitung
- 7 Dampfsperrbahn nach Verlegeanleitung
- 8 Vollsickenfüller
- 9 Sarnafil® Schutzbahn/Schutzlage
- 10 Zarge

Alle Darstellungen sind Prinzipskizzen ohne Maßstab, die Abdichtung ist überhöht dargestellt. Diese Ausführungsbeispiele sind planerisch nach DIN 18534 objektspezifisch anzupassen und auf den zu erwartenden Lastfall abzustimmen.