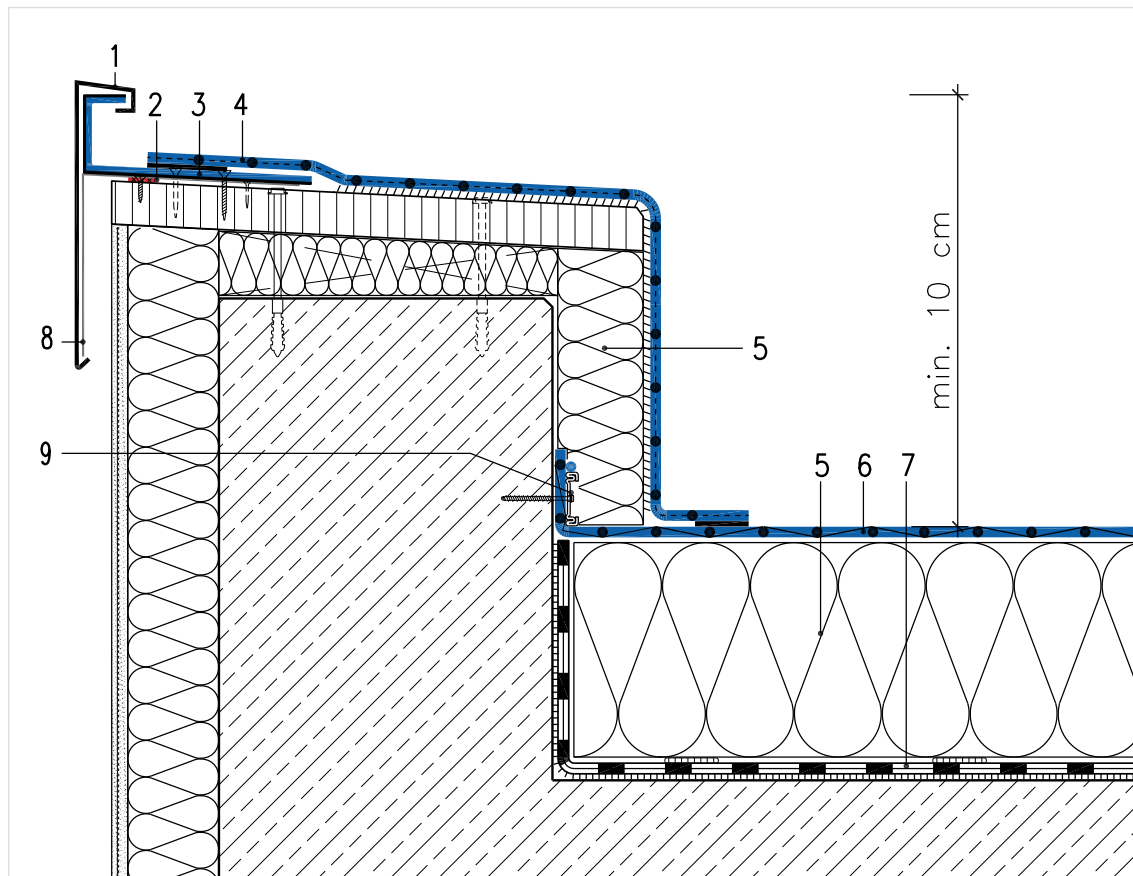


## DACHRANDABSCHLÜSSE

### Detail 1.07 Verbundblech/Blende (System mechanisch befestigt)



- 1 Blende
- 2 Dichtungsband 10/10
- 3 Sarnafil® Verbundblech, gekantet
- 4 Sarnafil® Anschlussbahn nach Verlegeanleitung, geklebt
- 5 Wärmedämmung nach Verlegeanleitung
- 6 Sarnafil® Flächenbahn nach Verlegeanleitung
- 7 Dampfsperbahn nach Verlegeanleitung
- 8 Einhangblech
- 9 Sarnabar®-Befestigungsprofil mit Systembefestiger und Sarnafil® Schweißschnur (Schweißschnur systemabhängig)

Alle Darstellungen sind Prinzipskizzen ohne Maßstab, die Abdichtung ist überhöht dargestellt. Diese Ausführungsbeispiele sind planerisch nach DIN 18534 objektspezifisch anzupassen und auf den zu erwartenden Lastfall abzustimmen.