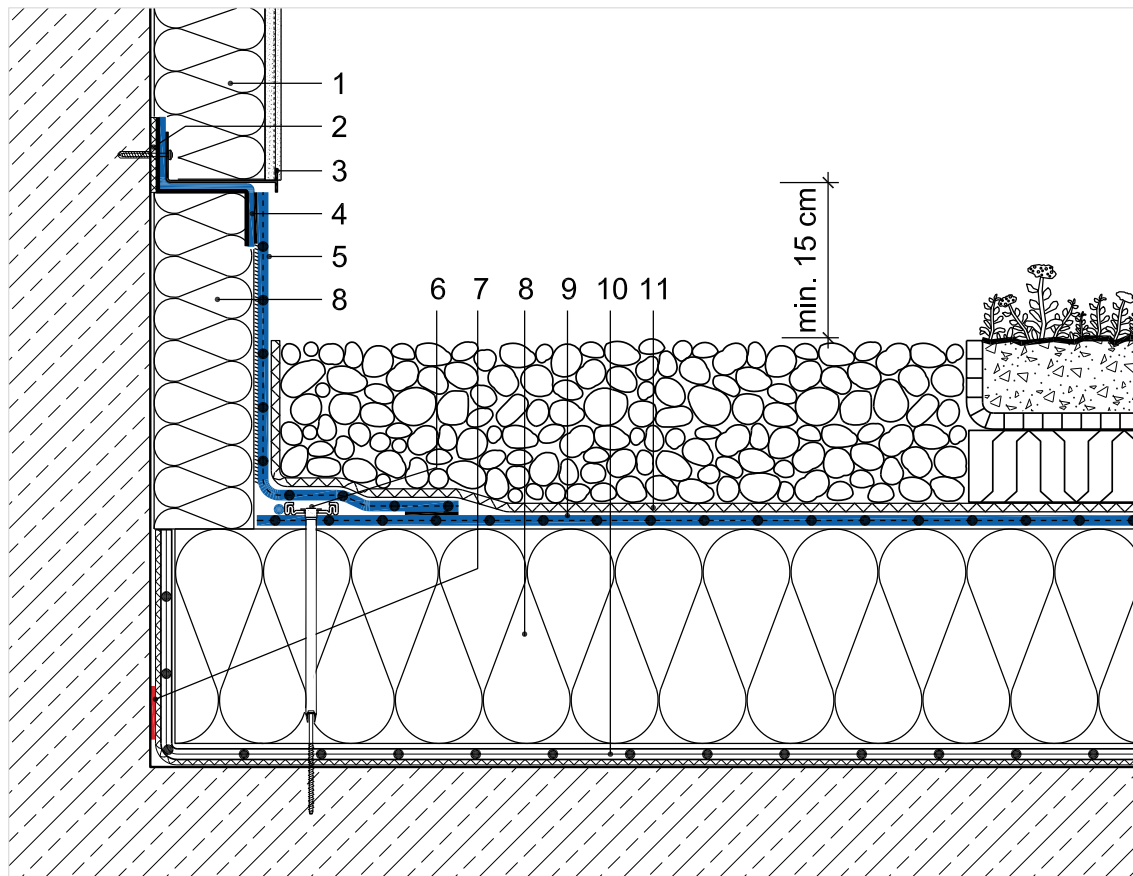


## WAND-, TÜR- UND FENSTERANSCHLÜSSE

### Detail 2.05 Wandanschluss gedämmt (System Auflast)



- 1 Wärmedämmverbundsystem
- 2 Dichtungsband bauseits
- 3 Sockelschiene
- 4 Sarnafil® Verbundblech
- 5 Sarnafil® Anschlussbahn nach Verlegeanleitung, geklebt
- 6 Sarnabar®-Befestigungsprofil mit Systembefestiger und Sarnafil® Schweißschnur (Schweißschnur systemabhängig)
- 7 Klebeband Sarnatape® 20
- 8 Wärmedämmung nach Verlegeanleitung
- 9 Sarnafil® Flächenbahn nach Verlegeanleitung
- 10 Dampfsperbahn nach Verlegeanleitung
- 11 Sarnafil® Schutzbahn/Schutzlage

Alle Darstellungen sind Prinzipskizzen ohne Maßstab, die Abdichtung ist überhöht dargestellt. Diese Ausführungsbeispiele sind planerisch nach DIN 18534 objektspezifisch anzupassen und auf den zu erwartenden Lastfall abzustimmen.