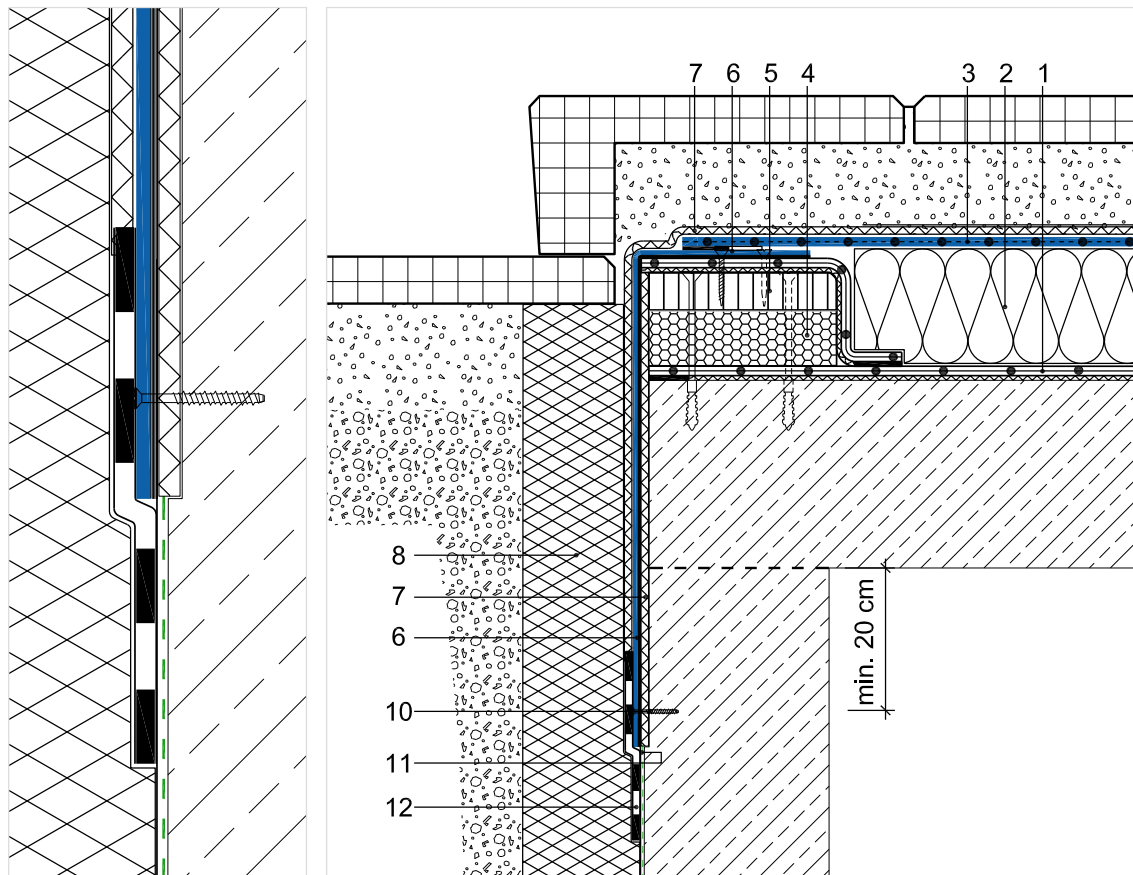


ABBORDUNG

Detail 6.01 Abbordung (begehbar)



- 1 Dampfsperre nach Verlegeanleitung
- 2 Wärmedämmung nach Verlegeanleitung
- 3 Sarnafil® Flächenbahn nach Verlegeanleitung
- 4 Dämmung PUR/PIR alukaschiert
- 5 Holzwerkstoff auf druckfester Dämmung
- 6 Sarnafil® Verbundblech
- 7 Sarnafil® Schutzbahn/Schutzlage
- 8 Perimeter-Wärmedämmung
- 9 Sarnafil® Anschlussbahn nach Verlegeanleitung, geklebt
- 10 Befestigung Verbundblech
- 11 Feuchtigkeitsschutzbeschichtung (bauseits)
- 12 Elastomer-Bitumenstreifen

Alle Darstellungen sind Prinzipskizzen ohne Maßstab, die Abdichtung ist überhöht dargestellt. Diese Ausführungsbeispiele sind planerisch nach DIN 18534 objektspezifisch anzupassen und auf den zu erwartenden Lastfall abzustimmen.