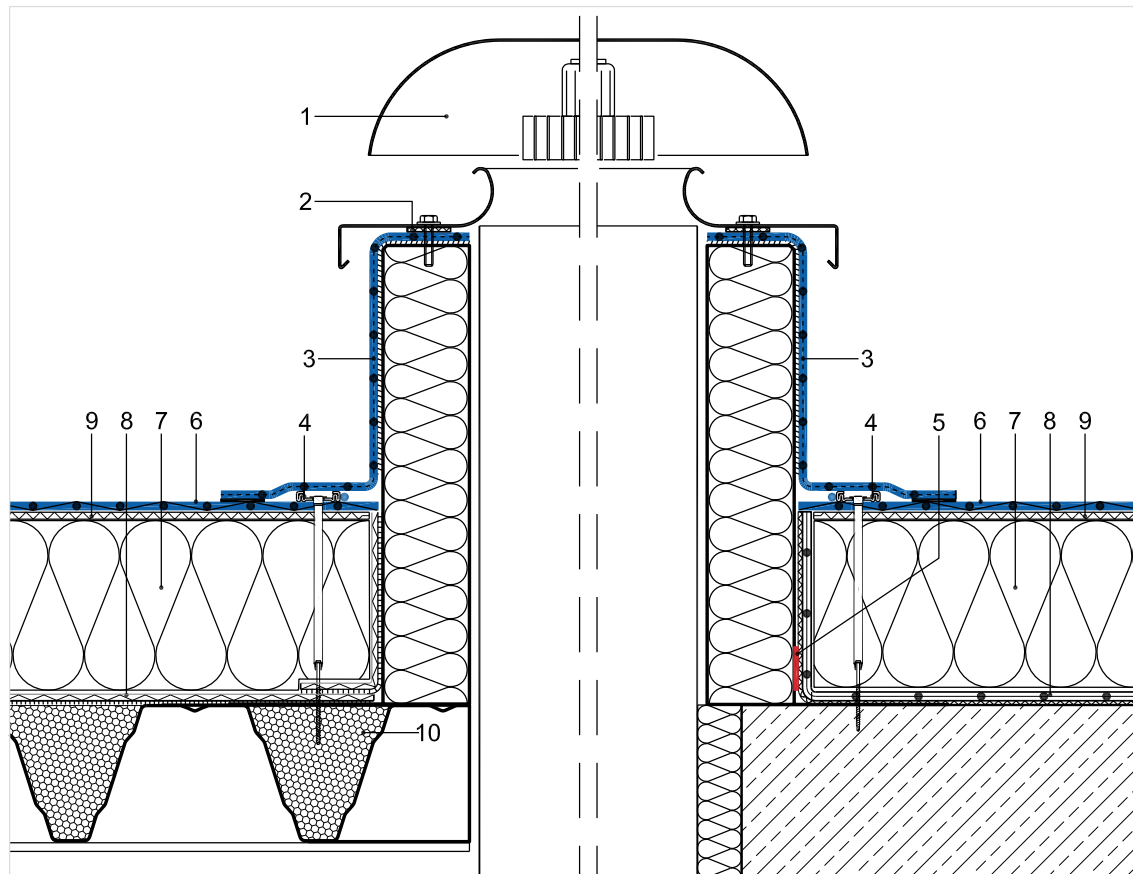


ANSCHLÜSSE AN DURCHDRINGUNGEN

Detail 5.01 Lüfteranschluss (System mechanisch befestigt)



- 1 Ventilator (bauseits)
- 2 Dichtungsband (bauseits)
- 3 Sarnafil® Anschlussbahn nach Verlegeanleitung, geklebt
- 4 Sarnabar®-Befestigungsprofil mit Systembefestiger und Sarnafil® Schweißschnur (Schweißschnur systemabhängig)
- 5 Klebeband Sarnatape® 20
- 6 Sarnafil Flächenbahn nach Verlegeanleitung
- 7 Wärmedämmung nach Verlegeanleitung
- 8 Dampfsperbahn nach Verlegeanleitung
- 9 Brandschutzlage Glasvlies 120g/m²)
- 10 Vollsickenfüller

Alle Darstellungen sind Prinzipskizzen ohne Maßstab, die Abdichtung ist überhöht dargestellt. Diese Ausführungsbeispiele sind planerisch nach DIN 18534 objektspezifisch anzupassen und auf den zu erwartenden Lastfall abzustimmen.