



# BEDIENERHANDBUCH SIKA CORRO- SYSTEME MISCHTECHNIK

# SIKA CORRO-SYSTEME MISCHTECHNIK MODERNE TÖNTECHNIK FÜR DEN KORROSIONSSCHUTZ

**DIE SIKA CORRO-SYSTEME MISCHTECHNIK** ist die moderne Tönentechnik für den Korrosionsschutz im Fachhandel. Sie ermöglicht die präzise, schnelle und flexible Herstellung von Farbtönen direkt am Point-of-Sale.

Zum Einsatz kommen GIS-Pasten, die eine präzise Dosierung und eine exakte Farbqualität sicherstellen. Dadurch lassen sich Farbtöne zuverlässig reproduzieren. Die Sika Corro-Systeme Mischtechnik bietet zudem kürzere Tönzeiten und ermöglicht die Tönung von kleineren Gebinden.

Perfekt abgestimmte Farbtöne – schnell verfügbar, präzise gemischt und flexibel einsetzbar.

In Verbindung mit den leistungsstarken Sika Korrosionsschutzprodukten gewährleistet die Technologie eine durchgängige Qualität und hohe Beständigkeit der Beschichtungssysteme.



## KONTAKT

Du hast Fragen zur Sika Mischmaschine oder brauchst Unterstützung bei der Anlage oder benötigst spezielle Farbtöne? Dann melde dich einfach bei uns – wir sind für dich da.

Kontakt: [mischmaschinen@de.sika.com](mailto:mischmaschinen@de.sika.com)

Du benötigst neue Teile für die Mischmaschine. Die kannst du direkt über den Hersteller bestellen:  
[office-germany@corob.com](mailto:office-germany@corob.com)

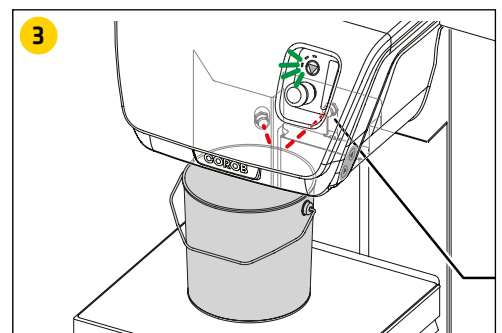
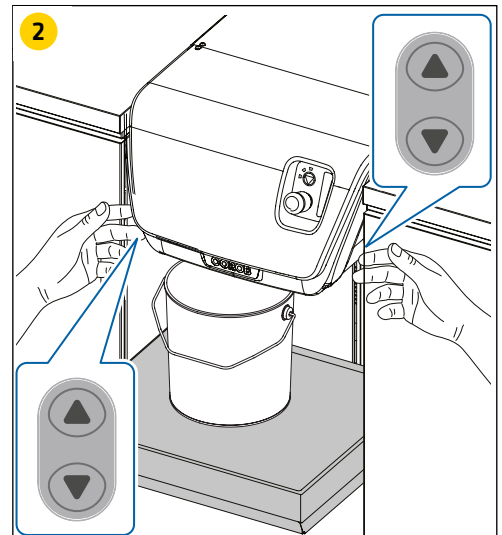
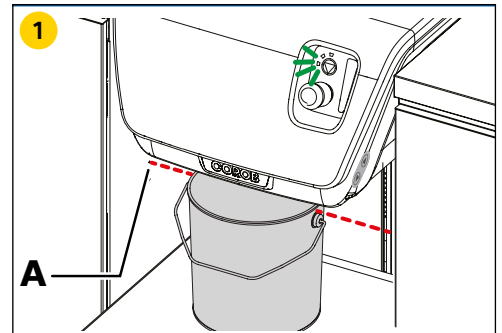
# SIKA CORRO-SYSTEME MISCHTECHNIK

## BEDIENUNG DER MASCHINE

### Produkt, Rezeptur und Gebindegröße im System auswählen

- 1 Gebinde positionieren:**
  - ▶ Gebinde auf Dosiertisch stellen
- 2 Dosiertisch positionieren**
  - ▶ Beide Tasten gleichzeitig drücken
  - ▶ Dosiertisch fährt hoch und stoppt automatisch bei richtiger Position
  - ▶ Dosierung starten
- 3 Dosiertisch herunterfahren. Danach erst Gebinde entnehmen.**

- ! Tägliche Checks**
- Düsenzentrum reinigen
  - Schwamm/Pad prüfen > sauber, ausreichend feucht
  - Düsen reinigen
  - System-Spülung durchführen



# SIKA CORRO-SYSTEME MISCHTECHNIK

## WARTUNG DER MASCHINE

**Um zu verhindern, dass Farbmittel im Düsenbereich eintrocknen, ist die Maschine mit einer Befeuchtungskappe oder einem Düsenreinigungssystem ausgestattet.**

### **1 Autocap**

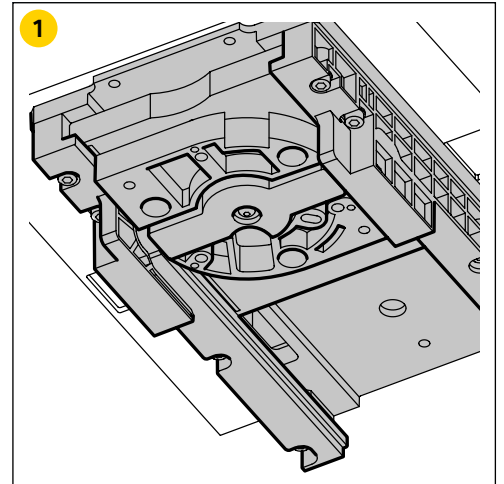
Die Autocap ist eine automatische Kappe, die dafür sorgt, dass die Düsen luftdicht verschlossen sind. Sie wird durch die Software gesteuert und:

- ▶ Öffnet sich automatisch vor dem Dosieren
- ▶ Schließt sich unmittelbar danach wieder

Die Autocap enthält einen befeuchteten Schwamm, der die Düsen vor dem Austrocknen schützt.

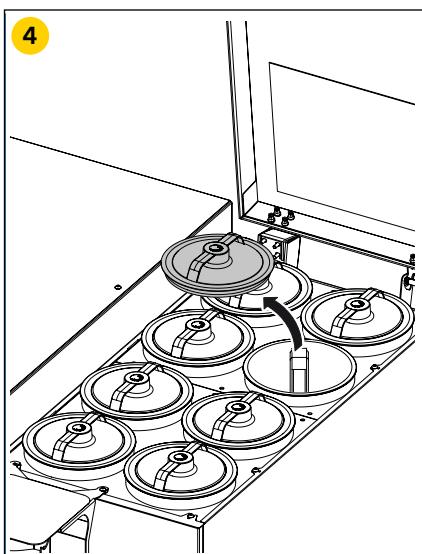
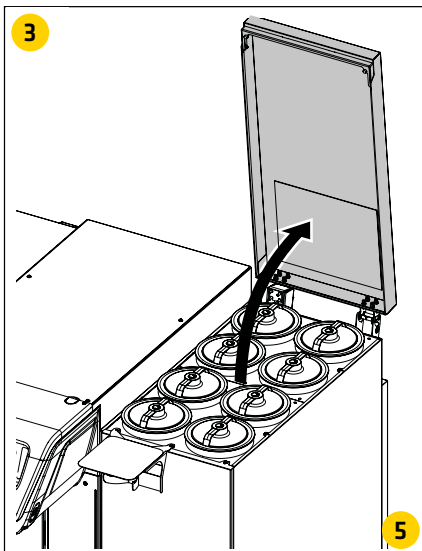
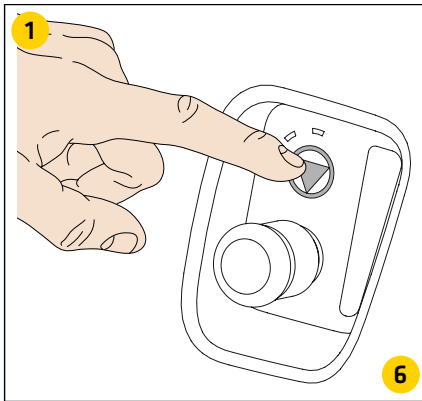
### **! Bei der Reinigung ist zu beachten:**

- ▶ Reinigungsmittel (wichtig!)
- ▶ Passendes Lösungsmittel
- ▶ Keine aggressiven Reiniger verwenden, diese können die Maschine beschädigen

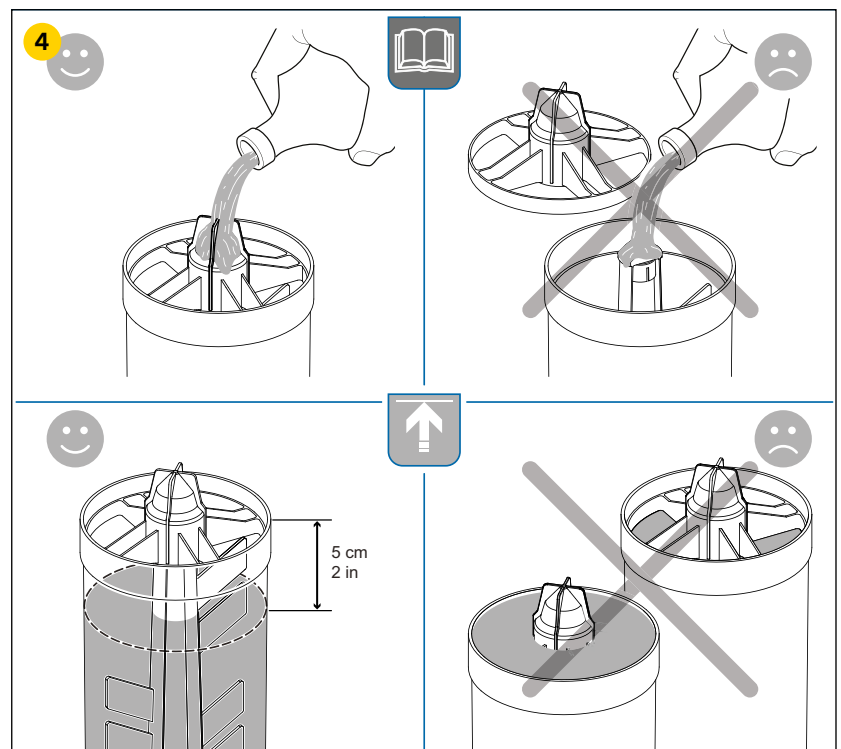


# SIKA CORRO-SYSTEME MISCHTECHNIK

## BEFÜLLEN DER KANISTER



- 1 Maschine auf **OFFLINE** stellen
- 2 Farbmittel **manuell vorrühren:**  
Farbpaste Aufrühren, Schütteln, durch z.B. Biaxialmischer oder Rüttler
- 3 Deckel öffnen
- 4 Deckel der Kanister abnehmen und Farbmittel vorsichtig einfüllen:
  - ▶ Nicht direkt auf das Rührwerk gießen
  - ▶ Nicht über die maximale Markierung befüllen
  - ▶ Langsam einfüllen, um Luftblasen zu vermeiden
- 5 Deckel schließen
- 6 Maschine wieder auf **ONLINE** stellen



# SIKA CORRO-SYSTEME MISCHTECHNIK FARBTONZUORDNUNG FÜR DIE BEFÜLLUNG

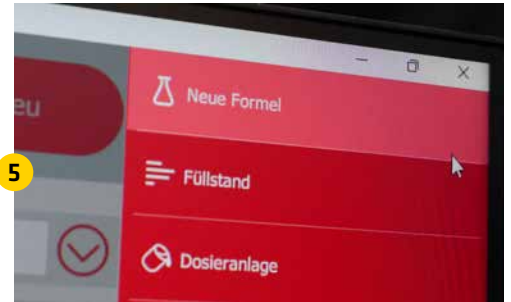


Farbtöne	Master-Code
GIS GREEN SHADE YELLOW	AC0070725
GIS YELLOW 83	AC0070902
GIS GREEN	AC0009736
GIS YELLOW OXIDE	AC0070726
PASTE COLOURLESS	AC0002743
GIS BLUE	AC0050229
GIS RED OXIDE	AC0041683
GIS GREEN OXIDE	AC0009833
GIS BLACK	AC0030091
GIS DPP RED	AC0041673
GIS BRIGHT YELLOW	AC0070878
GIS VIOLET	AC0041835
GIS ALUMINIUM	AC0006377
6630 TROCKNERLÖSUNG	18279
CORROTOP TROCKNER	1001139
GIS PASTE MAGENTA 3,2 L	AC0041674
GIS PASTE WEISS	AC0001741



# SIKA CORRO-SYSTEME MISCHTECHNIK MANUELLE REZEPTUREINGABE

- 5 Bitte über Einstellungen gehen und eine „Neue Formel“ anlegen



- a Unter Gruppe den entsprechenden Typen auswählen
- b Unter Produkt das entsprechende Sika Basis Produkt auswählen
- c Basisfarbe ist bereits vorausgefüllt – bitte auswählen
- d Gebindegröße auswählen
- e Farbton und Kundendaten speichern
- f Farbwerte eintragen und bestätigen
- g Auf „Ausgabe“ klicken.





# SIKA ALL IN ONE

WELTWEITE SYSTEMLÖSUNGEN  
FÜR BAU UND INDUSTRIE

Als Tochterunternehmen der global tätigen Sika AG, Baar/Schweiz, zählt die Sika Deutschland CH AG & Co KG zu den weltweit führenden Anbietern von bauchemischen Produktsystemen und Dicht- und Klebstoffen für die industrielle Fertigung.

Es gelten unsere jeweils aktuellen Geschäftsbedingungen. Vor Verwendung und Verarbeitung ist stets das aktuelle lokale Produktdatenblatt zu konsultieren.

**Sika Deutschland CH AG & Co KG**  
Niederlassung Rosendahl  
Alfred-Nobel-Str. 6  
48720 Rosendahl

Tel. +49 2547 910 - 0  
Fax +49 2547 910 - 101  
rosendahl@de.sika.com  
www.sika.de

**BUILDING TRUST**

