

Aus Tricoflex® wird
Combiflex® TF

**BLEIB
FLEXIBEL !**

Sikadur-Combiflex® TF System
GEPRÜFTES KOMPLETTSYSTEM FÜR
DIE FUGEN- UND RISSABDICHTUNG

BUILDING TRUST



Sikadur-Combiflex® TF System

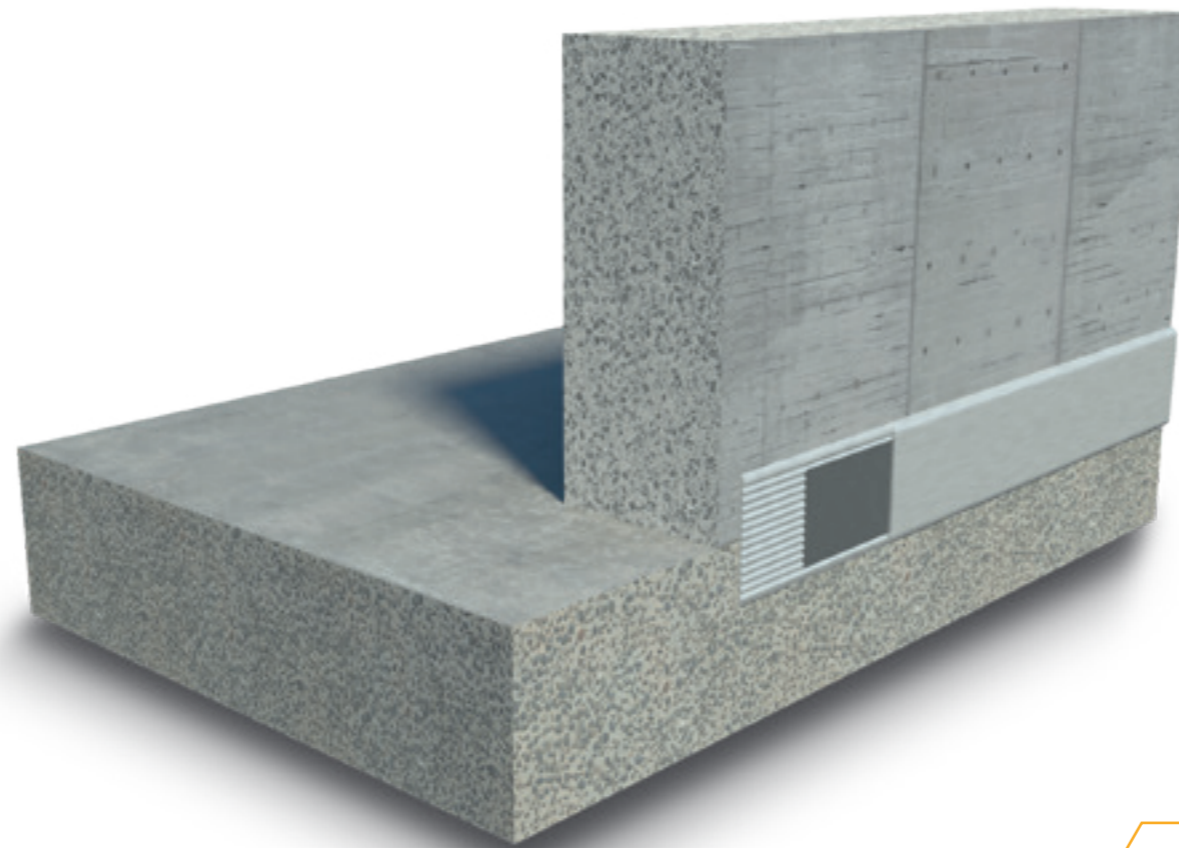
VARIABEL UND STARK – EIN SYSTEM FÜR ALLE FUGENARTEN

Das Sikadur-Combiflex® TF System ist die Weiterentwicklung des beliebten und langjährig bewährten Tricoflex®-Abklebesystems – ein einzigartiges Abdichtungssystem, welches sich durch seine Flexibilität und Kombinationsmöglichkeit für nahezu alle Arten von Fugen- und Rissabdichtungen auszeichnet. Mit dem System wird die Aufnahme dreidimensionaler Fugenbewegungen ermöglicht, während gleichzeitig eine druckwasserdichte Abdichtung gewährleistet ist.

Das Sikadur-Combiflex® TF System besteht aus verschiedenen Dichtstreifen und Fugenbandprofilen aus thermoplastischem Elastomer (TPE) sowie einem neuen epoxidharzbasierenden Systemklebstoff. Somit ist ein Einsatz vor und nach der Betonage um das ganze Gebäude herum möglich – egal ob unter der Bodenplatte, in der Wand oder im Deckenbereich.

FLEXIBEL. STARK. VARIABEL.

- Dichtstreifen für die nachträgliche Applikation
- Fugenbandprofile
 - Für Betonage in Ortbeton
 - Für nachträgliche Abklebung mit ein- oder zweiseitigem Klebeschenkel
- Ganzheitliche Lösung durch Kombination von Dichtstreifen und Fugenbändern
- Als alleiniges System oder in Kombination mit dem SikaProof® Gesamtsystem geprüft und einsetzbar



Sikadur-Combiflex® TF System

HOCHFLEXIBEL – VIELSEITIG – ZUVERLÄSSIG

UNIVERSELLES GESAMTSYSTEM

Dichtstreifen und Fugenbänder erlauben die Ausbildung sämtlicher Fugenkombinationen, Detailausbildungen und Übergängen

GEPRÜFTE SICHERHEIT

Durch externe Funktionsprüfungen und allgemein bauaufsichtliche Prüfzeugnisse (abP)

NEUER SYSTEMKLEBER

Für noch bessere Performance in Applikation und Reichweite

MAXIMALE DEHNFÄHIGKEIT

Bei gleichzeitiger Druckwasserdichtigkeit durch hochflexible Dichtstreifen

HOCH BESTÄNDIG

Resistent gegen Durchwurzelungen, witterungs- und UV-beständig

RADONDICHT

Geprüfte Sicherheit für den Schutz vor gesundheitsgefährlichem Radon

Sikadur-Combiflex® TF System

TYPISCHE EINSATZGEBIETE

UNTERGESCHOSSE



VERKEHRSBAUWERKE (BRÜCKEN/TUNNEL)



WASSERBAUWERKE



ABWASSERANLAGEN



SCHWIMMBECKEN



KRAFTWERKE UND INGENIEURBAUWERKE



Systemvorteile:

- Druckwasserdicht gegenüber positivem und negativem Wasserdruck
- Fugenbandprofile erlauben flexiblen Einsatz
- Optimale Lösung bei Neubau wie Sanierung
- Hochflexibel und hochbelastbar
- Auch bei hohen Fugenbewegungen durch Ausbildung von Dehnschlaufen möglich
- Für verschiedene Fugenbreiten geeignet
- UV-beständig

Weitere Vorteile für die jeweiligen Einsatzgebiete:

UNTERGESCHOSSE

- Geprüfte Kombination mit der SikaProof® FBV-Technologie
- Radondicht

VERKEHRSBAUWERKE (BRÜCKEN UND TUNNEL)

- Tausalzresistent
- Einsatz nach BAST Richtzeichnung FUG 4 Blatt 2 möglich

ABWASSERANLAGEN

- Beständig gegenüber Jauch, Gülle und kommunalem Abwasser

SCHWIMMBECKEN

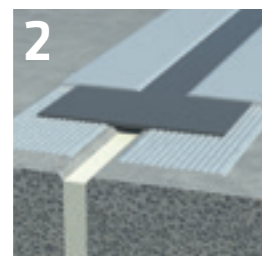
- Beständig gegenüber chloriertem Badewasser
- Mit Beschichtungen, Fliesen oder Kunststoffbahnen überarbeitbar

Sikadur-Combiflex® TF System

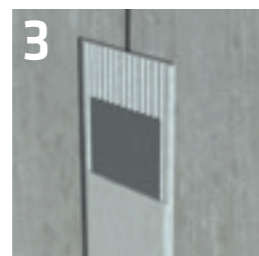
EINSATZMÖGLICHKEITEN



1
Arbeitsfugen



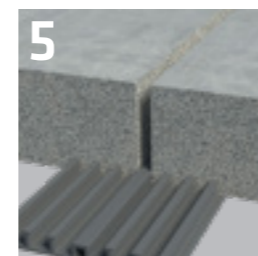
2
Dehnfugen



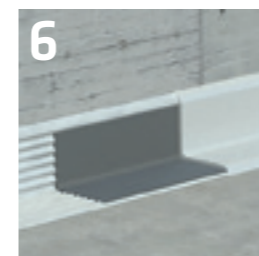
3
Fugen bei Fertigteil-
elementen



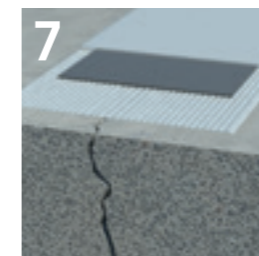
4
Anschlussfugen
an Bestandsbauteile



5
Dehnfugen unter
Bodenplatten



6
Sanierung von
Arbeits- und Dehnfugen
(negativer Wasserdruck)



7
Abdichtung von Rissen



8
Überfahrbare
Fugenkonstruktionen

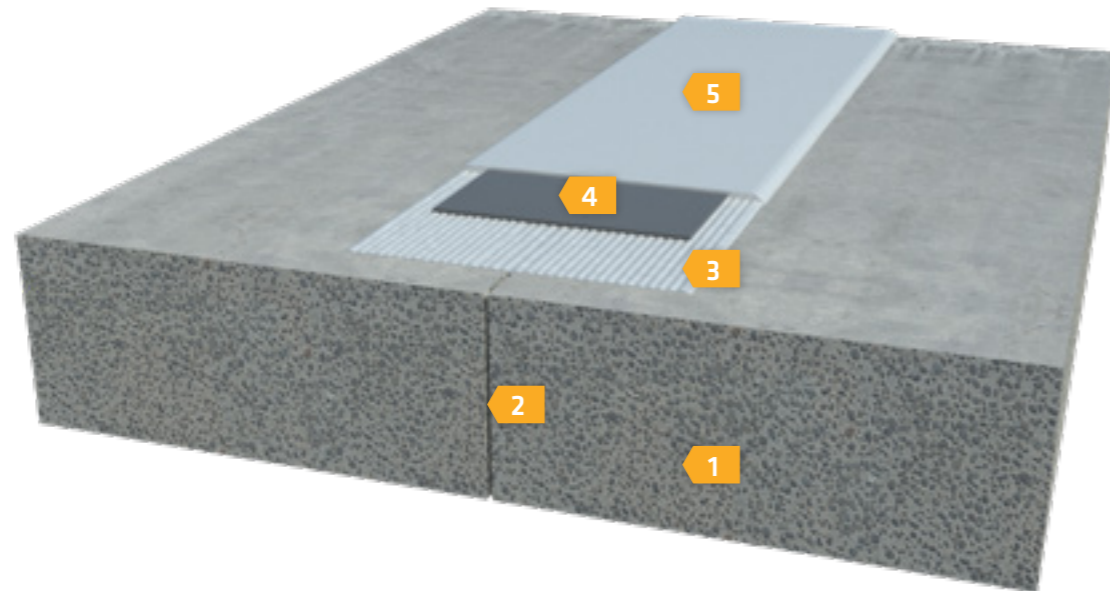


9
Detailausbildungen und
Materialübergänge

Sikadur-Combiflex® TF System SYSTEMLÖSUNGEN

DICHTSTREIFEN FÜR ARBEITS- UND SOLLRISSFUGEN

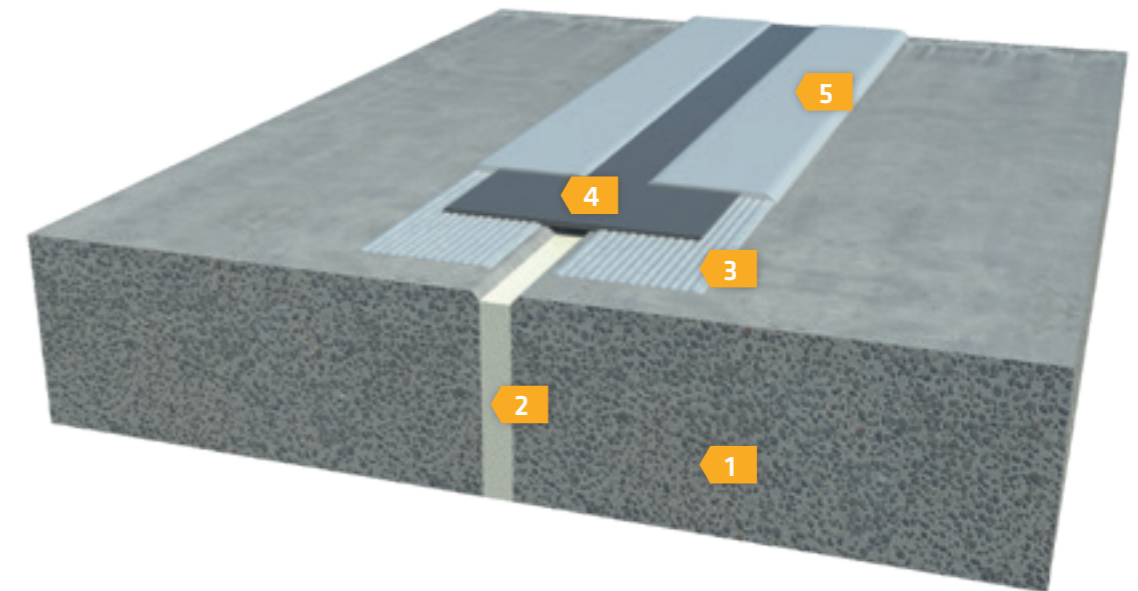
- Einsatz von Sikadur-Combiflex® TF Dichtstreifen mit 1 mm Dicke
- Je nach Anforderung verschiedene Bandbreiten verfügbar
- Über allgemein bauaufsichtliches Prüfzeugnis (abP) zugelassen
- Geprüft gegenüber positiven und negativen Wasserdruck
- Maximal zulässige Aufweitung von Rissen und Arbeitsfugen 1 mm



- 1 Betonkonstruktion
- 2 Arbeitsfuge
- 3 Grundauftrag Sikadur-Combiflex® CF Kleber
- 4 Sikadur-Combiflex® TF Dichtstreifen 1 mm
- 5 Deckauftrag Sikadur-Combiflex® CF Kleber

DICHTSTREIFEN FÜR DEHNFUGEN

- Einsatz von Sikadur-Combiflex® TF Dichtstreifen mit 2 mm Dicke
- Breite der Dehnfugenausbildung ist je nach Wasserdruckbeaufschlagung und Verformung anhand Verarbeitungsrichtlinie zu bemessen – verschiedene Bandbreiten verfügbar
- Über allgemein bauaufsichtliches Prüfzeugnis (abP) zugelassen
- Geprüft gegenüber positiven und negativen Wasserdruck (Unterstützungsstruktur erforderlich)
- Zulässige Verformung gem. abP bis 20 mm

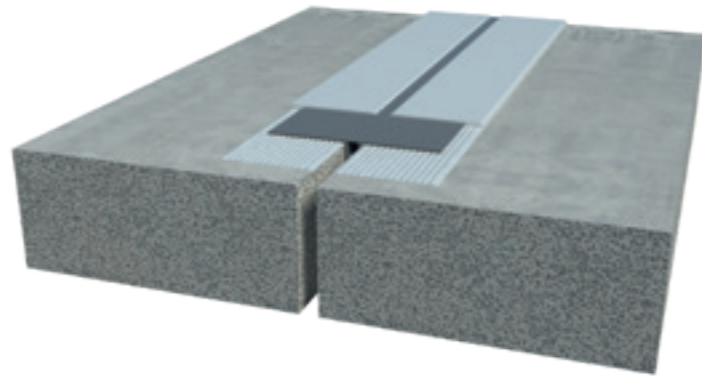


- 1 Betonkonstruktion
- 2 Dehnfuge mit Unterstützungsstruktur (Fugenfüllung)
- 3 Grundauftrag Sikadur-Combiflex® CF Kleber
- 4 Sikadur-Combiflex® TF Dichtstreifen 1 mm
- 5 Deckauftrag Sikadur-Combiflex® CF Kleber

Sikadur-Combiflex® TF System SYSTEMLÖSUNGEN

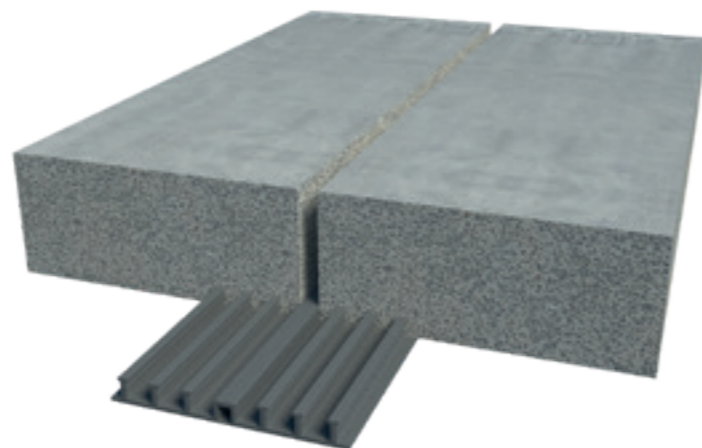
FUGENBANDPROFILE LFT 330 UND LFT 240

- Für die nachträgliche Abklebung von Dehnfugen in Ortbetonbauteilen und Fertigteilen
- 2 verschiedene Breiten verfügbar
- 4 mm Materialdicke und ein ausgeformter Dehnschlauch bieten eine hohe Sicherheitsreserve
- Einsetzbar gemäß BAST Richtzeichnung FUG 4, Blatt 2



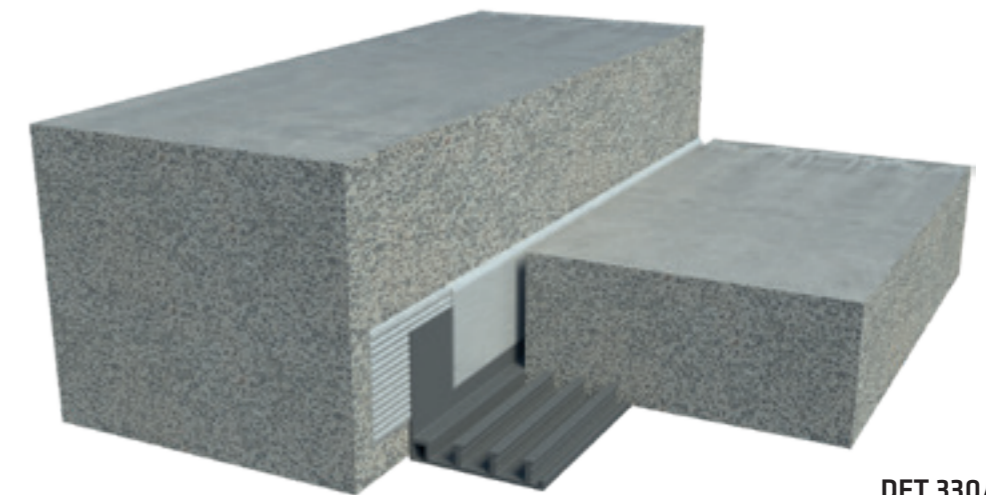
FUGENBANDPROFILE DFT 330/3

- Außenliegendes Dehnfugenband mit beidseitigem Einbetonierschenkel
- Einsatz in Ortbetonbauteilen wie Bodenplatten und Wänden
- Kann mit Sikadur-Combiflex® TF - Dichtstreifen kombiniert und verschweißt werden (werkseitig gefertigtes Übergangsformteil erforderlich)



FUGENBANDPROFILE DFT 330/3 KF, KA UND KI

- Außenliegende Dehnfugenbänder mit einseitigem Klebeflansch für Anschlussfugen an Bestandsbauteile und Bestandsbauwerke
- In verschiedenen Geometrien erhältlich
- Technisch und wirtschaftlich interessante Alternative zu Klemmkonstruktionen
- Kann mit Sikadur-Combiflex® TF - Dichtstreifen kombiniert und verschweißt werden (werkseitig gefertigtes Übergangsformteil erforderlich)



DFT 330/3 KI



DFT 330/3 KF

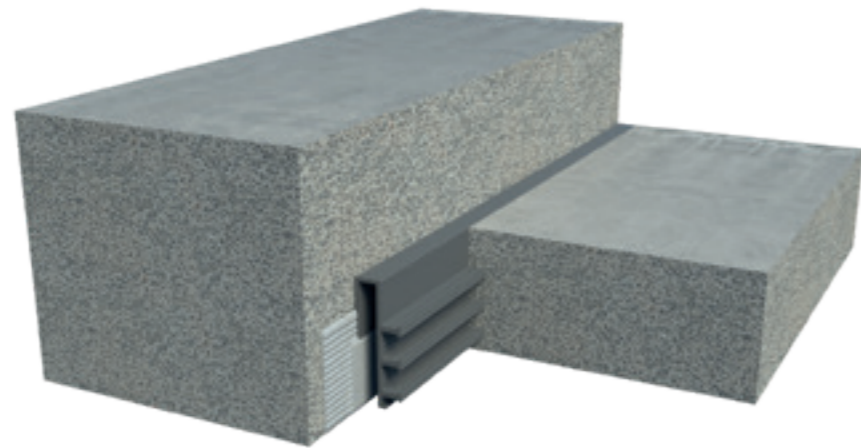


DFT 330/3 KA

Sikadur-Combiflex® TF System SYSTEMLÖSUNGEN

FUGENBANDPROFILE FAT 130/3

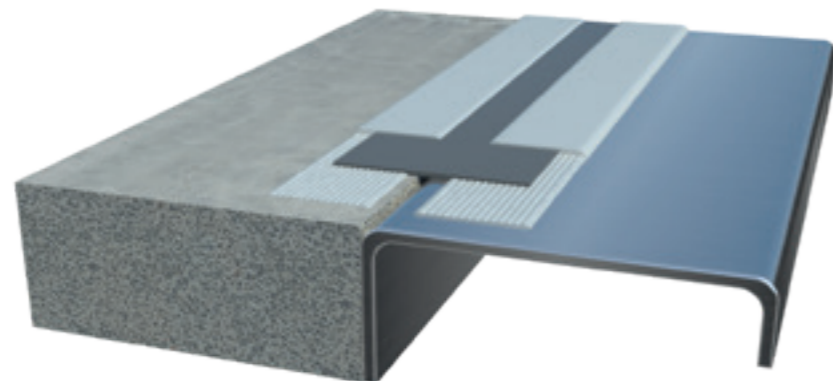
- Fugenabschlussband mit einseitigem Klebeflansch für Anschlussfugen an Bestandsbauteile und Bestandsbauwerke



ANSCHLÜSSE UND MATERIALÜBERGÄNGE

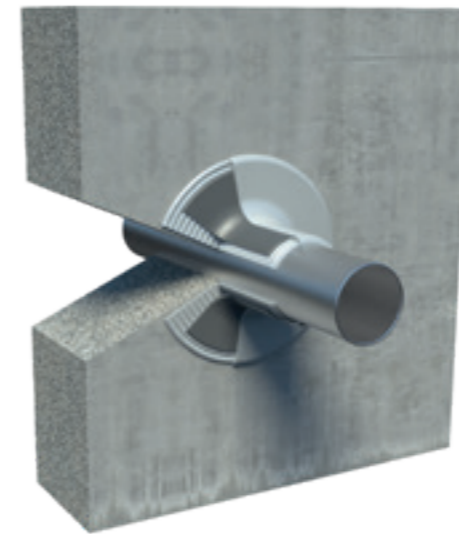
- Flexible Ausbildung von Anschlüssen und Materialübergängen
- Untergrundvorbereitungen je nach Werkstoff beachten

Hinweis: Es ist zu beachten, dass ausschließlich wasserundurchlässige Betonuntergründe Bestandteil des allgemein bauaufsichtliches Prüfzeugnis (abP) sind. Alle abweichenden Untergründe sind als Zustimmung im Einzelfall zu vereinbaren.



DETAILAUSBILDUNGEN

- Dank des thermoplastischen Elastomers (TPE) als form- und schweißbarer Werkstoff lassen sich eine Vielzahl von Formteilen, wie Winkel- und Spiegelecken, Rohrmanchetten oder Abwinkelungen ausführen.



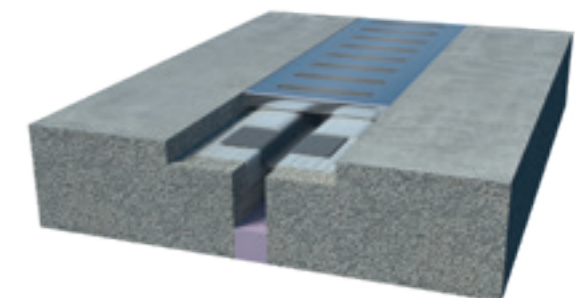
SCHUTZVERWAHRUNG / UNTERSTÜTZUNGS- KONSTRUKTION

- Schutzkonstruktion bei Gefahr von mechanischen Beschädigungen (z.B. direktes Begehen, Befahren oder sonstige mechanische Beanspruchungen)
- Unterstützkonstruktion (z.B. Schleppblechkonstruktion) bei negativer Wasserdruckbeaufschlagung



BEFAHRBARE DEHNFUGEN

- Einsatz des Sika®Floor Joint-Profil empfohlen
- Alternativ Schleppblechkonstruktion als Schutz möglich



Hinweis: Die Abdichtung darf nicht direkt befahren werden.

GEPRÜFTE KOMBINATION mit dem SikaProof®- FRISCHBETONVERBUNDSYSTEM

NEBEN DER ALLEINIGEN VERWENDUNG, als eigenständiges Abdichtungssystem, ist das Sikadur-Combiflex® TF System ebenfalls ein fester Bestandteil des SikaProof® Gesamtsystems. Durch die Flexibilität wird ein Gesamtsystem geschaffen, welches nahezu alle Anforderungen und Ausbildungen von Details und Übergängen abbilden kann. Die Kombination zu SikaProof® A+ und SikaProof® P wurde in externen Funktionsprüfungen geprüft und bietet somit maximale Sicherheit.



Übergänge als Detaillösung: Sikadur-Combiflex® TF System auf SikaProof® Gesamtsystem

Sikadur-Combiflex® TF System BAUWERKE EINFACH DICHTKLEBEN

SYSTEMKOMPONENTEN



TPE Dichtstreifen Thermoplastisches Elastomer	Gesamtbreite (mm)	Banddicke (mm)	Rollenlänge (m)
--	----------------------	-------------------	--------------------

Für Dehnfugen			
Sikadur-Combiflex® TF 200/2	200	2	20
Sikadur-Combiflex® TF 250/2	250	2	20
Sikadur-Combiflex® TF 300/2	300	2	20

Für Arbeitsfugen			
Sikadur-Combiflex® TF 150/1	150	1	20
Sikadur-Combiflex® TF 200/1	200	1	20
Sikadur-Combiflex® TF 250/1	250	1	20

Weitere Breiten von 100 mm bis 2.000 mm auf Anfrage

Sikadur-Combiflex® TF Profile Für Ortbetonanschlüsse, Gebäudetrennfugen	Gesamtbreite (mm)	Dehnteilbreite (mm)	Banddicke (mm)	Profilhöhe (mm)	
DFT 330/3	330	104	4	30	6
DFT 330/3 KF	330	104	4	30	3
LFT 240	240	-	4	-	-
LFT 330	330	-	4	-	-
FAT 130/3 K	Profilhöhe 180 mm, Deckplatte 30 mm, Sperranker (f) 35 mm				
DFT 330/3 KI	wie DFT 330/3 KF, jedoch abgewinkelt				
DFT 330/3 KA	wie DFT 330/3 KF, jedoch abgewinkelt				

Sikadur-Combiflex® CF Kleber	VPE
Kombigebinde A+B	4 kg
Kombigebinde A+B	9 kg

WELTWEITE SYSTEMLÖSUNGEN FÜR BAU UND INDUSTRIE



BETON- UND GIPSZUSATZMITTEL



BAUWERKSABDICHTUNG



FLACHDACHABDICHTUNG



BODENBESCHICHTUNG



KORROSIONS- UND BRANDSCHUTZ



KLEBEN UND DICHTEN AM BAU



BETONSCHUTZ UND INSTANDHALTUNG



FLIESEN-, WAND- UND FUSSBODENTECHNIK



KLEB- UND DICHTSTOFFE FÜR DIE INDUSTRIE

Als Tochterunternehmen der global tätigen Sika AG, Baar/Schweiz, zählt die Sika Deutschland GmbH zu den weltweit führenden Anbietern von bauchemischen Produktsystemen und Dicht- und Klebstoffen für die industrielle Fertigung.



SIKA DEUTSCHLAND GMBH
Kornwestheimer Straße 103-107
70439 Stuttgart
Deutschland

Tel. +49 711 8009 - 0
Fax +49 711 8009 - 321
waterproofing@de.sika.com
www.sika.de/combiflex

BUILDING TRUST 