



# SikaRoof® Control Systeme

## SICHER DURCH AKTIVES MONITORING UND GEZIELTE LECKAGEORTUNG

# UNDICHTIGKEITEN ERKENNEN, BEVOR SCHÄDEN ENTSTEHEN

**TROTZ QUALITATIV HOCHWERTIGER PRODUKTE UND FACHGERECHTER AUSFÜHRUNG** kann es zu Leckagen in der Abdichtung kommen. Die Gründe hierfür sind vielfältig. Sowohl durch unsachgemäßen oder fahrlässigen Umgang zum Beispiel durch nachfolgende Gewerke als auch durch extreme Wetterereignisse wie Hagel oder Sturm können Beschädigungen der Abdichtung oder Leckagen entstehen. Diese werden häufig erst spät erkannt und somit dringt das Wasser lange unbemerkt in die Dachschichten ein. Dies zieht eine oft sehr zeit- und kostenintensive Suche der Undichtigkeit nach sich.

## WIR HABEN DIE LÖSUNG

Unser langjährig bewährtes Leckageortungssystem SikaRoof® Control System (RCS) wird durch die aktiven SikaRoof® Monitoring Systeme RCS aktiv und aktiv+ ergänzt. Undichtigkeiten, Veränderungen und eindringendes Wasser der Dachflächen werden dadurch in Echtzeit gemeldet.



### Leckageortung

#### SikaRoof® Control System

Punktgenaue Ermittlung von Undichtigkeiten



### Monitoringsystem

#### SikaRoof® RCS aktiv

Information über Wassereintritt in den Dachaufbau und permanentes Monitoring der gemessenen Parameter über das Online-Portal



### Kombisystem

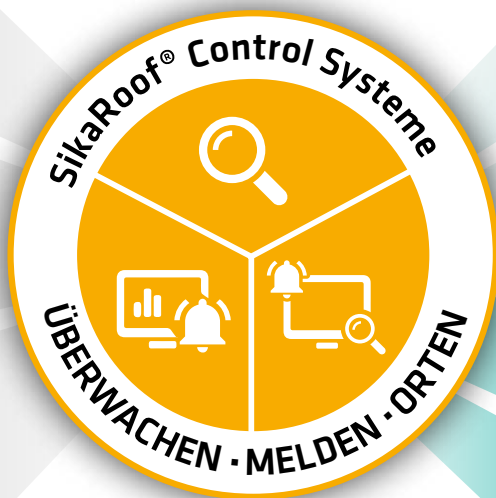
#### SikaRoof® RCS aktiv+

Mit dieser Kombination erkennen Sie frühzeitig negative Veränderungen im Dachschichtenpaket und können die Lage durch die Sika® RCS Leckageortung direkt ermitteln.

# SAFETY FIRST.

## SikaRoof® Control Systeme

IHR NUTZEN.  
IHRE VORTEILE.



### Zuverlässiges Risikomanagement

durch reduzierte Ausfallrisiken dank genauer Ortung

### Nachhaltiger Werterhalt

durch nachgewiesene trockene Bausubstanz

### Lückenlose Kontrolle

durch Überwachung des Dachaufbaus in Echtzeit

### Effizienter Vermögensschutz

verhindert teure Folgeschäden durch  
frühzeitige Leckageerkennung

LECKAGEORTUNG

MONITORING

# SikaRoof® Control System

**DAS SYSTEM ZUR PUNKTGENAUEN ERMITTLUNG** von Undichtigkeiten auf Flachdächern wird bereits seit über zehn Jahren erfolgreich eingesetzt und ist auf über 1 Mio. m<sup>2</sup> zur Sicherung von Sachwerten und der Vermeidung von Folgeschäden verbaut.

Das Sika® RCS Glasvlies wird als Trennlage\* und elektrisch leitfähige Schicht zwischen Wärmedämmung und Abdichtungsbahn bei den Verlegearten mechanisch befestigt und lose Verlegung unter Auflast eingebaut. Für verklebte Aufbauten wird hierzu das Sika® RCS Edelstahlgitter eingesetzt.



## Sika® RCS LECKAGEORTUNG



Um Messungen durchführen zu können, werden zwei RCS-Rohre mit integrierter Kontaktplatte pro Dachflächen < 1.500 m<sup>2</sup> eingebaut, um einen einfach zugänglichen Masseanschluss nach außen zu gewährleisten. So kann zu jedem frei wählbaren Zeitpunkt, in beliebigen Intervallen nach der Aufbringung von Auflasten oder Technikinstallationen, die Funktionstüchtigkeit des Daches überprüft werden und evtl. Fehlerquellen gezielt ermittelt werden.

### VORTEILE

- Reduzierte Such- und Folgekosten durch einfache und gezielte Ermittlung von Fehlerquellen
- Transparente Verlegeleistung und für jedes Nachgewerk dokumentierte Dichtigkeit

# SikaRoof® Monitoring Systeme

## RCS aktiv

## RCS aktiv+

**ASPEKTE WIE NACHHALTIGKEIT UND ENERGIEEFFIZIENZ** nehmen in der heutigen Welt immer mehr an Bedeutung zu. Diese Entwicklung basiert auf einer ganzheitlichen Betrachtung eines Gebäudes in seinem gesamten Lebenszyklus. Die kontinuierliche Gebäudeüberwachung spielt in diesem Zusammenhang eine immer wichtigere Rolle. Mit dieser Technologie ist eine gezielte und kostengünstige Instandhaltung darstellbar sowie dokumentiert.

### SikaRoof® RCS aktiv MONITORINGSYSTEM



Der einzigartige und gegenüber Kondenswasser unempfindliche SikaRoof® Sensor aktiv R wird über das Kontrollrohr in den Dachaufbau eingebaut und misst die Feuchtigkeit auf der Dampfsperre. Bei einer negativen Veränderung im Dachschichtenpaket setzt der Sensor unmittelbar eine Warnmeldung in Form einer E-Mail ab. Der Sensor kontrolliert die Feuchtigkeit auf der Dampfsperre, ermittelt die Umgebungstemperatur und misst parallel die relative Luftfeuchte im Dachaufbau und gleicht die Daten mit der nächstgelegenen Wetterstation ab. Der Zustand des Sensors ist 24/7 über ein Monitoring-Portal abrufbar. Verändern sich die o. g. Werte negativ, erhält die zuständige Person eine Benachrichtigung darüber.

#### VORTEILE

- Permanente Überwachung der Feuchtigkeit im Dachaufbau mit frühzeitiger Meldung und tagesaktuellen Daten im Monitoring-Portal inkl. 10 Jahre Datenübertragung
- Dokumentierter Istzustand bei Gewerksübergabe
- Lieferung kontinuierlicher Messdaten, die als Nachweis gegenüber Versicherungen, Bauherren oder bei Gewährleistungsfragen dienen können

### SikaRoof® RCS aktiv+ KOMBISYSTEM



Mit dieser Kombination erkennen Sie frühzeitig negative Veränderungen im Dachschichtenpaket und können die Ursache durch die Sika® RCS Leckageortung direkt ermitteln. Damit kombiniert das SikaRoof® RCS aktiv+ System die Vorteile der Leckageortung und des SikaRoof® RCS aktiv Systems.

**KOMBINIEREN SIE FÜR  
OPTIMALE SICHERHEIT!**

# DIE SYSTEME IM ÜBERBLICK

## INHALTE UND FUNKTIONEN



### Sika® RCS LECKAGEORTUNG\*

#### BESTANDTEILE:

- 1** 2 × Rohrstutzen  
mit RCS Kontaktplatte verbunden, Wärmedämmkern  
und Abdeckkappe
- 2** 2 × Sarnafil®/ Sikaplan® Rohreinfassung DN 125
- 3** 1 × Sarnatape® 60

SET

Als leitfähige Schicht unter der Abdichtungsbahn wird ein RCS Glasvlies oder Edelstahlmessgitter benötigt.



## FUNKTIONEN

Dichtigkeitsprüfung	■
Dichtigkeitsüberwachung	-
Überprüfungsturnus	am Messtag
Leckageortung	■
Wasser auf Dampfsperre	-
Relative Luftfeuchte	-





## Sika® RCS aktiv MONITORINGSYSTEM

### BESTANDTEILE:

- 1** 1 x Rohrstutzen mit Wärmedämmkern (inkl. Aussparung für Sensor) und Abdeckkappe
- 2** 1 x Sarnafil®/Sikaplan® Rohreinfassung DN 110
- 3** SikaRoof® Sensor aktiv R (Anzahl je nach Fläche)

SET



## KOMBINIEREN SIE FÜR OPTIMALE SICHERHEIT!



## Sika® RCS aktiv+ KOMBISYSTEM

### BESTANDTEILE:

- 1** 1 x Rohrstutzen mit Wärmedämmkern (inkl. Aussparung für Sensor) und Abdeckkappe
- 2** 1 x Sarnafil®/Sikaplan® Rohreinfassung DN 110
- 3** SikaRoof® Sensor aktiv R (Anzahl je nach Fläche)
- 4** 2 x Kontaktplatte
- 5** Sarnatape® 60

2x

SET

Als leitfähige Schicht unter der Abdichtungsbahn wird ein RCS Glasvlies oder Edelstahlmessgitter benötigt.

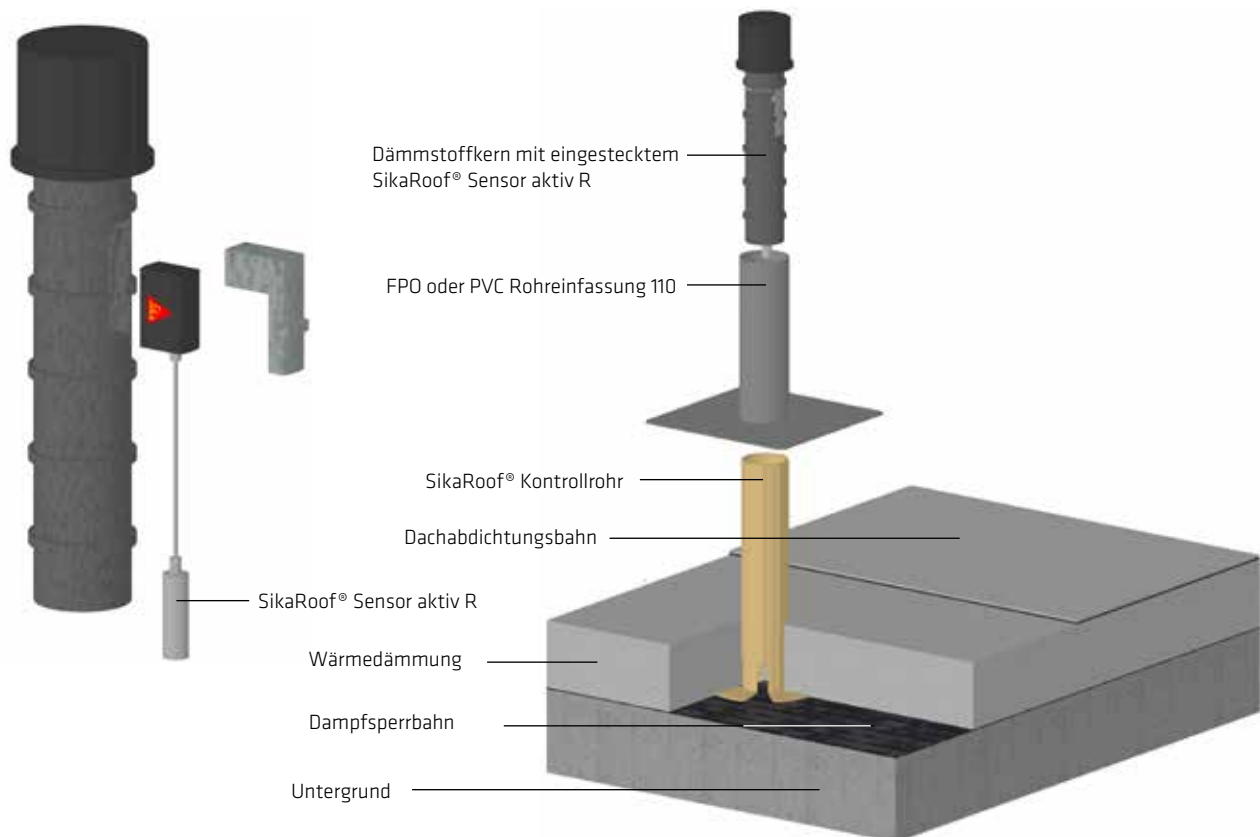
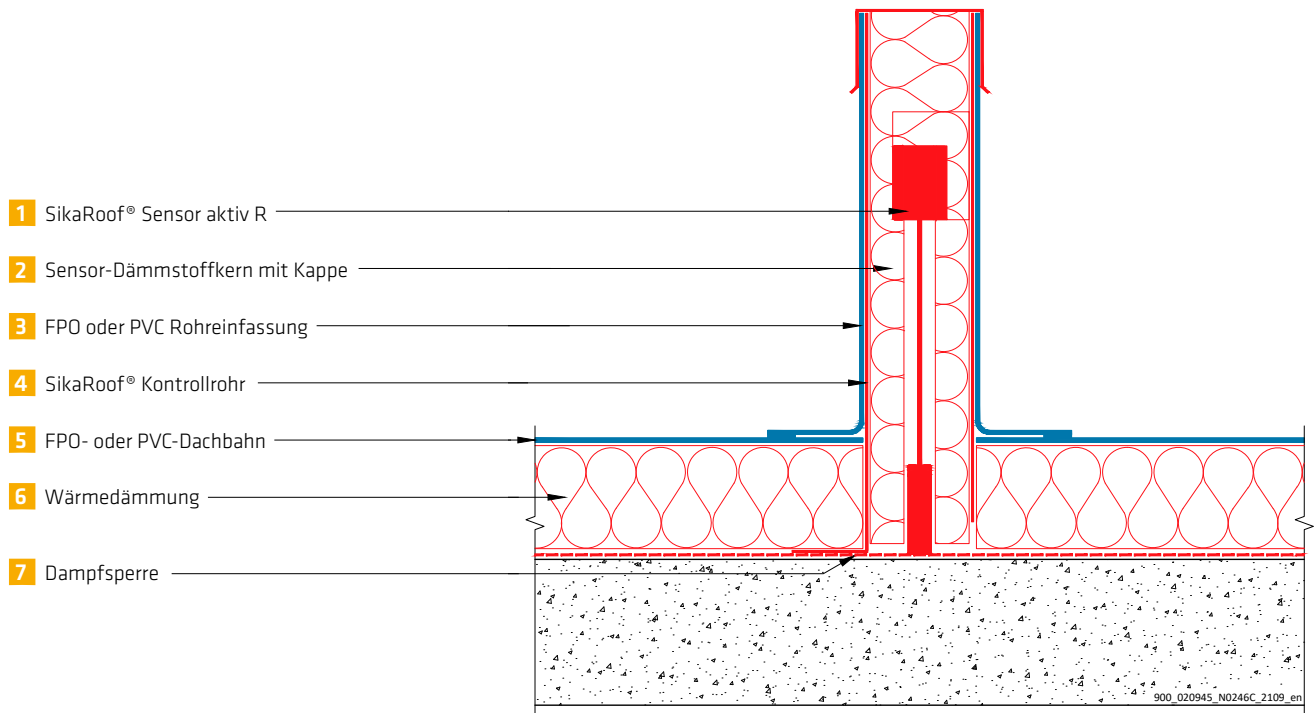


dauerhaft

dauerhaft

# SYSTEMSKIZZEN

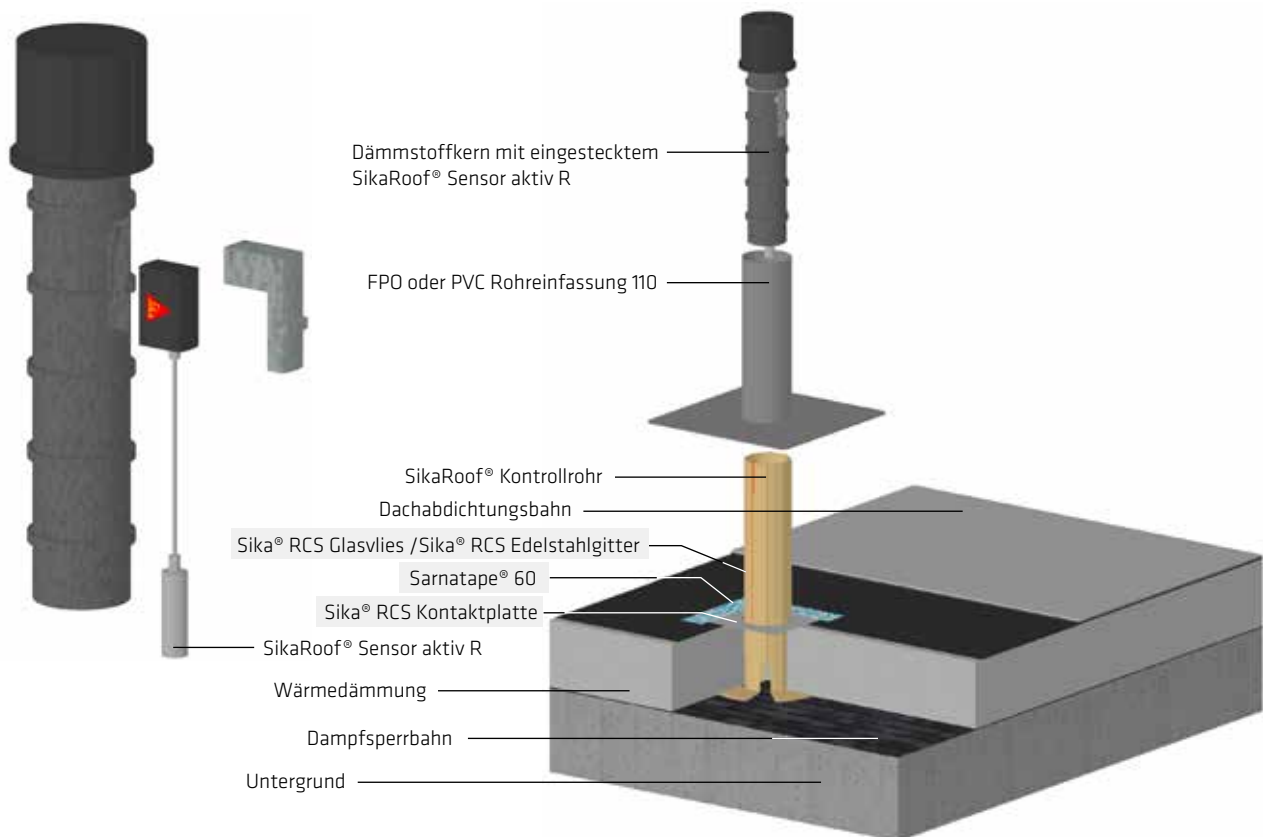
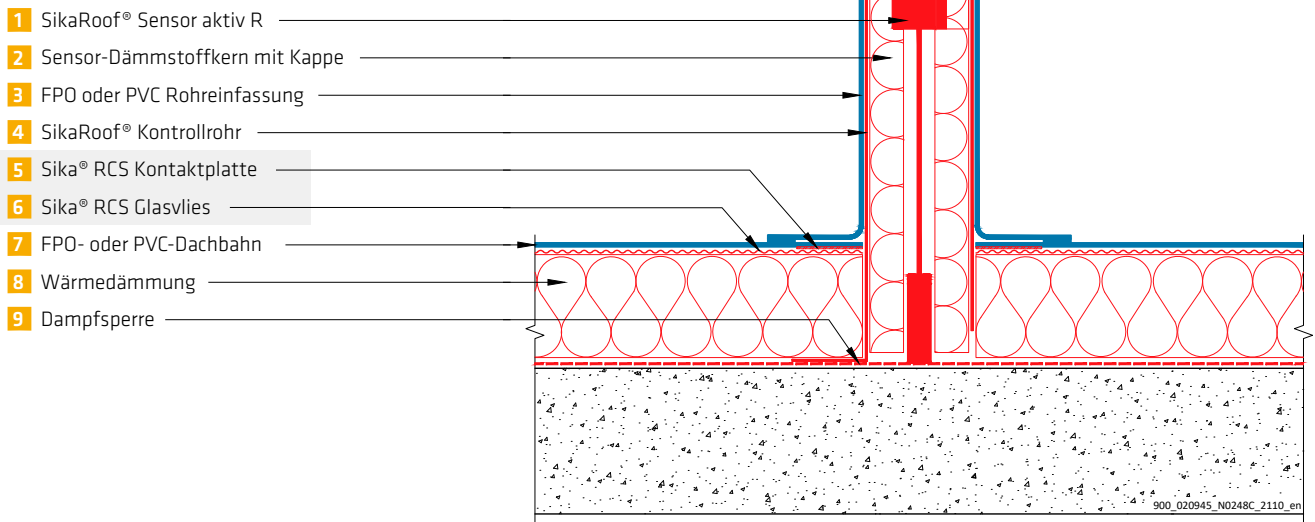
## SikaRoof® RCS aktiv





# SYSTEMSKIZZEN

## SikaRoof® RCS aktiv+

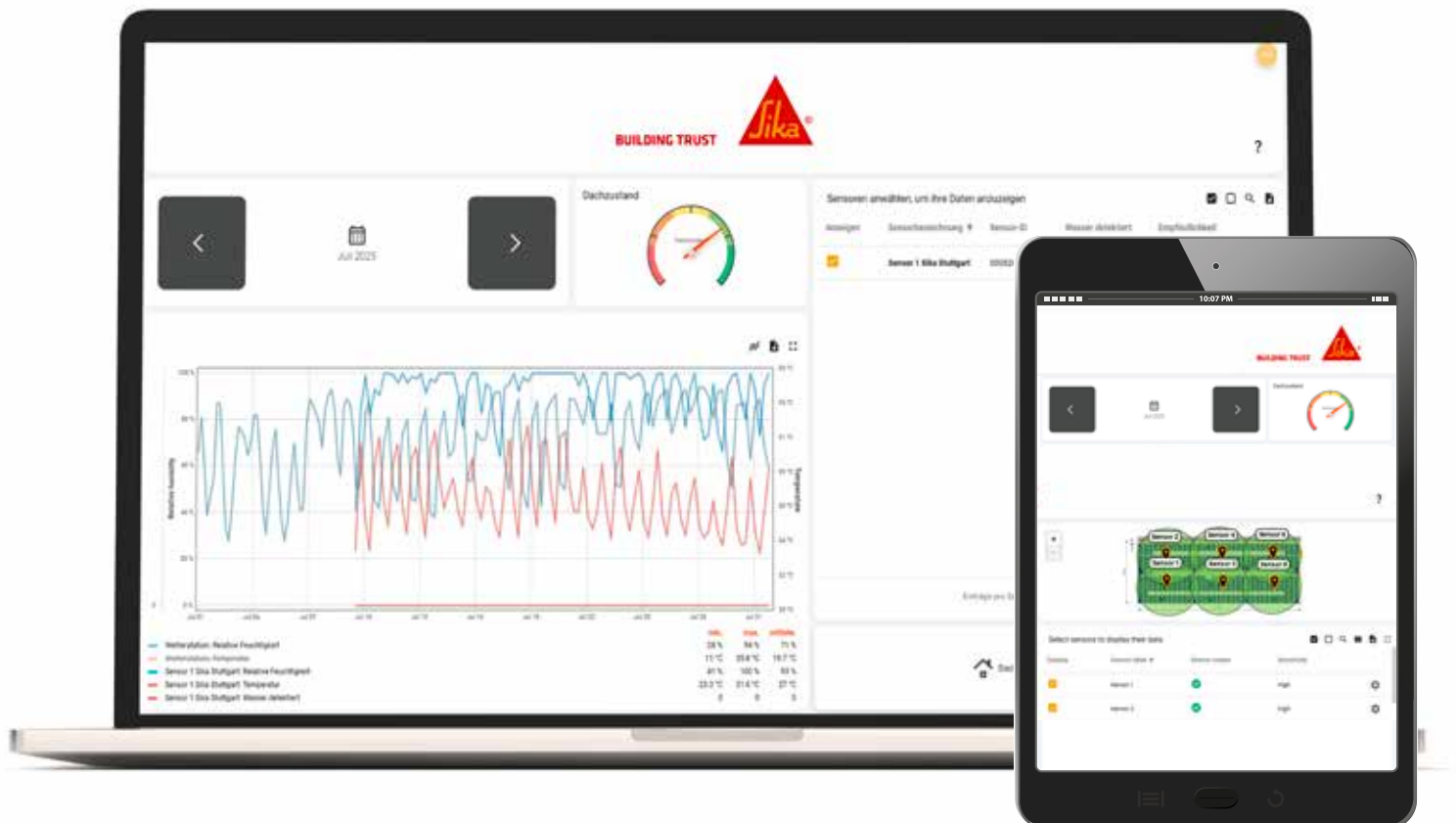


# FAKTEN MONITORINGSYSTEM

SikaRoof® RCS aktiv/SikaRoof® RCS aktiv+ ist die Lösung zur Überwachung der Dichtigkeit Ihres Daches. Kontaktieren Sie uns gerne bei Fragen, damit wir Sie bei der Planung unterstützen können.

## Die individuelle Platzierung der Sensoren ist abhängig von der Gefällesituation sowie der Geometrie.

- Pro Sensor werden ca. 300 m<sup>2</sup> abgedeckt.
- Der nachträgliche Einbau der Sensoren ist auch in bestehenden Dachflächen möglich, z. B. zum dauerhaften Überprüfen der Ergebnisse nach Reparaturarbeiten.
- Die wärmedämmte Ausführung ermöglicht einen einfachen und kondensfreien Einbau.
- Die Abstimmung der systemseitigen Produkte aufeinander ermöglicht einen einfachen und kondenswasserfreien Einbau.
- Im Paket sind 10 Jahre Datenübertragung im Monitoring-Portal inkludiert.







## NOCH FRAGEN?

Der Ansprechpartner Ihrer Region hilft Ihnen gerne weiter.  
[www.sika.de/ansprechpartner-flachdach](http://www.sika.de/ansprechpartner-flachdach)







Als Tochterunternehmen der global tätigen Sika AG, Baar/Schweiz, zählt die Sika Deutschland CH AG & Co KG zu den weltweit führenden Anbietern von bauchemischen Produktsystemen und Dicht- und Klebstoffen für die industrielle Fertigung.

Es gelten unsere jeweils aktuellen Geschäftsbedingungen. Vor Verwendung und Verarbeitung ist stets das aktuelle lokale Produktdatenblatt zu konsultieren.