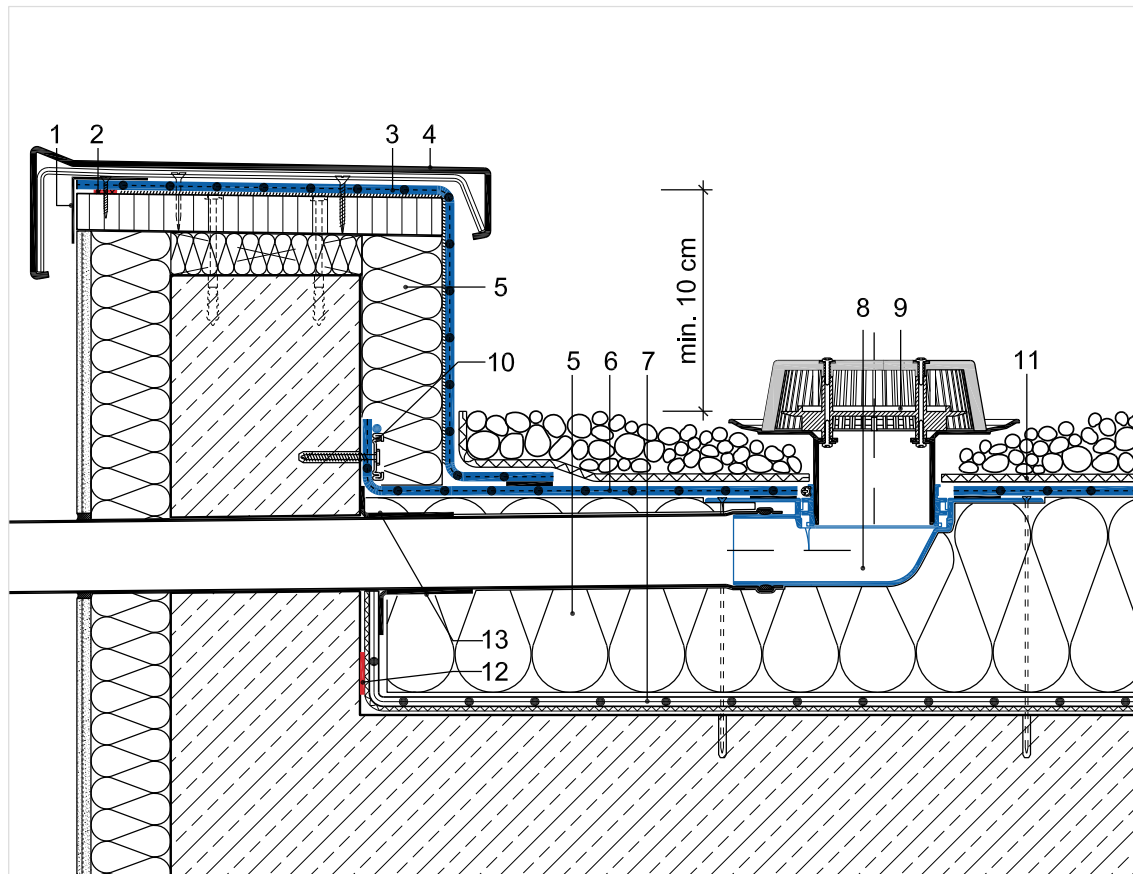


ENTWÄSSERUNG

Detail 4.08 Notüberlauf mit Anstaeuelement



- 1 Abschluss mit angepresstem Blechwinkel
- 2 Dichtungsband 10/10
- 3 Sarnafil® Anschlussbahn nach Verlegeanleitung, geklebt
- 4 Blechabdeckung/Brüstungsprofil
- 5 Wärmedämmung nach Verlegeanleitung
- 6 Sarnafil® Flächenbahn nach Verlegeanleitung
- 7 Dampfsperrbahn nach Verlegeanleitung
- 8 Sarnafil® Notüberlauf Grundkörper
- 9 Sarnafil® Notüberlauf Anstaeuelement
- 10 Sarnabar®-Befestigungsprofil mit Sarnafil® Schweißschnur (Schweißschnur systemabhängig)
- 11 Sarnafil® Schutzbahn/Schutzlage
- 12 Klebeband Sarnatape® 20
- 13 Klebeband Sarnatape® 200

Alle Darstellungen sind Prinzipskizzen ohne Maßstab, die Abdichtung ist überhöht dargestellt. Diese Ausführungsbeispiele sind planerisch nach DIN 18534 objektspezifisch anzupassen und auf den zu erwartenden Lastfall abzustimmen.