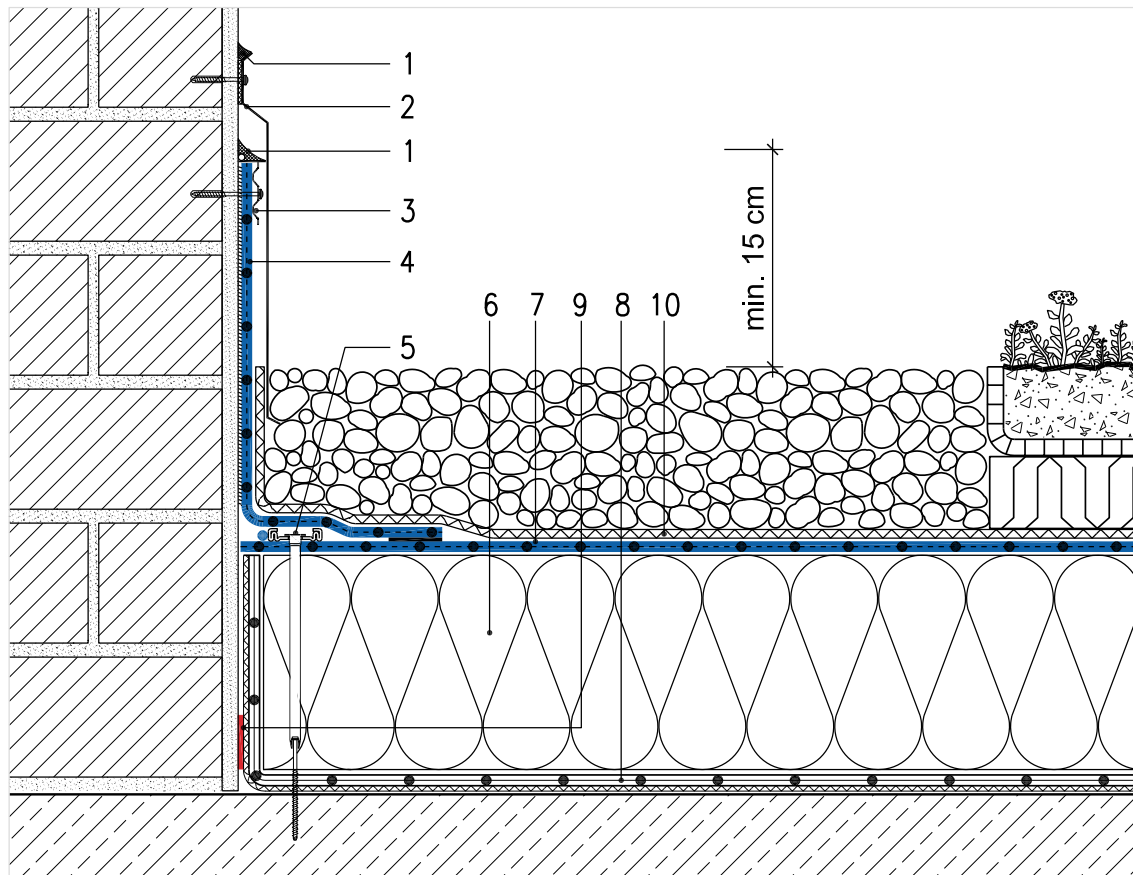


## WAND-, TÜR- UND FENSTERANSCHLÜSSE

### Detail 2.02 Wandanschluss ungedämmt (System Auflast)



- 1 Dauerelastische Versiegelung (Sikaflex®-11FC)
- 2 Überhangstreifen (Ausführung nach K2) Verlängerter Deckstreifen
- 3 Wandanschlussprofil
- 4 Sarnafil® Anschlussbahn nach Verlegeanleitung, geklebt
- 5 Sarnabar®-Befestigungsprofil mit Systembefestiger und Sarnafil® Schweißschnur (Schweißschnur systemabhängig)
- 6 Wärmedämmung nach Verlegeanleitung
- 7 Sarnafil® Flächenbahn nach Verlegeanleitung
- 8 Dampfsperbahn nach Verlegeanleitung
- 9 Klebeband Sarnatape® 20
- 10 Sarnafil® Schutzbahn/Schutzlage

Alle Darstellungen sind Prinzipskizzen ohne Maßstab, die Abdichtung ist überhöht dargestellt. Diese Ausführungsbeispiele sind planerisch nach DIN 18534 objektspezifisch anzupassen und auf den zu erwartenden Lastfall abzustimmen.