



# Sika ComfortFloor® Nature POLYURETHAN TRIFFT KORK

BUILDING TRUST



# FUGENLOSE BODENBESCHICHTUNG MIT HOHEM ANTEIL AN ERNEUERBAREN ROHSTOFFEN

**DAS Sika ComfortFloor® Nature SYSTEM** ist die jüngste Ergänzung zu den hochdekorativen Polyurethan-Bodensystemen von Sika ComfortFloor®. Dieses innovative Bodensystem kombiniert Polyurethan mit Korkzuschlagstoffen zu einem fugenlosen, optisch ansprechenden und umweltfreundlichen Boden mit natürlichem Aussehen.

Diese Systemreihe vereint alle bekannten Vorteile der Sika ComfortFloor-Serie®, darunter fugenlose Verlegung, extrem niedrige Emissionswerte, außergewöhnliche UV-Stabilität, hoher Komfort, Langlebigkeit und Wartungsfreundlichkeit. Darüber hinaus hat dieses System dank eines hohen Anteils an nachwachsenden Rohstoffen einen geringeren CO<sub>2</sub>-Fußabdruck im Vergleich zu Standard-Polyurethan-Systemen.

Mit seiner natürlichen Ästhetik und der sorgfältig zusammengestellten Farbpalette zeichnet es sich als einzigartige Bodenbelagslösung aus, die für verschiedene Wohn-, Gewerbe- und öffentliche Gebäude geeignet ist.



**PURFORM®**  
Pure Performance

## DIE KRAFT DES KORKS

Kork zeichnet sich als außergewöhnlich nachhaltiges Material aus, das aus der Rinde der Korkeiche gewonnen wird. Was ihn von anderen Bäumen unterscheidet, ist der einzigartige Ernteprozess, bei dem der Baum intakt bleibt und aktiv Kohlendioxid (CO<sub>2</sub>) aufnimmt.

Überraschenderweise trägt das Ernten der Rinde der Korkeiche zu einer bemerkenswerten drei- bis fünffachen Steigerung der Kohlenstoffaufnahme des Baumes bei. Das liegt daran, dass der Baum zusätzliches CO<sub>2</sub> aufnehmen muss, um es in Energie für die Regeneration seiner verlorenen Rinde umzuwandeln.

Das Ergebnis dieses umweltfreundlichen Kreislaufs kann sich sehen lassen: Für jede geerntete Tonne Kork nimmt der Korkwald beeindruckende 70 Tonnen CO<sub>2</sub> aus der Atmosphäre auf. Folglich symbolisiert ein einzelnes Stück Kork einen erstaunlichen 70-fachen Ausgleich der Kohlenstoffbindung im Vergleich zu seinem Eigengewicht.



#### **NACHHALTIG**

Das Herzstück des Sika ComfortFloor® Nature Systems ist Sikafloor-3000®, das zu mehr als 40 % aus biobasierten Rohstoffen besteht und den CO<sub>2</sub>-Fußabdruck im Vergleich zu Standard-Polyurethanböden um 30 % pro Quadratmeter reduziert. Diese umweltbewusste Wahl geht nicht zu Lasten der Qualität. Eurofins Gold-zertifiziert, zeichnet sich durch minimale Emissionen und Gerüche aus und entspricht den EMICODE EC1+- und M1-Standards. Darüber hinaus sorgen die benutzerfreundlichen Polyurethane mit Purform-Kennzeichnung® für eine sichere Anwendung, so dass keine spezielle Schulung erforderlich ist.

#### **BEMERKENSWERTE HAPTİK**

Erleben Sie den aussergewöhnlichen haptischen Genuss des Sika ComfortFloor® Nature. Die weiche, warme Haptik und die innovative Zusammensetzung schaffen eine einladende Oberfläche, die sich perfekt zum Barfußlaufen eignet.

#### **LANGLEBIG UND ROBUST**

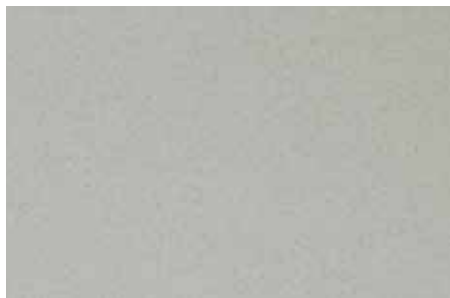
Mit Sika ComfortFloor® Nature genießen Sie eine langlebige Bodenbelagslösung, ohne Kompromisse bei Ästhetik oder Komfort einzugehen. Mit einer fugenlosen und porenfreien Oberfläche ist diese innovative Lösung beständig gegen Feuchtigkeit, Chemikalien, Abrieb, Stöße und schwere Lasten und gewährleistet eine kontinuierliche Leistung auch in stark frequentierten Bereichen.

#### **SCHNELLE WIEDERINBETRIEBNAHME**

Wenn die Zeit drängt, kann unser Installationsprozess durch die Verwendung von Booster-Komponenten für die Grundierung zusammen mit Sikafloor-3000® Snapbooster für die Hauptschicht beschleunigt werden. Dieser beschleunigte Ansatz ermöglicht die Anwendung aller Systemschichten innerhalb eines einzigen Tages, so dass der Bereich bereits am nächsten Tag wieder genutzt werden kann.

# STANDARD-FARBPALETTE

Von der Natur inspirierte Farbtöne für eine zeitlose Ausstrahlung



Nature 99789



Nature 99790



Nature 99793



Nature 99795



Nature 99796



Nature 99800

**Hinweis:** Da diese Broschüre im Druckverfahren hergestellt wurde, können Farbabweichungen gegenüber den Originaltönen auftreten.

# Sika ComfortFloor® Nature

2 MM ELASTISCHE PU-VERLAUFSBESCHICHTUNG MIT KORK

**Sika ComfortFloor® Systeme** sind mit breitgefächerten Eigenschaften wie Trittschalldämmung, Langlebigkeit, Strapazierfähigkeit und Oberflächenelastizität erhältlich.

**PURFORM®**  
Pure Performance

## SYSTEMAUFBAU

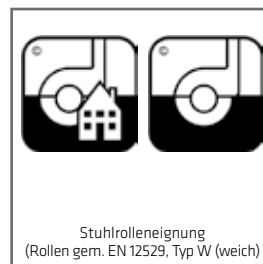
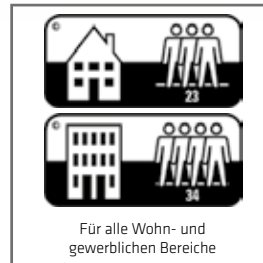
- 1 Grundierung: **Sikafloor®-150/-151/-701**
- 2 Verlaufsbeschichtung: **Sikafloor®-3000 Nature + Sikafloor®-3000 Nature Additive**  
Optional:  
**Sikafloor®-3000 Snapbooster**
- 3 Versiegelung: **Sikafloor®-304 W Matt**



→ Für einen detaillierten Aufbau Produktdatenblatt beachten

## PRODUKTVORTEILE

- Natürlicher, ästhetischer Kork-Look in verschiedenen Naturtönen
- Hoher Gehkomfort
- Emissionsarm, geprüft nach Eurofins Gold Standard, einschließlich AgBB (ABG), EMICODE EC1\* und M1
- Gehalt an erneuerbaren, biobasierten Materialien > 40 Vol.-%
- Geringeres Treibhauspotenzial von 30 % CO<sub>2</sub> pro m<sup>2</sup> im Vergleich zu herkömmlichen PU-Bodenbeschichtungen
- Schnelle und einfache Installation mit minimalen Ausfallzeiten durch Booster-Technologie
- Hygienische, fugenlose Oberfläche
- Vergilbungsarm
- Leicht zu pflegen und zu reinigen
- Trittschallschallreduzierung von bis zu 8 db







# SIKA ALL IN ONE

WELTWEITE SYSTEMLÖSUNGEN  
FÜR BAU UND INDUSTRIE

Als Tochterunternehmen der global tätigen Sika AG, Baar/Schweiz, zählt die Sika Deutschland GmbH zu den weltweit führenden Anbietern von bauchemischen Produktsystemen und Dicht- und Klebstoffen für die industrielle Fertigung.

Es gelten unsere jeweils aktuellen Geschäftsbedingungen. Vor Verwendung und Verarbeitung ist stets das aktuelle lokale Produktdatenblatt zu konsultieren.

## Sika Deutschland GmbH

Sika Handel Bau  
Standort Rosendahl  
Alfred-Nobel-Straße 6  
48720 Rosendahl

## Kontakt

Tel. +49 2547 910 - 0  
Fax +49 2547 910 - 101  
info@de.sika.com  
www.sika.de

**BUILDING TRUST**

