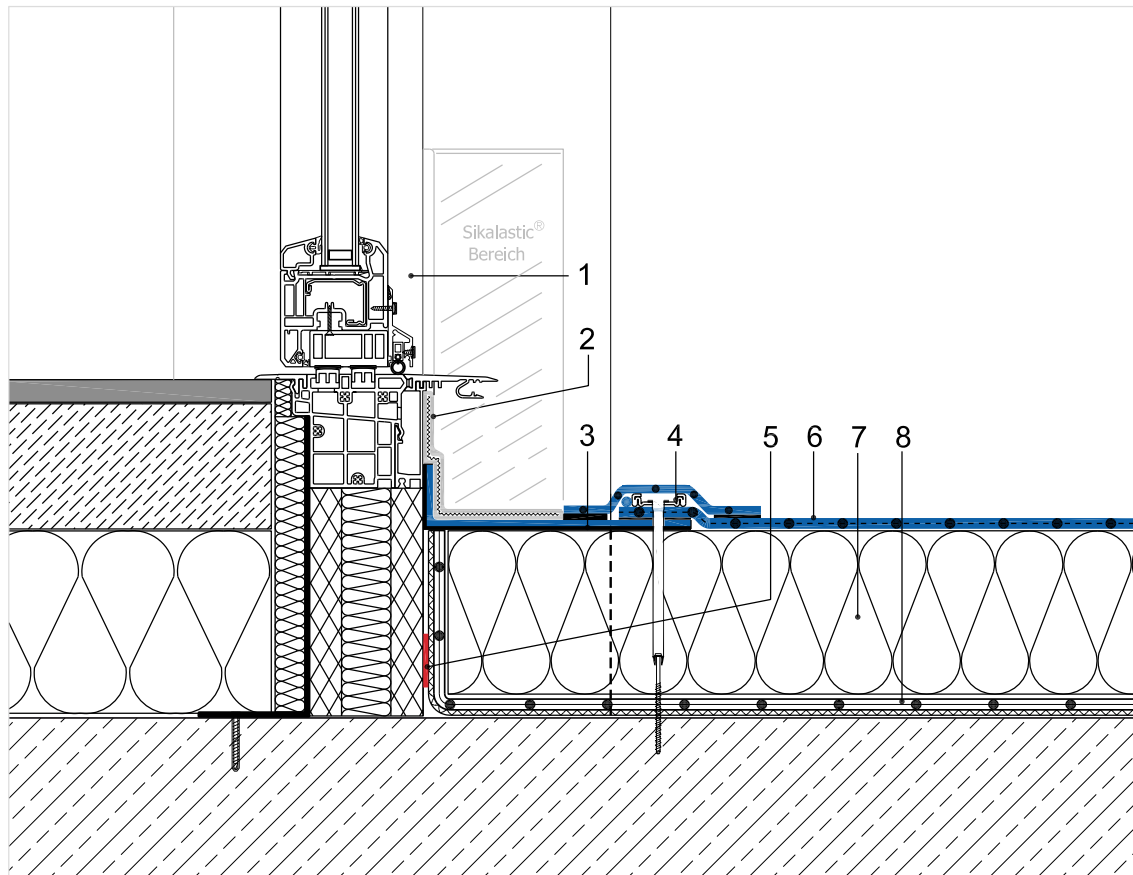


WAND-, TÜR- UND FENSTERANSCHLÜSSE

Detail 2.07 Türanschluss (barrierefrei)



- 1 Tür/Fensterelement
- 2 Sikalastic® Flüssigkunststoff Anschluss nach Verlegeanleitung
- 3 Sarnafil® Verbundblech
- 4 Sarnabar®-Befestigungsprofil durchlaufend mit Systembefestiger und Sarnafil® Schweißschnur (Schweißschnur systemabhängig)
- 5 Klebeband Sarnatape® 20
- 6 Sarnafil® Flächenbahn nach Verlegeanleitung
- 7 Wärmedämmung nach Verlegeanleitung
- 8 Dampfsperrbahn nach Verlegeanleitung

Alle Darstellungen sind Prinzipskizzen ohne Maßstab, die Abdichtung ist überhöht dargestellt. Diese Ausführungsbeispiele sind planerisch nach DIN 18534 objektspezifisch anzupassen und auf den zu erwartenden Lastfall abzustimmen.