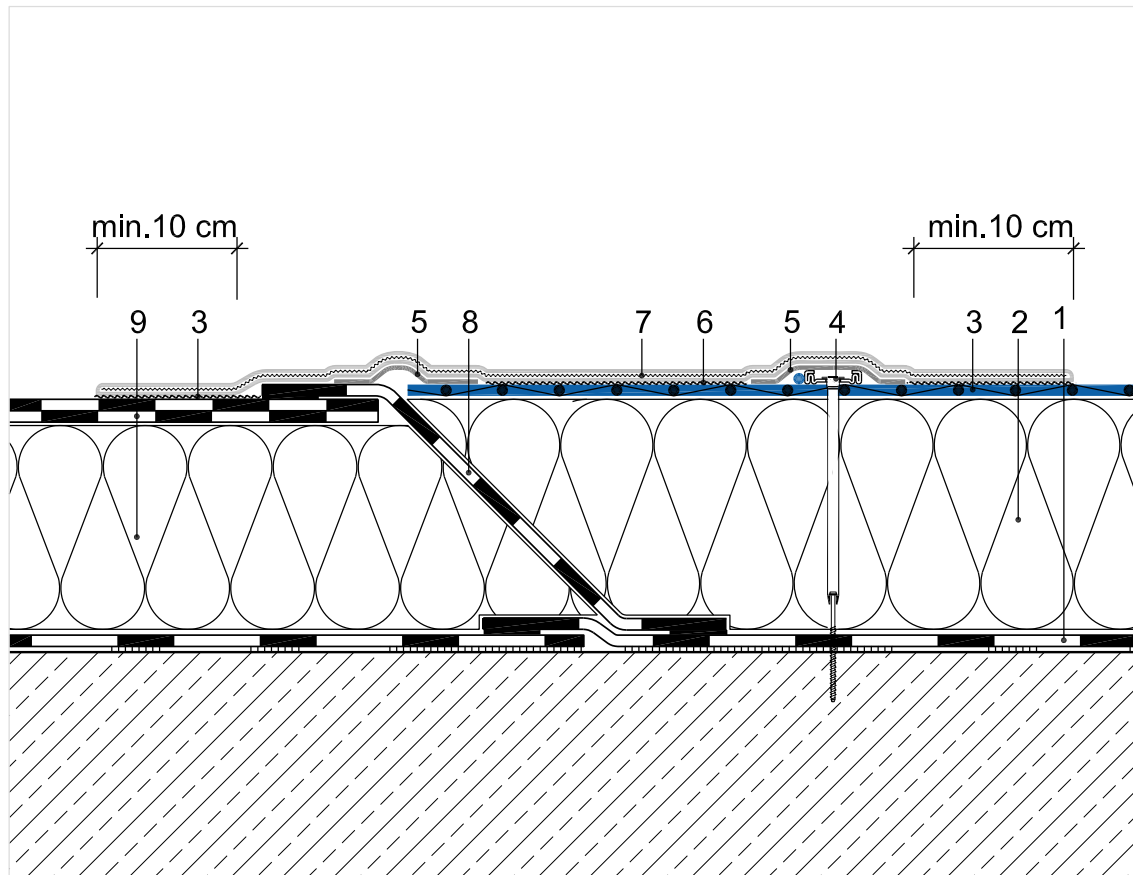


KONSTRUKTIVE TRENNUNG/ÜBERGANG

Detail 8.02 Übergang mit Sikalastic® Flüssigkunststoff



- 1 Dampfsperbahn nach Verlegeanleitung
- 2 Wärmedämmung nach Verlegeanleitung
- 3 Sarnafil® Flächenbahn nach Verlegeanleitung
- 4 Sarnabar®-Befestigungsprofil mit Systembefestiger und Sarnafil® Schweißschnur (Schweißschnur systemabhängig)
- 5 Kreppband/Flexitape
- 6 Primer nach Verlegeanleitung
- 7 Sikalastic® Flüssigkunststoff
- 8 Bitumenbahn als Abschottung
- 9 bituminöses Altdach

Alle Darstellungen sind Prinzipskizzen ohne Maßstab, die Abdichtung ist überhöht dargestellt. Diese Ausführungsbeispiele sind planerisch nach DIN 18534 objektspezifisch anzupassen und auf den zu erwartenden Lastfall abzustimmen.