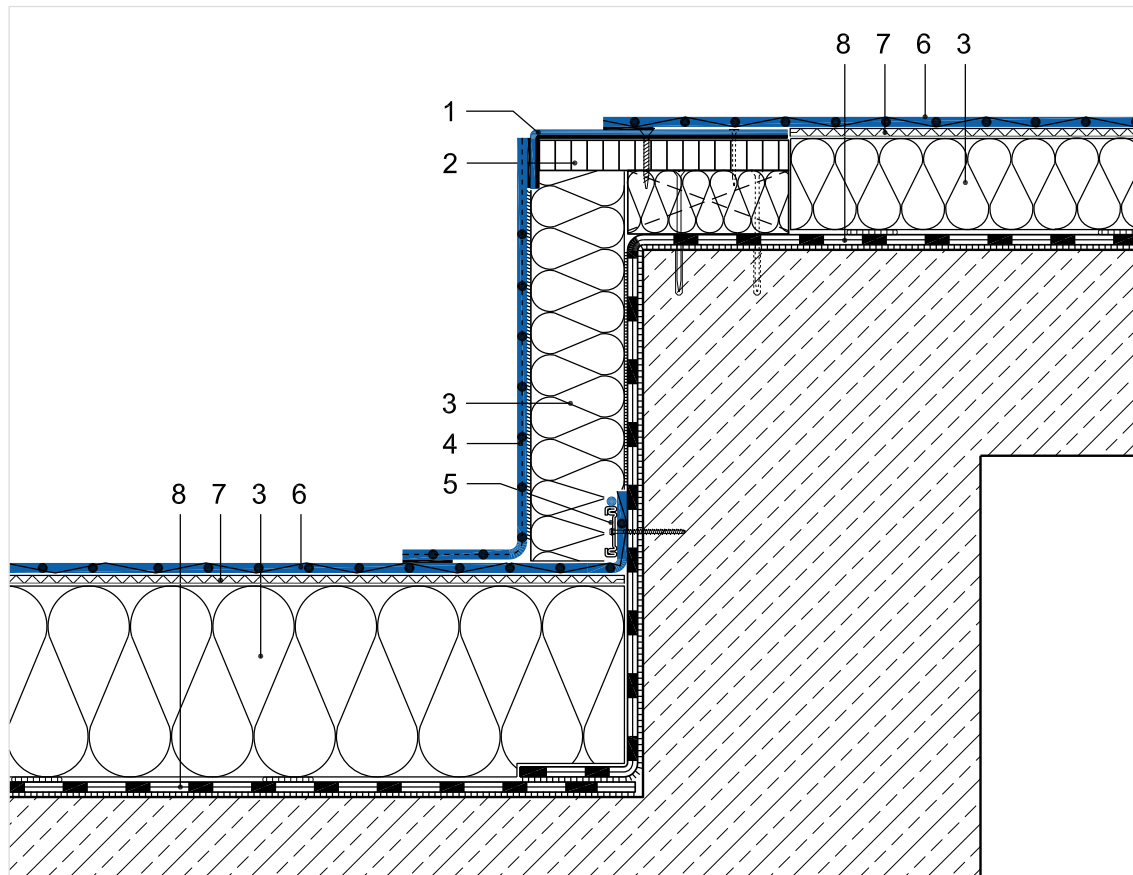


HÖHENVERSATZ/ÜBERZUG

Detail 9.01 Höhenversatz/Überzug (System mechanisch befestigt)



- 1 Sarnafil® Verbundblech
- 2 Holzwerkstoff-Platte
- 3 Wärmedämmung nach Verlegeanleitung
- 4 Sarnafil® Anschlussbahn nach Verlegeanleitung, geklebt
- 5 Sarnabar®-Befestigungsprofil mit Systembefestiger und Sarnafil® Schweißschnur (Schweißschnur systemabhängig)
- 6 Sarnafil® Flächenbahn nach Verlegeanleitung
- 7 Brandschutzlage Glasvlies 120g/m²
- 8 Dampfsperrbahn nach Verlegeanleitung

Alle Darstellungen sind Prinzipskizzen ohne Maßstab, die Abdichtung ist überhöht dargestellt. Diese Ausführungsbeispiele sind planerisch nach DIN 18534 objektspezifisch anzupassen und auf den zu erwartenden Lastfall abzustimmen.