



HOCH- UND VERWALTUNGSBAUTEN ÄSTHETISCHE BODEN- UND WANDBESCHICHTUNGEN



INHALT

Aufregend anders – Dekorative Beschichtungssysteme	3
Attraktive Bodensysteme – Sika ComfortFloor®	4
Hochdekorative Granitoptik – Sikafloor® DecoDur	10
Dekorative Wandsysteme	12
Boden-Wandanschlüsse	14

FUNKTIONALITÄT UND ÄSTHETIK KOMBINIERT IN BODEN- UND WANDBESCHICHTUNGEN

DIE DEKORATIVEN BESCHICHTUNGSSYSTEME VON SIKA erlauben eine nahezu uneingeschränkte Verbindung funktioneller und ästhetischer Bedürfnisse. Das Ergebnis dieser flexiblen Gestaltung sind Räume, die so einzigartig und unverwechselbar wirken, wie die Menschen, die darin leben und arbeiten. Auf diese Weise kommt dem Erlebnis „Raum“ eine ganz neue Bedeutung zu.

FÜRSORGE TRIFFT AUF FUNKTIONALITÄT UND ÄSTHETIK!

Mit Sika ComfortFloor® und Sikafloor® DecoDur Bodensystemen schaffen Sie ein anspruchsvolles Lebensgefühl in öffentlichen und privaten Räumen. Dabei können Sie sich voll und ganz auf die kreative Raumgestaltung konzentrieren, denn für den obligatorischen Gesundheitsschutz haben wir schon gesorgt.

Sika ComfortFloor® und Sikafloor® DecoDur Bodensysteme sind besonders emissionsarm und erfüllen die gesetzlichen Prüfkriterien nach AgBB-Vorgaben für Aufenthaltsräume, sind also unbedenklich einsetzbar in Schulen, Kindertagesstätten, Sportstätten, Museen, Galerien, Verkaufsräumen und Privaträumen. Zudem sind die fugenlosen Bodenbeläge leicht zu reinigen. Anpassbare Trittschall- sowie Wärmedämmung wirken sich positiv auf Raumklima und Akustik aus.

EINSATZGEBIET:

- Schulen
- Kindertagesstätten
- Museen
- Galerien
- Verkaufsräume
- Privaträume

ERFÜLLUNG DER GESETZLICHEN PRÜFKRITERIEN

nach AgBB-Vorgaben, dank geringster Emissionen



LEICHTE REINIGUNG

durch fugenlosen Bodenbelag

POSITIVES RAUMKLIMA UND AKUSTIK

durch anpassbare Trittschall- und Wärmedämmung

ATTRAKTIVE BODENSYSTEME

Sika ComfortFloor®

ALS ERFAHRENER HERSTELLER VON KUNSTHARZ-SYSTEMEN FÜR BODENBELÄGE HAT SIKA bereits vor Jahren mit **Sika ComfortFloor®** ein Bodenbeschichtungssystem entwickelt, das hohe ästhetische Anforderungen erfüllt. Neben Farbtonvielfalt und individuellen Gestaltungsmöglichkeiten ist bei diesem System der Unterhalt auf ein Minimum reduziert, da es ohne Polieren und Bohnern auskommt.

Sika ComfortFloor® PS-23

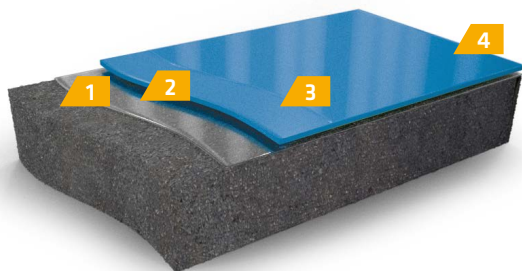
Lösemittelfreies, emissionsarmes und wirtschaftliches 2-Komponenten-Beschichtungssystem auf Polyurethanbasis.

SYSTEMMERKMALE

- Emissionsarm
- Bauaufsichtlich zugelassen nach AgBB
- Trittschalldämmend
- Fugenlos
- Wirtschaftlich
- Lichtecht

SYSTEMAUFBAU

- 1 Betonuntergrund
- 2 Grundierung: Sikafloor®-161
- 3 Beschichtung: Sikafloor®-330, ca. 2,0 mm
- 4 Versiegelung: Sikafloor®-305 W



Sika ComfortFloor® PS-63

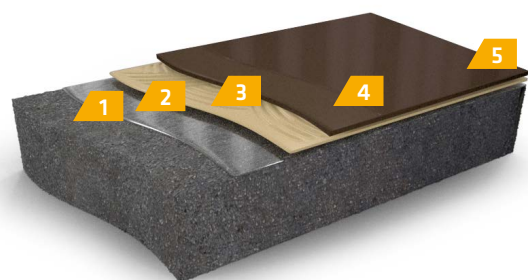
Die integrierte Dämm-Matte führt zu verbesserter Wärmedämmung und bringt zusätzlich die gewünschte Lärmreduktion in stark frequentierten Bereichen.

SYSTEMMERKMALE

- Emissionsarm
- Bauaufsichtlich zugelassen nach AgBB
- Hoher Gehkomfort und trittschalldämmend
- Fugenlos
- Wirtschaftlich
- Lichtecht

SYSTEMAUFBAU

- 1 Betonuntergrund
- 2 Grundierung: Sikafloor®-161
- 3 Trittschalldämmende Zwischenschicht: Sikafloor®-320; ca. 3,5 mm
- 4 Beschichtung: Sikafloor®-330, ca. 2,0 mm
- 5 Versiegelung: Sikafloor®-305 W





ATTRAKTIVE BODENSYSTEME

Sika ComfortFloor®

DER BODENBELAG ALS GESTALTERISCHES ELEMENT GEWINNT ZUNEHMEND AN BEDEUTUNG. Dabei sind der Kreativität keine Grenzen gesetzt. Unterschiedliche Farben und Applikationstechniken machen jeden Boden zu einem Unikat.

Sika ComfortFloor® PS-24

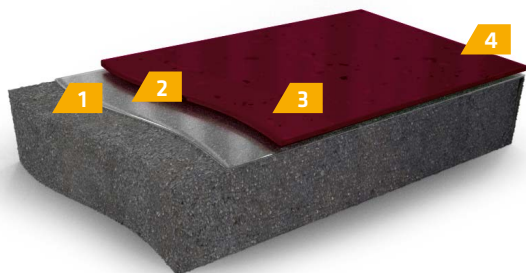
Lösemittelfreies, lichtechtes, niedrigviskoses, VOC-emissionsarmes 2-Komponenten-Beschichtungssystem auf Polyurethanbasis.

SYSTEMMERKMALE

- Emissionsarm
- Bauaufsichtlich zugelassen nach AgBB
- Dekorative Gestaltung durch Chipseinstreuung
- Trittschalldämmend
- Fugenlos
- Gute Reinigungsfreundlichkeit
- UV-beständig und lichtecht

SYSTEMAUFBAU

- 1 Betonuntergrund
- 2 Grundierung: Sikafloor®-161
- 3 Beschichtung: Sikafloor®-3000, ca. 2.0 mm
optional: Einstreuung mit Sikafloor® Colorchips
- 4 Versiegelung: Sikafloor®-304 W



Sika ComfortFloor® PS-64

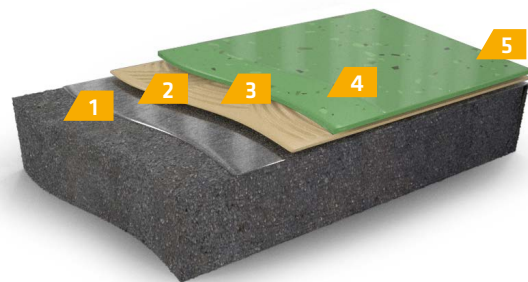
Die integrierte Dämm-Matte führt zu verbesserter Wärmedämmung und bringt zusätzlich die gewünschte Lärmreduktion in stark frequentierten Bereichen.

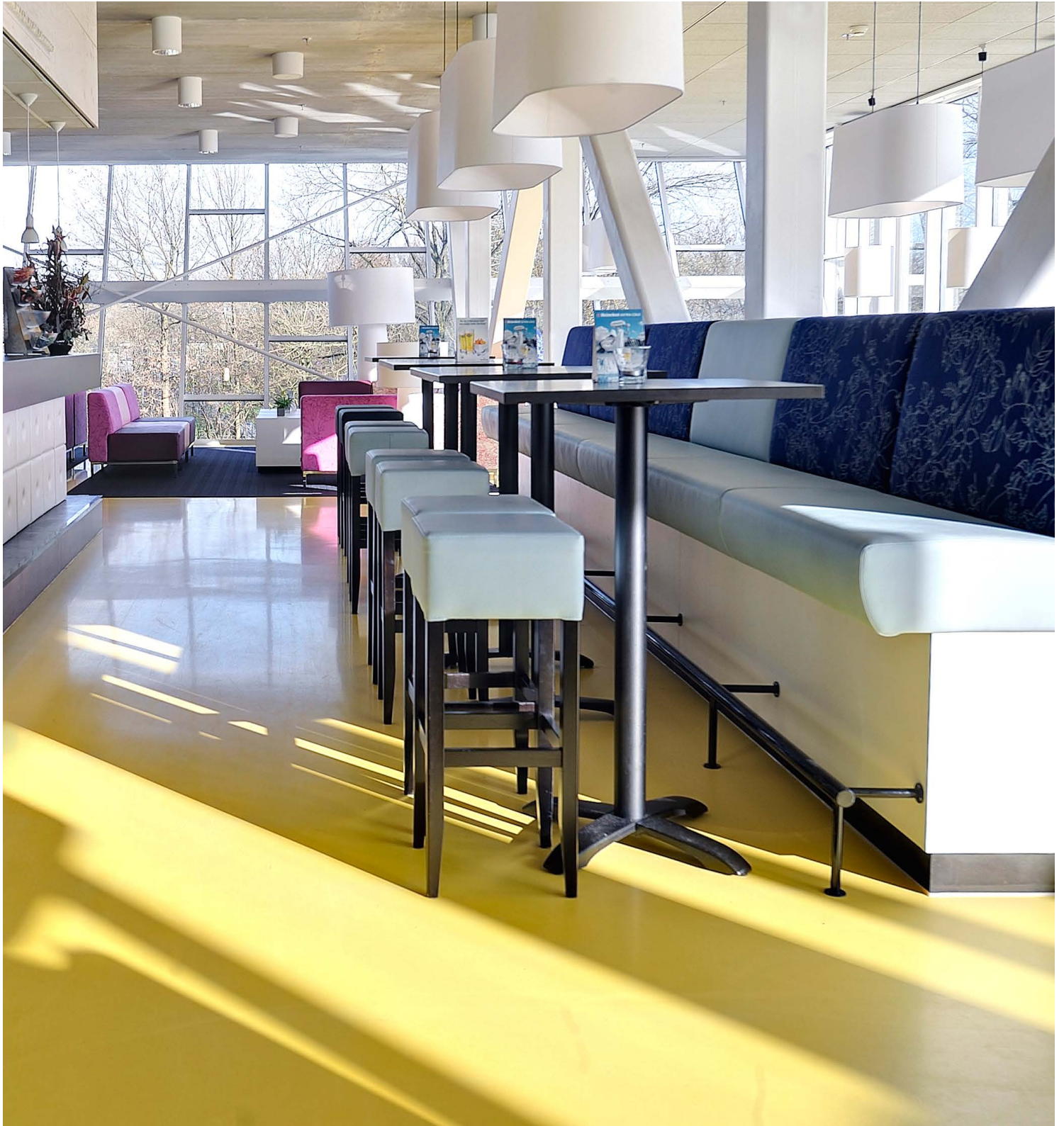
SYSTEMMERKMALE

- Emissionsarm
- Bauaufsichtlich zugelassen nach AgBB
- Dekorative Gestaltung durch Chipseinstreuung
- Hoher Gehkomfort und trittschalldämmend
- Fugenlos
- Gute Reinigungsfreundlichkeit
- UV-beständig und lichtecht

SYSTEMAUFBAU

- 1 Betonuntergrund
- 2 Grundierung: Sikafloor®-161
- 3 Trittschalldämmende Zwischenschicht: Sikafloor®-320; ca. 3,5 mm
- 4 Beschichtung: Sikafloor®-3000, ca. 2.0 mm
optional: Einstreuung mit Sikafloor® Colorchips
- 5 Versiegelung: Sikafloor®-304 W





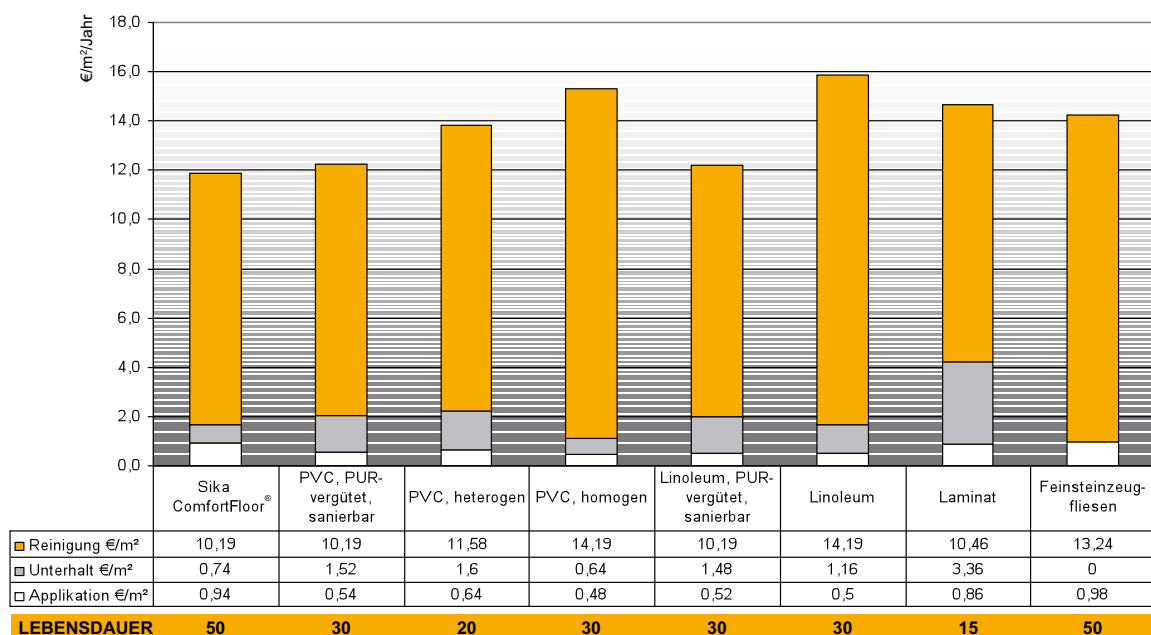
LEISTUNGSFÄHIG ÜBER DIE GESAMTE NUTZUNGSDAUER

IM VERGLEICH MIT ANDEREN BODENSYSTEMEN stehen die **Sika ComfortFloor®** Bodensysteme ausgezeichnet da. Das ergab eine Analyse des Forschungs- und Prüfinstituts für Facility Management GmbH (FIGR). Auf Basis vorangegangener Untersuchungen namhafter Institute wurden acht Bodensysteme hinsichtlich Anschaffungskosten (inkl. Wiedereinbau), Unterhalts- und Reinigungskosten geprüft.

Die Anschaffungskosten enthalten neben dem Materialwert die Kosten für die Untergrundvorbereitung, die DIN-gerechte Verlegung sowie – sofern erforderlich – Kleber, Verschnitt oder Nahtausbildung. Außerdem wurden Lohn- und Lohnnebenkosten für die Verlegung mit einbezogen. Die Unterhaltskosten umfassen sämtliche Personal- und Materialkosten zur Wiederherstellung bzw. zum Austausch abgenutzter Beläge; dabei sind auch die Kosten für die Entsorgung der Altbeläge sowie zur erneuten Vorbereitung des Untergrunds berücksichtigt. In den Reinigungskosten sind alle Personal- und Materialkosten für Reinigung und Pflege inbegriffen.

Die Kosten dieser drei Faktoren wurden ausgehend von 1.000 Quadratmeter Fläche auf einen Zeitraum von 50 Jahren gerechnet. Die Sika ComfortFloor® Beschichtungen schneiden in allen Bereichen sehr gut ab und sind in der Gesamtbetrachtung das einzige System, das in diesem Testverfahren Kosten unter 12,00 Euro pro Quadratmeter verursacht. Die Gründe für das gute Ergebnis liegen unter anderem in der fugenlosen Verarbeitung, die neben der perfekten Optik keine mechanischen Schwachstellen wie Risse, Brüche, Kratzer und Stöße bietet. Dazu kommt die einfache Instandsetzung im Bedarfsfall sowie eine hervorragende Reinigungs- und Pflegefreundlichkeit. Diese Eigenschaften sowie die nach AgBB sehr geringen Emissionen und der Geh- und Stehkomfort machen die dekorativen, hoch elastischen Sika ComfortFloor® Böden zu erstklassigen Systemen auf allen Ebenen.

LEBENSZYKLUSKOSTEN VON BODENSYSTEMEN



Quelle/Datenbasis: Martin Lutz, Forschungs- und Prüfinstitut für Facility Management GmbH (FIGR), Lebenszykluskosten von Fußbodenbelägen, 8. Auflage, 2010



HOCHDEKORATIVE GRANITOPTIK

Sikafloor® DecoDur

ANSPRUCHSVOLLE OPTIK, GERINGE EMISSIONEN und Reinraumtauglichkeit zeichnen die **Sikafloor® DecoDur** Böden aus. Aufgrund ihres Eurofins-Ausgasungszertifikats nach AgBB-Prüfkriterien sowie ihrer physiologischen Unbedenklichkeit eignen sie sich ideal für öffentlich und kommerziell genutzte Gebäude und Aufenthaltsräume wie Freizeiteinrichtungen, Museen, Schulen, Geschäfts- und Verkaufslokale sowie Versammlungsräume.

Sikafloor® DecoDur ES-22 Granite

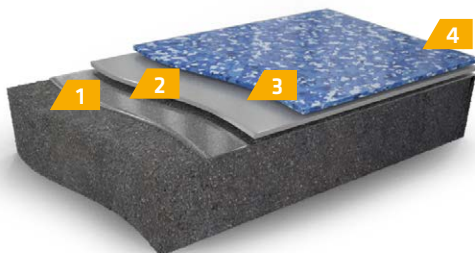
Hochdekoratives, emissionsarmes Verlaufsbeschichtungssystem mit Granitoptik.

SYSTEMMERKMALE

- Sehr dekorativ
- Leicht zu applizieren
- Emissionsarm
- Bauaufsichtlich zugelassen nach AgBB
- Vergilbungsarm
- Sehr gute biologische Beständigkeit
- Abrasionsbeständig
- Lösemittelfrei

SYSTEMAUFBAU

- 1 Beton- oder Zementestriche
- 2 Grundierung: 1-2 x Sikafloor®-264 N
- 3 Verlaufsbeschichtung ca. 2 mm:
1 TI. Sikafloor®-169 + 1,5 TI. Sikafloor®-DecoFiller
- 4 Versiegelung: Sikafloor®-304 W



FARBTONAUSWAHL





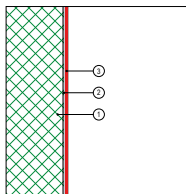
DEKORATIVE WANDSYSTEME

Sikagard® und Sikafloor®

DER TREND ZU AUSSERGEWÖHNLICHEN WANDBESCHICHTUNGEN HÄLT AN UND SETZT AKZENTE. Neben den lebendigen, zementösen Beschichtungssystemen sind auch homogene, glatte Beschichtungen aus hochqualitativen Materialien angesagt.

BESCHICHTUNG AUF BETON

- Vielfältige, farbliche Gestaltungsmöglichkeiten
- Pflegeleicht und fugenlos
- Abwaschbar
- Robust
- Lösemittelfrei

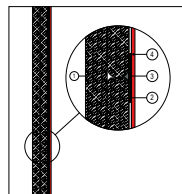


SYSTEMAUFBAU

- 1 Beton
- 2 Porenverschluss und Ausgleichspachtelung: Sikadur®-331 W in 1-2 Arbeitsgängen
Verbrauch und Schichtdicke je nach Ebenheit des Untergrundes
- 3 Versiegelung: Sikagard® Wallcoat N oder Sikafloor®-305 W, 2-3 Arbeitsgänge, ca. 0,1 mm pro Arbeitsgang

BESCHICHTUNG AUF GIPSPLATTE

- Vielfältige, farbliche Gestaltungsmöglichkeiten
- Geruchsarm
- Seidenmatt
- Wässrig
- Lösemittelfrei

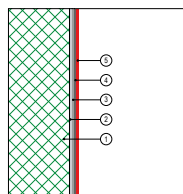


SYSTEMAUFBAU

- 1 Gipskartonplatten
- 2 Grundierung: Sikafloor®-150, ca. 0,1 mm
Hinweis: Über dem Stoß ist ein Papierfugendeckstreifen erforderlich (mind. 30 cm)
- 3 Ausgleichspachtelung: Sikadur®-331 W in 1-2 Arbeitsgängen
Verbrauch und Schichtdicke je nach Ebenheit des Untergrundes
- 4 Versiegelung: Sikagard® Wallcoat N oder Sikafloor®-305 W, 1-2 Arbeitsgänge, ca. 0,1 mm je Arbeitsgang

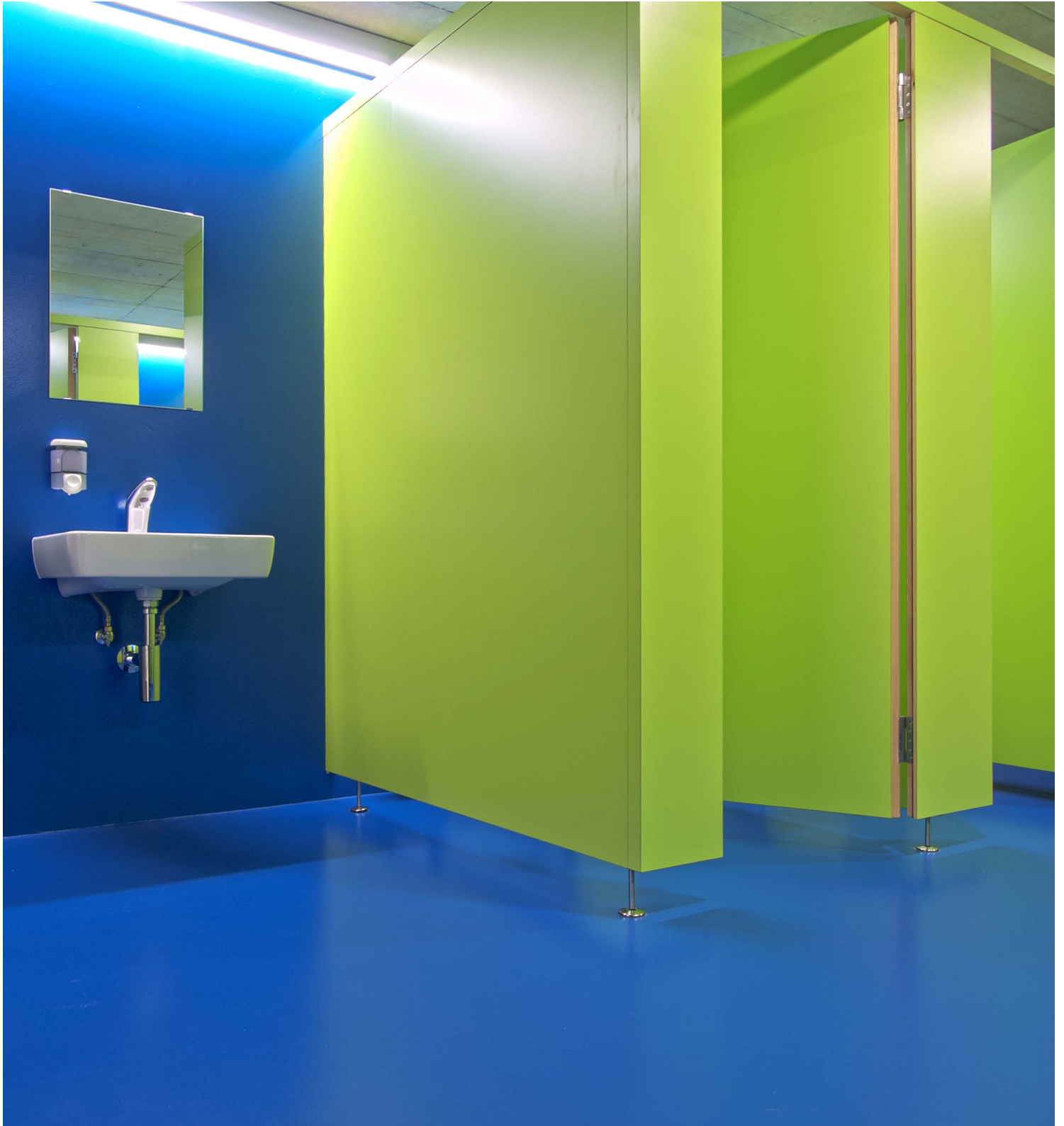
BESCHICHTUNG AUF ZEMENTPUTZ

- Vielfältige, farbliche Gestaltungsmöglichkeiten
- Pflegeleicht und fugenlos
- Abwaschbar
- Robust
- Lösemittelfrei



SYSTEMAUFBAU

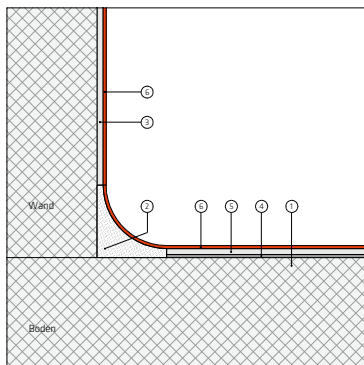
- 1 Zementputz
- 2 Ausgleichspachtelung: Icoment®-520 Mörtel
- 3 Grundierung: Sikafloor®-150
- 4 Feinspachtelung: Sikadur®-331 W in 1-2 Arbeitsgängen, Verbrauch und Schichtdicke je nach Ebenheit des Untergrundes
- 5 Versiegelung: Sikagard® Wallcoat N oder Sikafloor®-305 W, 2-3 Arbeitsgänge, ca. 0,1 mm pro Arbeitsgang



BODEN-WANDANSCHLÜSSE

DETAILLÖSUNGEN

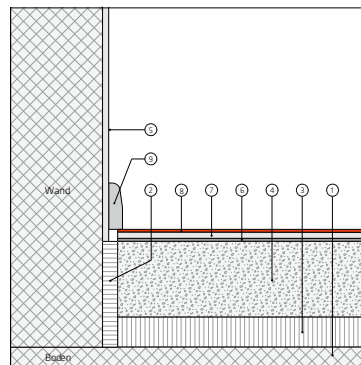
STARRE HOHLKEHLE



SYSTEMAUFBAU

- 1 Beton
- 2 Sikafloor®-280 als Hohlkehlenmörtel
- 3 Sikadur®-331 W Ausgleichspachtel in 1-2 Arbeitsgängen Verbrauch und Schichtdicke je nach Ebenheit des Untergrundes
- 4 Sikafloor® Grundierung, ca. 0,1 mm
- 5 Sikafloor® Beschichtung, ca. 2,0-4,0 mm
- 6 Sikafloor® Versiegelung, ca. 0,1-0,4 mm je nach System

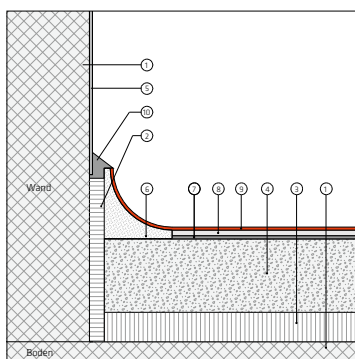
ABSCHLUSS MIT SOCKELLEISTE



SYSTEMAUFBAU

- 1 Beton
- 2 Randdämmstreifen
- 3 Dämmschicht
- 4 Estrich
- 5 Sikafloor® Wandbeschichtung
- 6 Sikafloor® Grundierung, ca. 0,1 mm
- 7 Sikafloor® Beschichtung, ca. 2,0-4,0 mm
- 8 Sikafloor® Versiegelung, ca. 0,1-0,4 mm
- 9 Sockelleiste

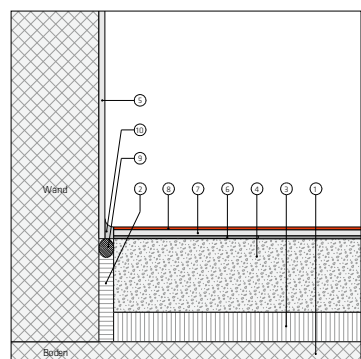
HOHLKEHLE AUF SCHWIMMENDER KONSTRUKTION



SYSTEMAUFBAU

- 1 Beton
- 2 Randdämmstreifen
- 3 Dämmschicht
- 4 Estrich
- 5 Sikafloor® Wandbeschichtung
- 6 Hohlkehlenprofil oder EP-Hohlkehle
- 7 Sikafloor® Grundierung, ca. 0,1 mm
- 8 Sikafloor® Beschichtung, ca. 2,0-4,0 mm
- 9 Sikafloor® Versiegelung, ca. 0,1-0,4 mm je nach System
- 10 Sikaflex® Fugendichtstoff

ABSCHLUSS MIT RANDFUGE



SYSTEMAUFBAU

- 1 Beton
- 2 Randdämmstreifen
- 3 Dämmschicht
- 4 Estrich
- 5 Sikafloor® Wandbeschichtung
- 6 Sikafloor® Grundierung, ca. 0,1 mm
- 7 Sikafloor® Beschichtung, ca. 2,0-4,0 mm
- 8 Sikafloor® Versiegelung, ca. 0,1-0,4 mm je nach System
- 9 Hinterfüllprofil
- 10 Sikaflex® Fugendichtstoff



WELTWEITE SYSTEMLÖSUNGEN FÜR BAU UND INDUSTRIE



FLACHDACHABDICHTUNG



BETON- UND GIPSZUSATZMITTEL



BAUWERKSABDICHTUNG



KORROSIONS- UND BRANDSCHUTZ



KLEBEN UND DICHTEN AM BAU



BODENBESCHICHTUNG



BETONSCHUTZ UND INSTANDHALTUNG



FLIESEN-, WAND- UND FUSSBODENTECHNIK



KLEB- UND DICHTSTOFFE FÜR DIE INDUSTRIE

Als Tochterunternehmen der global tätigen Sika AG, Baar/Schweiz, zählt die Sika Deutschland GmbH zu den weltweit führenden Anbietern von bauchemischen Produktsystemen und Dicht- und Klebstoffen für die industrielle Fertigung.



SIKA DEUTSCHLAND GMBH
Kornwestheimer Straße 103-107
70439 Stuttgart

Tel. 0711/8009-0
Fax 0711/8009-321
flooring_waterproofing@de.sika.com
www.sika.de/hoch-verwaltungsbau

BUILDING TRUST

