



Sikadur-Combiflex® SG System  
FUGEN- UND RISSABDICHTUNG  
FÜR INSTANDSETZUNGEN UND  
DETAILLÖSUNGEN

BUILDING TRUST



# Sikadur-Combiflex® SG System

## 50 JAHRE ERFAHRUNG, WELTWEIT!

### DAS LEISTUNGSSTARKE FUGEN- UND RISSABDICHTUNGSSYSTEM

**Sikadur-Combiflex® SG** kann zur Instandsetzung undichter Fugen und zur Rissabdichtung eingesetzt werden. Es ermöglicht Fugenbewegungen in eine oder mehrere Richtungen, während gleichzeitig eine wasserdichte Abdichtung gewährleistet ist. **Sikadur-Combiflex® SG System** besteht aus einem modifizierten, flexiblen Polyolefin (FPO)-Dichtstreifen und einer Reihe von speziellen epoxidharzbasierenden Systemklebstoffen für verschiedene Anwendungen und Einsatzbereiche.

#### ANWENDUNGEN

Fugenabdichtungssystem für:

- Instandsetzung von Arbeits- und Dehnfugen
- Abdichtung von Rissen
- Abdichtung von Detaillösungen wie Durchdringungen, Materialübergängen und Anschlüssen



# Sikadur-Combiflex® SG System

ELASTISCH - ROBUST - VIELSEITIG

**IHR NUTZEN.  
IHRE VORTEILE.**



## **PROBLEMLÖSER**

für Detailabdichtungen,  
Übergänge und Einbauteile etc.

## **HOCH BESTÄNDIG**

resistent gegen Durchwurzelung,  
witterungs- und UV-beständig

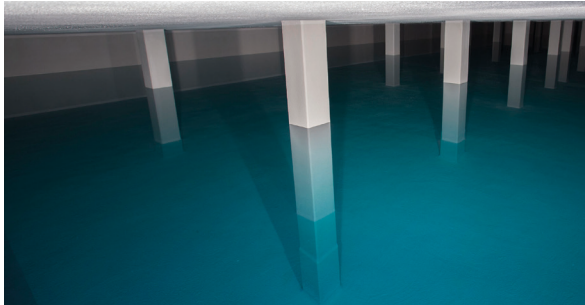
## **HOHE BEWEGUNGS- AUFNAHME**

durch hochflexible Dichtstreifen

## **EINFACHE VERARBEITUNG**

einfach zu installieren und mit  
Heißluft schweißbar

# ANWENDUNGSBEREICHE IN DER INSTANDSETZUNG



**TRINKWASSERBEHÄLTER**



**UNTERGESCHOSSE**



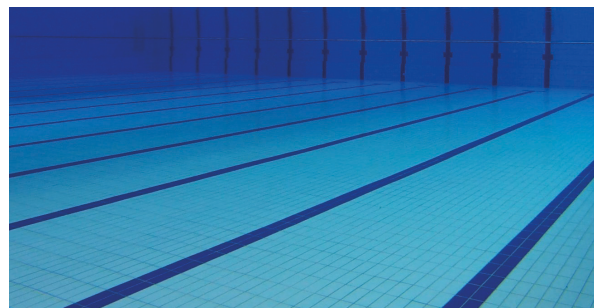
**VERKEHRSBAUWERKE** (Tunnel & Durchlässe)



**WASSERBAUWERKE**



**ABWASSERANLAGEN**



**SCHWIMMBECKEN**

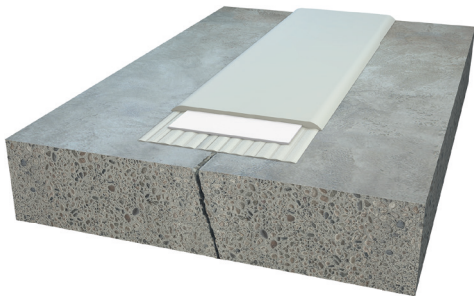


**KRAFTWERKE & INGENIEURBAUWERKE**

# DETAILLÖSUNGEN FÜR INSTANDSETZUNGEN VON FUGEN, RISSSEN UND ÜBERGÄNGEN

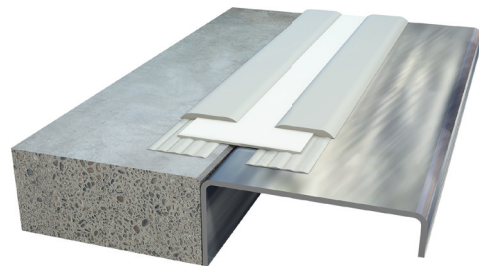
## FUGEN- UND RISSANIERUNG

Undichte Fugen und Risse können mit dem Sikadur-Combiflex® SG System nachträglich saniert werden. Die Bemessung und Ausführung erfolgt gemäß den Vorgaben der Combiflex® Verarbeitungsrichtlinie.



## ANSCHLUSS UND ÜBERGÄNGE AUF STAHLBAUTEILEN

Anschlüsse an viele andere Materialien als Beton sind mit dem Sikadur-Combiflex® SG System möglich. Je nach Material ist ein entsprechender Primer oder ein angepasster Klebstoff zu verwenden, bzw. die entsprechende Untergrundvorbereitung zu beachten.



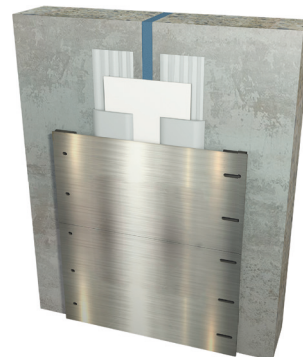
## ROHRDURCHFÜHRUNGEN UND DURCHDRINGUNGEN

Material der Rohrleitung beachten und je nach Rohstoff entsprechende Untergrundvorbereitung durchführen.



## MECHANISCHE SCHUTZVER- WAHRUNG / SCHLEPPBLECH

Bei Fugen mit negativer Wasserdruckbeaufschlagung oder der Gefahr mechanischer Beschädigung muss das Sikadur-Combiflex® SG Band durch eine Unterstützungsstruktur z. B. ein Schleppblech gesichert werden.



# SYSTEMKOMPONENTEN

## ABDICHTUNGSBÄNDER

Die elastischen **Sikadur-Combiflex® SG**-Abdichtungsbänder basieren auf einem modifizierten, flexiblen Polyolefin (FPO) Dichtstreifen. In Verbindung mit den Systemklebstoffen erfolgt eine ausgezeichnete Haftung. Die Bänder sind in 1 mm und 2 mm Dicke und in verschiedenen Breiten verfügbar.

### DER EINSATZ ERFOLGT BEI:

- 1 mm Banddicke für die Anwendung in Arbeitsfugen
- 2 mm Banddicke für die Anwendung in Dehnfugen (klebefreier Dehnanteil auszubilden)

### Sikadur-Combiflex® SG TYP P

	Sikadur-Combiflex® SG-10 P	Sikadur-Combiflex® SG-20 P
Banddicke	1 mm	2 mm
Bandbreite*	100 mm, 200 mm	200 mm
Bandlänge	25 m	25 m

### Sikadur-Combiflex® SG TYP M

Mit abziehbarem rotem Mittelstreifen zur leichteren Anwendung in Bewegungsfugen.

	Sikadur-Combiflex® SG-20 M
Banddicke	2 mm
Bandbreite*	200 mm, 250 mm, 300 mm
Bandlänge	25 m

\* Weitere Bandbreiten auf Anfrage



## SYSTEMKLEBSTOFFE

Um eine dauerhafte, wasserdichte Verbindung zwischen dem **Sikadur-Combiflex® SG**-Abdichtungsband und dem Untergrund zu erreichen, werden folgende Systemklebstoffe auf Epoxidharzbasis verwendet.



### Sikadur-Combiflex® CF Kleber

Hellgrau, 2 Komponenten auf Epoxidharzbasis

- Gute Verarbeitbarkeit und einfache Handhabung
- Ermöglicht eine glatte Oberflächenbeschaffenheit
- Normale und schnelle Reaktionszeiten erhältlich
- 6 kg Komponenten (A+B) Kombi-Gebinde



### SikaCor®-146 DW

Blau, Beige, Rotbraun, 2 Komponenten auf Epoxidharzbasis

- Für Verarbeitungen, bei denen eine Zulassung mit Trinkwasserkontakt erforderlich ist
- 12,6 kg und 6,3 kg Komponenten (A+B) Kombi-Gebinde
- Muss mit Stellmittel T thixotrophiert werden (4-6 Gew.-%; Details siehe Produktdatenblatt)

# WELTWEITE SYSTEMLÖSUNGEN FÜR BAU UND INDUSTRIE



FLACHDACHABDICHTUNG



BETON- UND GIPSZUSATZMITTEL



BAUWERKSABDICHTUNG



KORROSIONS- UND BRANDSCHUTZ



KLEBEN UND DICHTEN AM BAU



BODENBESCHICHTUNG



BETONSCHUTZ UND INSTANDHALTUNG



FLIESEN-, WAND- UND FUSSBODENTECHNIK



KLEB- UND DICHTSTOFFE FÜR DIE INDUSTRIE

Als Tochterunternehmen der global tätigen Sika AG, Baar/Schweiz, zählt die Sika Deutschland GmbH zu den weltweit führenden Anbietern von bauchemischen Produktsystemen und Dicht- und Klebstoffen für die industrielle Fertigung.



## SIKA DEUTSCHLAND GMBH

Sika Handel Bau  
Standort Rosendahl  
Alfred-Nobel-Straße 6  
48720 Rosendahl

## KONTAKT

Tel. +49 2547 910 - 0  
Fax +49 2547 910 - 101  
info@de.sika.com  
www.sika.de

**BUILDING TRUST**

