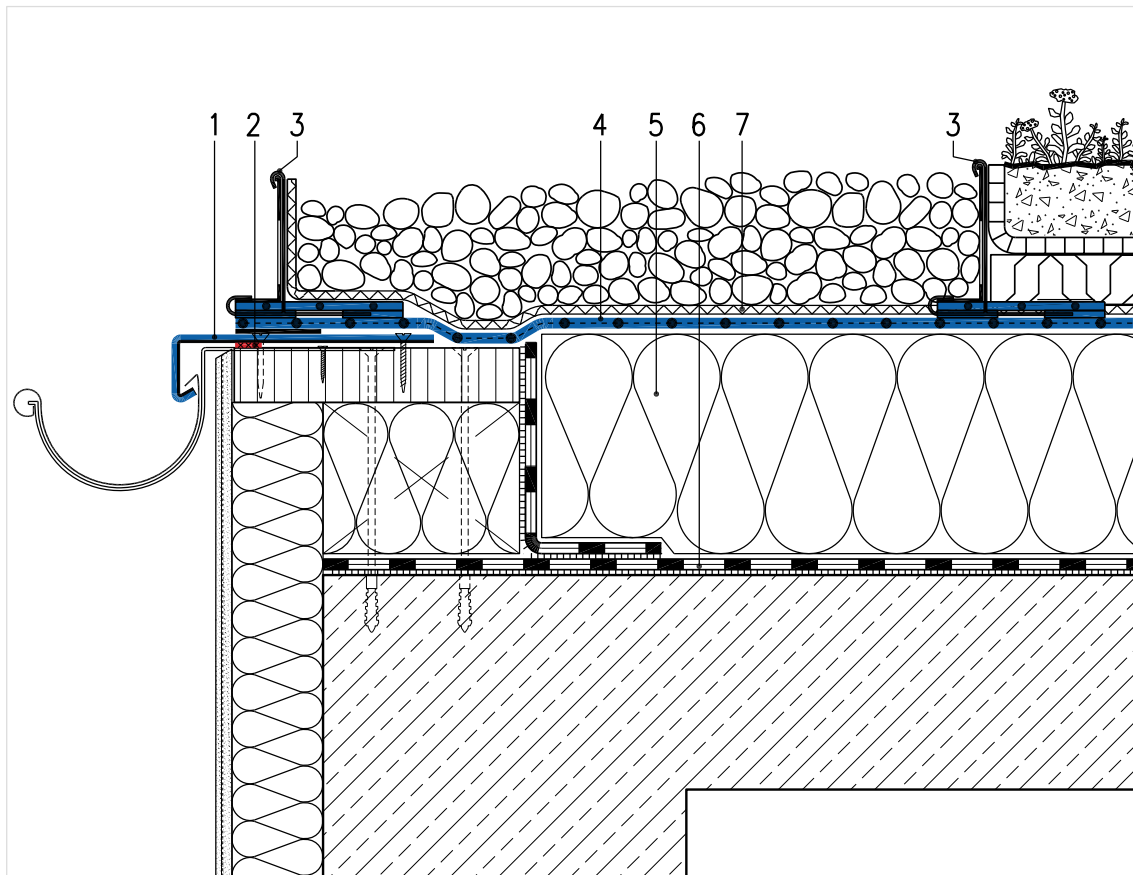


DACHRANDABSCHLÜSSE

Detail 1.11 Vorgehängte Rinne (System Auflast)



- 1 Sarnafil® Verbundblech, versetzt geschraubt nach Verlegeanleitung
- 2 Dichtungsband 10/10
- 3 Kiesschutzleiste mit Montagehalter aufgeschweißt
- 4 Sarnafil® Flächenbahn nach Verlegeanleitung
- 5 Wärmedämmung nach Verlegeanleitung
- 6 Dampfsperbahn nach Verlegeanleitung
- 7 Sarnafil® Schutzbahn/Schutzlage

Alle Darstellungen sind Prinzipskizzen ohne Maßstab, die Abdichtung ist überhöht dargestellt. Diese Ausführungsbeispiele sind planerisch nach DIN 18534 objektspezifisch anzupassen und auf den zu erwartenden Lastfall abzustimmen.