



# BESCHICHTUNGSLÖSUNGEN FÜR WÄNDE UND DECKEN

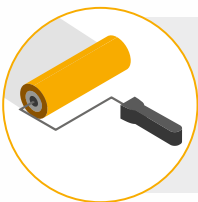
# WANDBESCHICHTUNGEN FÜR HÖCHSTE ANSPRÜCHE

**ES IST WICHTIG**, dass sich Besitzer & Betreiber, Planer & Architekten bewusst sind, dass ein hochwertiges Wandsystem sehr hohe Anforderungen an die Untergründe, verwendeten Materialien, Abdichtung und Ausführungsdetails stellt. Dies muss schon in der Ausschreibungsphase berücksichtigt werden. Mit **Sikagard® WallCoat** Systemen und den dazugehörigen Lösungen für die Untergrundvorbereitung stellt Sika hochwertige Systeme zur Verfügung.

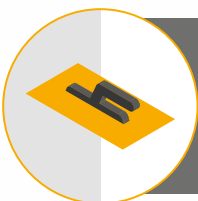
## ANWENDUNGSBEREICHE WAND- UND DECKENANSTRICHE

- Einfache Anstriche im allgemeinen Hoch- und Industriebau
- Hochwertige Anstriche in Reinräumen und Laboren
  - der elektronischen, optischen und Feinwerkindustrie
  - in der Human- und Veterinärmedizin
  - und in der Lebensmittelindustrie

## ALLES AUS EINER HAND



**Beschichtungssystem**



**Untergrundvorbereitung**

# Sikagard® WallCoat

DEKORATIV – LANGLEBIG – ZERTIFIZIERT

**IHR NUTZEN.  
IHRE VORTEILE.**

## **SEHR ROBUST**

Mechanisch hoch belastbar und rissüberbrückend durch Glasfaserverstärkungen

## **LEICHTE REINIGUNG**

Durch glatte und fugenlose Oberfläche

## **CHEMISCH HOCH BESTÄNDIG**

Umfangreiche Prüfungen zur Desinfektionsmittelbeständigkeit liegen vor

## **BESTÄNDIG GEGEN SCHIMMELBEFALL**

Durch Ausstattung mit einem Filmschutzmittel



Sika Deutschland GmbH

**Cleanroom®  
Suitable  
Materials**

Industrial Alliance  
Membership

## **CSM-ZERTIFIZIERT**

Einsatz für höchste Ansprüche  
in der Reinraumindustrie

# EINSATZGEBIETE

**SIKA WANDBESCHICHTUNGSSYSTEME SIND GEEIGNET** für den Hoch- und Industriebau, für Rein- und Sauberräume der elektronischen, optischen und Feinwerkindustrie, sowie im Geltungsbereich der Biogefahrstoffverordnung, der Human- und Veterinärmedizin als auch für den Einsatz in der Lebensmittelindustrie (Molkereien, Fleischereien und Brauereien).

## **WANDSYSTEME OHNE RISSÜBERBRÜCKUNG**

- 1** Sikagard® WallCoat AS-10
- 2** Sikagard®-675 W ElastoColor
- 3** Sikagard® WallCoat WS-11/  
Sikagard® WallCoat PS-11 (UV-stabil)

## **WANDSYSTEME MIT RISSÜBERBRÜCKUNG**

- 4** Sikagard® WallCoat AS-12 Hygienic
- 5** Sikagard® WallCoat AL-12 Hygienic
- 6** Sikagard® WallCoat EL-14



**Pharmazie**

1 3 4 5 6



**Medizin und Gesundheitswesen**

1 3 4 5 6



**Nahrungs - und Getränkemittelindustrie**

3 4 5 6



**Küchen**

3 4 5



**Bürogebäude**

1 2 3 4 5



**Flure**

1 2 3 4 5



**Vorzimmer / Foyer**

1 2 3 4 5



**Technikräume**

1 2 3 4 5



**Veterinär (Stationen)**

3 4 5 6



**Sicherheitslabor**

6



**Räume, die der Biogefahrstoffverordnung unterliegen**

6

# WANDSYSTEME OHNE RISSÜBERBRÜCKUNG

**ÄSTHETISCH UND FACETTENREICH** – Die fugenlosen Systeme der Produktfamilie **Sikagard® WallCoat** bieten eine optimale Alternative zu herkömmlichen Fliesen oder anderen Oberflächen. Sie eröffnen neue Perspektiven hinsichtlich der Farbgestaltung und Anpassung an verschiedenste Untergründe. Zudem sind sie leicht und sicher zu verarbeiten, sodass eine hohe Planungs- und Ausführungssicherheit besteht.

## Sikagard® WallCoat AS-10

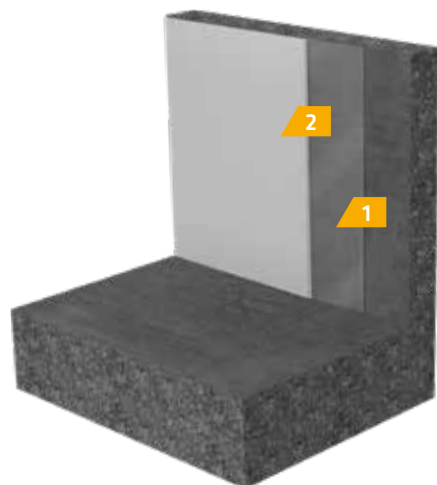
1-K, wässriger, farbiger Beschichtungsstoff  
auf Basis eines modifizierten Acrylatharz

### GESAMTSCHICHTDICKE

ca. 100 µm

### SYSTEMMERKMALE

- Hohes Deckvermögen
- Leicht zu applizieren
- Mittlere chemische Belastbarkeit
- Emissionsarm, lösemittelfrei
- Diffusionsoffen
- Raumlufthygienisch unbedenklich  
(Nachweis mit TÜV-Zertifikat)
- Nassabriebsklasse 1 (scheuerbeständig)



- 1 Grundierung: **Sikagard®-552 W**  
2 Erster Deckanstrich: **Sikagard®-453 W**  
+ ca. 10% Wasser  
Zweiter Deckanstrich: **Sikagard®-453 W**

## Sikagard®-675 W ElastoColor

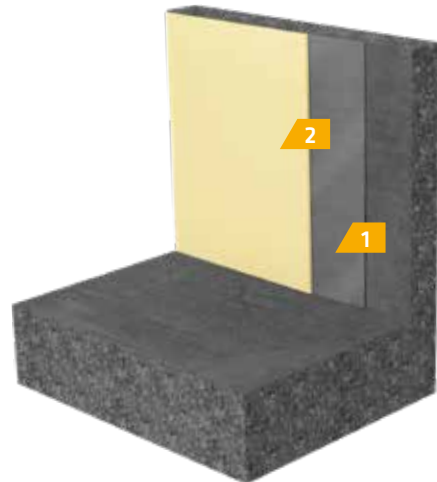
1-K, wässriger, farbiger Beschichtungsstoff  
auf Basis einer Kunstharz-Dispersion

### GESAMTSCHICHTDICKE

ca. 0,2 mm

### SYSTEMMERKMALE

- Hohes Deckvermögen
- Leicht zu applizieren
- Mittlere chemische Belastbarkeit
- Emissionsarm, lösemittelfrei
- Diffusionsoffen



- 1 Grundierung: **Sikagard®-675 W ElastoColor**  
+ ca. 5 – 10% Wasser
- 2 Erster Deckanstrich: **Sikagard®-675 W ElastoColor**  
Zweiter Deckanstrich: **Sikagard®-675 W ElastoColor**

## Sikagard® WallCoat WS-11 Sikagard® WallCoat PS-11 (UV-stabil)

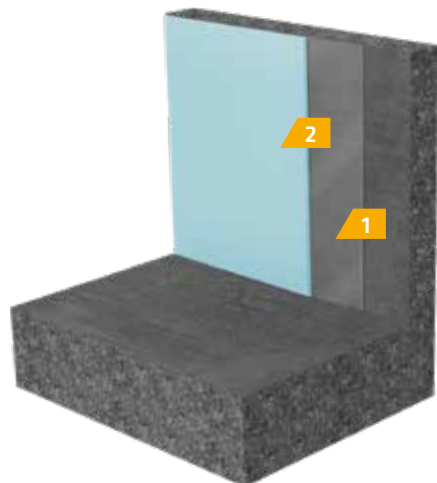
2-K, wässriges, farbiges System  
auf Basis einer Epoxidharzdispersion

### GESAMTSCHICHTDICKE

ca. 0,25 mm

### SYSTEMMERKMALE

- Hohes Deckvermögen
- Leicht zu applizieren
- Hohe chemische Belastbarkeit
- Emissionsarm, lösemittelfrei
- Diffusionsoffen
- Nassabriebsklasse 1 (scheuerbeständig)
- Dekontaminierbarkeitseinstufung „sehr gut“
- Partikelnachweis ISO-Klasse 6
- Nachweis der TVOC ISO-Klasse -9,6
- Riboflavintest „gut“
- Biologische Resistenz „excellent“



- 1 Grundierung: siehe Produktdatenblatt  
**Sikagard® WallCoat N**
- 2 Erster Deckanstrich: **Sikagard® WallCoat N**  
Zweiter Deckanstrich: **Sikagard® WallCoat N**  
Zweiter Deckanstrich  
bei Sikagard® WallCoat  
PS-11 (UV-stabil): **Sikafloor®-305 W**

# WANDSYSTEME MIT RISSÜBERBRÜCKUNG

**EINFACH UND HYGIENISCH** – An Orten, an denen die Hygiene höchste Priorität hat, müssen qualitativ hochwertige Systemlösungen gefunden werden. Unsere robusten Wandsysteme zeichnen sich durch eine hohe chemische Beständigkeit und rissüberbrückende Eigenschaften aus (gasdicht bei gasförmiger Desinfektion) wie es im Anforderungsbereich der Biogefahrstoffverordnung verlangt wird. Die Systeme sind absolut resistent gegenüber Pilzen und Bakterien.

## Sikagard® WallCoat AS-12 Hygienic

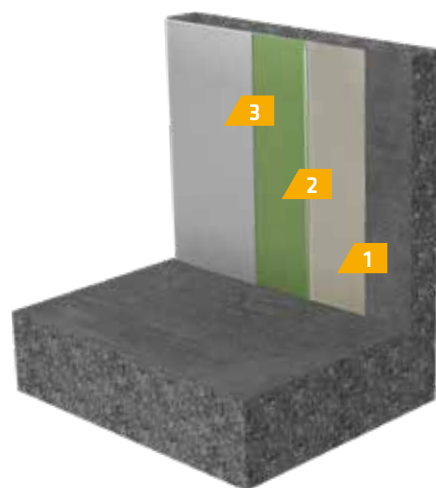
1-K, wässriger, farbiger Beschichtungsstoff auf Basis eines modifiziertem Acrylharz

### GESAMTSCHICHTDICKE

ca. 0,2 – 0,4 mm

### SYSTEMMERKMALE

- Hohes Deckvermögen
- Mittlere chemische Belastbarkeit
- Emissionsarm, lösemittelfrei
- Diffusionsfähig
- Nassabriebsklasse 1 (scheuerbeständig)
- Beständig gegenüber Wasserstoffperoxid-Begasung
- Geringe Widerstandsfähigkeit bei Stoßbelastungen
- Rissüberbrückungsklasse A2 gemäß DIN EN 1062-7 (Verfahren A) - 0,3 mm
- Untergrundtolerant, gegebenenfalls mit zusätzlichem Primer
- Enthält Filmschutzmittel



- |                          |   |
|--------------------------|---|
| 1 Grundierung:           | <b>Sika® Bonding Primer</b>                           |
| 2 Erste Zwischenschicht: | <b>Sikagard®-403 W</b><br>+ ca. 5% Wasser             |
| Zweite Zwischenschicht:  | <b>Sikagard®-403 W</b>                                |
| 3 Deckschicht:           | <b>Sikagard®-405 W</b> oder<br><b>Sikagard®-406 W</b> |



## Sikagard® WallCoat AL-12 Hygienic

GLASFASERVERSTÄRKT

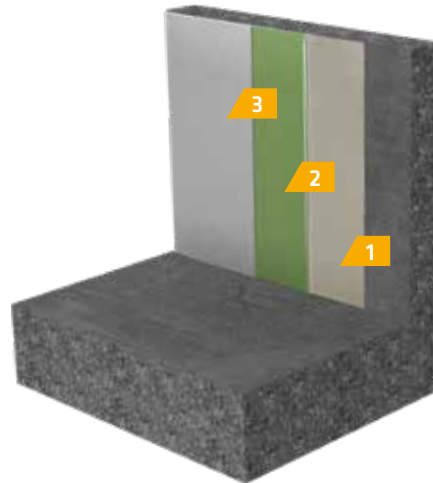
1-K, wässriger, farbiger Beschichtungstoff auf Basis eines modifiziertem Acrylharz

### GESAMTSCHICHTDICKE

ca. 1,0 mm

### SYSTEMMERKMALE

- Hohes Deckvermögen
- Mittlere chemische Belastbarkeit
- Emissionsarm, lösemittelfrei
- Diffusionsoffen
- Nassabriebsklasse 1 (scheuerbeständig)
- Beständig gegenüber Wasserstoffperoxid-Begasung
- Mittlere Widerstandsfähigkeit bei Stoßbelastungen
- Rissüberbrückungsklasse A3 gemäß DIN EN 1062-7 (Verfahren A) - 1,15 mm
- Untergrundtolerant, gegebenenfalls mit zusätzlichem Primer



- |                          |   |
|--------------------------|---|
| 1 Grundierung:           | <b>Sika® Bonding Primer</b>   |
| 2 Erste Zwischenschicht: | <b>Sikagard®-403 W</b><br>+ ca. 5% Wasser   |
|                          | Zweite Zwischenschicht: <b>Sikagard®-403 W</b> und <b>Sika® Reemat Premium / Lite</b> |
| 3 Deckschicht:           | <b>Sikagard®-405 W</b> oder <b>Sikagard®-406 W</b>                                    |

## Sikagard® WallCoat EL-14

GLASFASERVERSTÄRKT

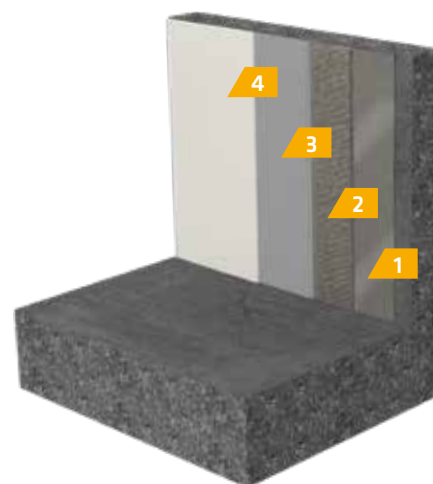
2-K Mehrschichtsystemaufbau auf Basis glasfaserverstärkten, rissüberbrückenden Epoxidharz mit 2-komp. Epoxi- oder wahlweise mit 2-Komp. Polyurethan-Deckversiegelungen

### GESAMTSCHICHTDICKE

ca. 2 - 3 mm

### SYSTEMMERKMALE

- Hohes Deckvermögen
- Hohe chemische Belastbarkeit
- Emissionsarm, lösemittelfrei
- Diffusionsdicht
- Nassabriebsklasse 1 (scheuerbeständig)
- Beständig gegenüber Wasserstoffperoxid-Begasung
- Hohe Widerstandsfähigkeit bei Stoßbelastungen
- Rissüberbrückungsklasse A3 gemäß DIN EN 1062-7 (Verfahren A) - 0,7 mm
- Prüfungen mit Deckversiegelung Sikagard® Wallcoat N:
  - Dekontaminierbarkeitseinstufung „sehr gut“
  - Partikelnachweis ISO-Klasse 6
  - Nachweis der TVOC ISO-Klasse -9,6
  - Riboflavintest „gut“
  - Biologische Resistenz „excellent“



- |                          |   |
|--------------------------|---|
| 1 Grundierung:           | <b>Sikafloor®-150 / -156</b>  |
| 2 Zwischenschicht:       | <b>Sikafloor®-150 / -156</b> und <b>Sika® Reemat Premium / Lite</b> |
| 3 Epoxi-Schleifspachtel: | <b>Sikadur®-360</b>   |
| 4 Deckschicht:           | <b>Sikagard® Wallcoat N</b>   |
| Optional:                | <b>Sikafloor®-305 W</b>   |

# SIKA LÖSUNGEN FÜR VERSCHIEDENE UNTERGRÜNDE

UNTERGRUND	ARBEITSGANG	SYSTEME OHNE RISSÜBERBRÜCKUNG	
		Sikagard® WallCoat AS-10	Sikagard®-675 W ElastoColor
Beton	Direktapplikation <sup>2)</sup>	■	■
	Egalisierungsspachtel	A, B, C, D, E, F	A, B, C, D, E, F
	Lunkerspachtel	A, D, F	A, D, F
Zementputz P III	Direktapplikation <sup>2)</sup>	■	■
	Egalisierungsspachtel	A, B, C, D, E, F	A, B, C, D, E, F
	Lunkerspachtel	A, D, F	A, D, F
Zementfaserplatten	Direktapplikation <sup>2)</sup>	■	■
	Egalisierungsspachtel	A, B, C, D, E, F	A, B, C, D, E, F
Kalksandsteine <sup>3)</sup>	Direktapplikation <sup>2)</sup>	■	■
	Egalisierungsspachtel	A, D, F	A, D, F
	Lunkerspachtel	A, D, F	A, D, F
Kalk-Zement-Putz P II	Direktapplikation <sup>2)</sup>	■	■
	Egalisierungsspachtel	D	D
	Lunkerspachtel	D	D
Gipskartonplatten	Direktapplikation <sup>2)</sup>	■	■
	Egalisierungsspachtel	D	D
Calcium-Silikat-Steine	Direktapplikation <sup>2)</sup>	■	■
	Egalisierungsspachtel	D	D
	Lunkerspachtel	D	D
Keramik-Fliesen	Direktapplikation <sup>2)</sup>	■	(■)
	Egalisierungsspachtel	A, C, D	A, C, D
Holz/Holzspanplatten	Direktapplikation <sup>2)</sup>	-	-
	Egalisierungsspachtel	-	-
Porenbetonsteine	Direktapplikation <sup>2)</sup>	■	■
	Egalisierungsspachtel	D	D
	Lunkerspachtel	D	D
Gipsputz P IV	Direktapplikation <sup>2)</sup>	■	■
	Egalisierungsspachtel	D	D
	Lunkerspachtel	D	D
Aluminium, Edelstahl	Direktapplikation <sup>2)</sup>	■ <sup>1)</sup>	■ <sup>1)</sup>
	Egalisierungsspachtel	-	-

**Glatte Oberfläche**

- A = Icoment® Spachtel
- B = Sikadur®-331 W
- C = Sikadur®-360
- D = Sikawall®-170 LM
- E = Sikagard®-526 Lunkerspachtel

**Feinkörnige Oberfläche** (Körner müssen bei nicht rissüberbrückenden Systemen entfernt werden)

- F = Icoment®-520 Mörtel

■ möglich

<sup>1)</sup> unter Verwendung von Primer SikaCor® EG-1

der Erfolg der beschriebenen Eigenschaften ist von einem porenfreien Untergrund abhängig, gegebenenfalls ist ein Lunkerspachtel einzusetzen

<sup>3)</sup> Kalksandsteine mit einer Steindruckfestigkeitsklasse (SFK) größer 10 bedingte Freigabe von Icoment® Spachtel und Icoment® 520 Mörtel (eventueller Einsatz von Grundierung Sikagard®-552 W)

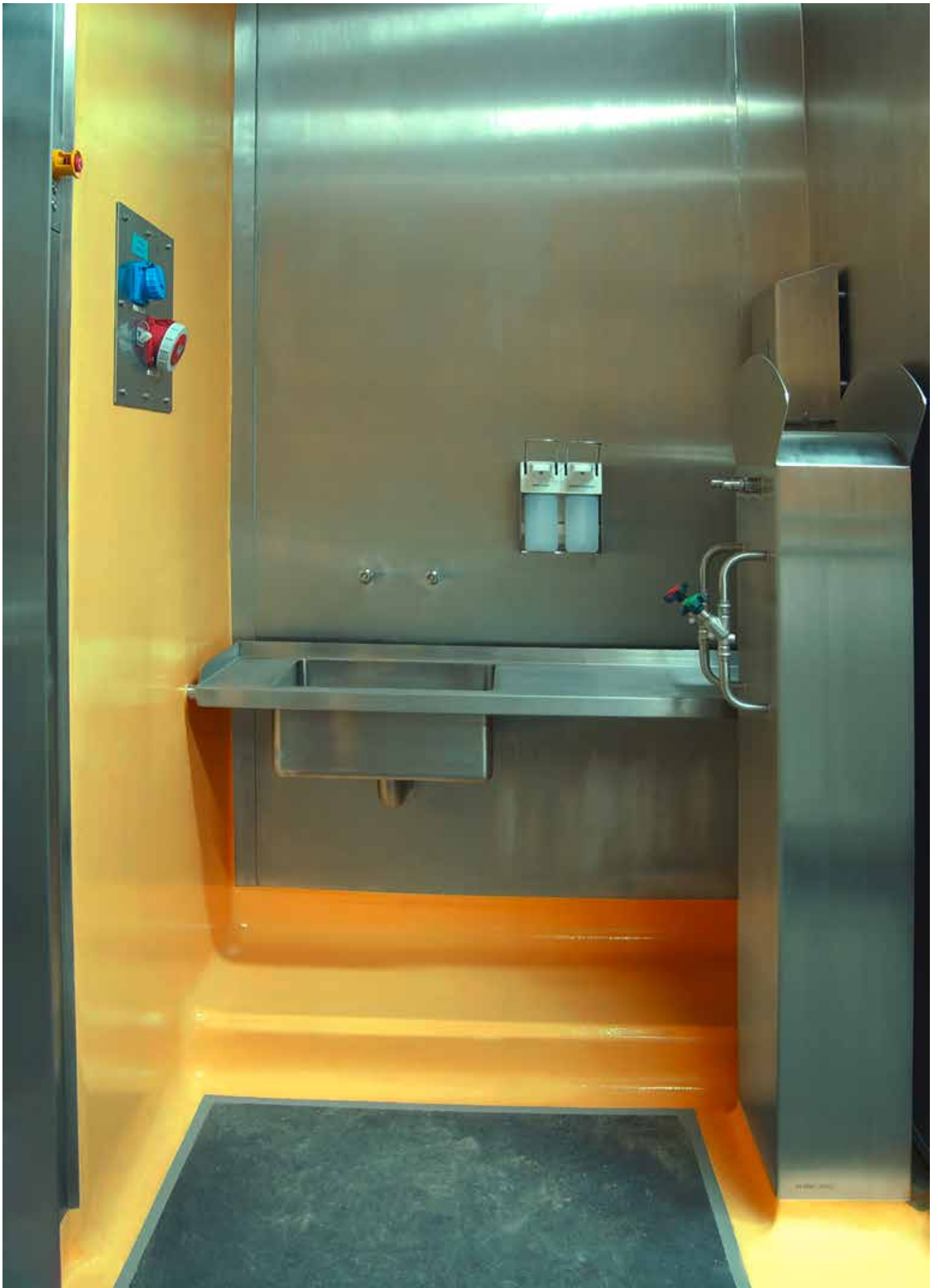
	SYSTEME MIT RISSÜBERBRÜCKUNG		
Sikagard® WallCoat WS-11 / Sikagard® WallCoat PS-11	Sikagard® WallCoat AS-12 Hygienic	Sikagard® WallCoat AL-12 Hygienic	Sikagard® WallCoat EL-14
■	■	■	■
A, B, C, D, F	A, B, C, D, E, F	A, B, C, D, E, F	A, B, C, D, F
A, B, E	A, D, F	A, D, F	A, D, F
■	■	■	■
A, B, C, D, F	A, B, C, D, E, F	A, B, C, D, E, F	A, B, C, D, F
A, D, F	A, D, F	A, D, F	A, D, F
■	■	■	■
A, B, C, D, F	A, B, C, D, E, F	A, B, C, D, E, F	A, B, C, D, F
■	■	■	(■)
A, D, F	D, F	D, F	D, F
A, D, F	D, F	D, F	D, F
■	■	■	-
D	D	D	D
D	D	D	D
■	■	■	■
D	D	D	B, C, D
■	■	■	-
D	D	D	D
D	D	D	D
■	■	■	■
C, D	D, E, F	D, E, F	B, C, D, F
-	■	■	-
-	-	-	-
■	■	■	-
D	D	D	D
D	D	D	D
■	■	■	-
D	D	D	D
D	D	D	D
■ <sup>1)</sup>	■ <sup>1)</sup>	■ <sup>1)</sup>	■ <sup>1)</sup>
-	-	-	-

# DETAILLÖSUNGEN

## BODEN-WANDANSCHLÜSSE

**TRADITIONELLE BODENBELAGSSYSTEME ERZEUGEN FUGEN** bei der Verarbeitung, wodurch sich Schmutz und Bakterien ablagern können. Diese Fugen entstehen meist in den Übergangsbereichen zwischen Boden und Wand, bei Säulen und Durchgängen. Hier ist die Ausbildung einer Hohlkehle von Vorteil. Sie ist ein effizientes Mittel gegen die Bildung von Keimen und Bakterien, da Hohlkehlen in Verbindung mit einer Beschichtung einen fugenlosen Übergang bilden und leicht zu reinigen sind.

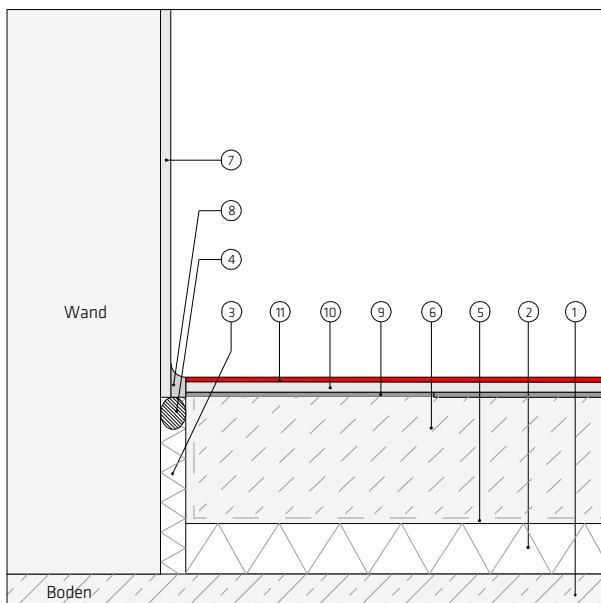




# DETAILLÖSUNGEN

## BODEN-WANDANSCHLÜSSE

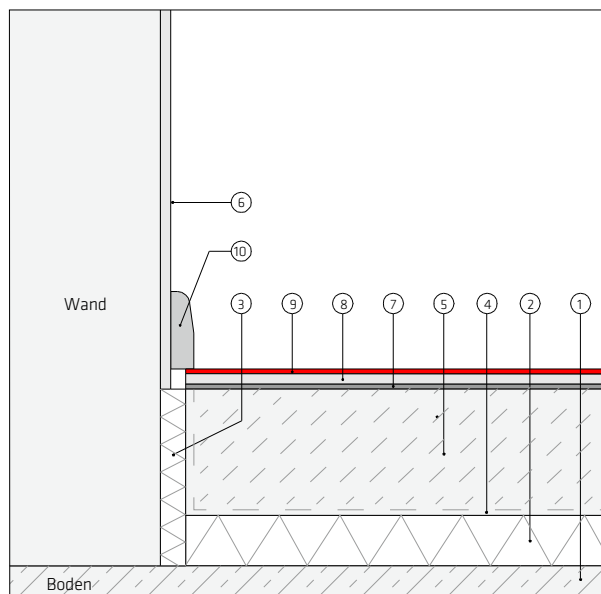
### ABSCHLUSS MIT RANDFUGE



#### LEGENDE

- 1 Stahlbeton
- 2 Stellstreifen
- 3 Dämmschicht
- 4 Unterlagsboden
- 5 Sikagard® Wandbeschichtung
- 6 Sikafloor® Grundierung ca. 0,1 mm
- 7 Sikafloor® Beschichtung ca. 2 - 4 mm
- 8 Sikafloor® Versiegelung ca. 0,1 - 0,4 mm je nach System
- 9 Hinterfüllprofil
- 10 Sikaflex® Fugendichtstoff

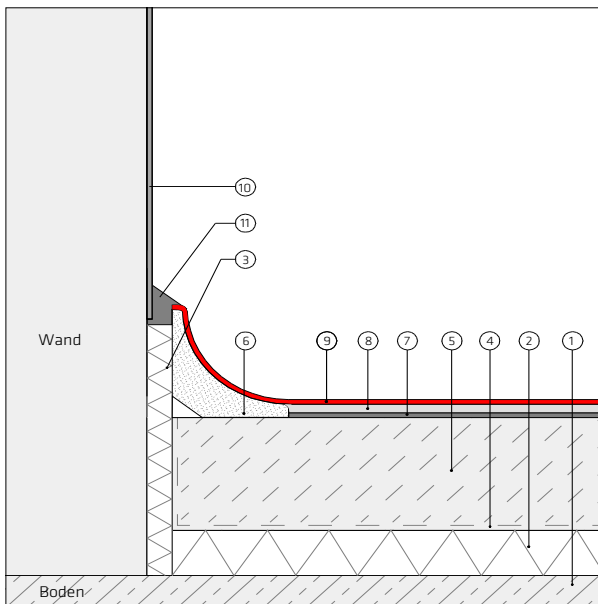
### ABSCHLUSS MIT SOCKELLEISTE



#### LEGENDE

- 1 Stahlbeton
- 2 Stellstreifen
- 3 Dämmschicht
- 4 Unterlagsboden
- 5 Sikagard® Wandbeschichtung
- 6 Sikafloor® Grundierung ca. 0,1 mm
- 7 Sikafloor® Beschichtung ca. 2 - 4 mm
- 8 Sikafloor® Versiegelung ca. 0,1 - 0,4 mm je nach System
- 9 Sockelleiste

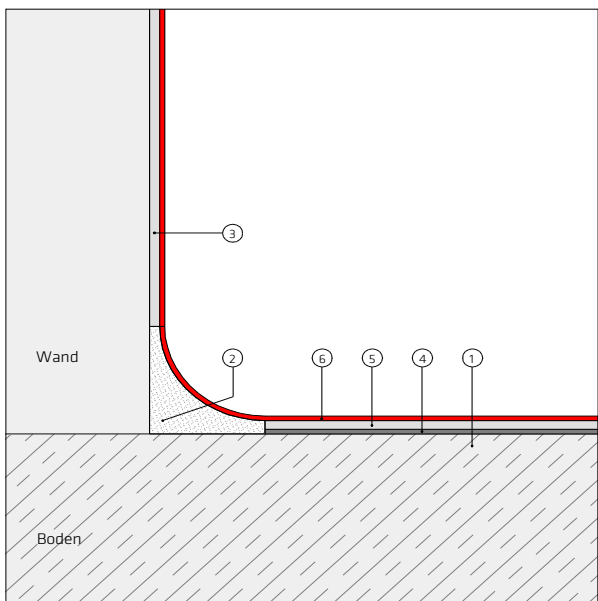
## HOHLKEHLE AUF SCHWIMMENDER KONSTRUKTION



### LEGENDE

- 1 Stahlbeton
- 2 Dämmschicht
- 3 Randdämmstreifen
- 4 Trennlage
- 5 Estrich
- 6 Hohlkehlenprofil
- 7 Sikafloor® Grundierung
- 8 Sikafloor® Beschichtung
- 9 Sikafloor® Versiegelung
- 10 Sikagard® Wandbeschichtung
- 11 Sikaflex® Fugendichtstoff

## STARRE HOHLKEHLE



### LEGENDE

- 1 Stahlbeton
- 2 Sikafloor®-280 Hohlkehlenmörtel
- 3 Sikafloor®-331 W Ausgleichsspachtel in 1-2 Arbeitsgängen  
Verbrauch und Schichtdicke je nach Ebenheit des Untergrundes
- 4 Sikafloor® Grundierung ca. 0,1 mm
- 5 Sikafloor® Beschichtung ca. 2 - 4 mm
- 6 Sikafloor® Versiegelung ca. 0,1 - 0,4 mm je nach System



# SIKA ALL IN ONE

WELTWEITE SYSTEMLÖSUNGEN  
FÜR BAU UND INDUSTRIE

Als Tochterunternehmen der global tätigen Sika AG, Baar/Schweiz, zählt die Sika Deutschland GmbH zu den weltweit führenden Anbietern von bauchemischen Produktsystemen und Dicht- und Klebstoffen für die industrielle Fertigung.

Es gelten unsere jeweils aktuellen Geschäftsbedingungen.

Vor Verwendung und Verarbeitung ist stets das aktuelle lokale Produktdatenblatt zu konsultieren.

**SIKA DEUTSCHLAND GMBH**  
Kornwestheimer Straße 103-107  
70439 Stuttgart  
Deutschland

Tel. +49 711 8009 - 0  
Fax +49 711 8009 - 321  
flooring\_refurbishment@de.sika.com  
www.sika.de/wand

**BUILDING TRUST**

