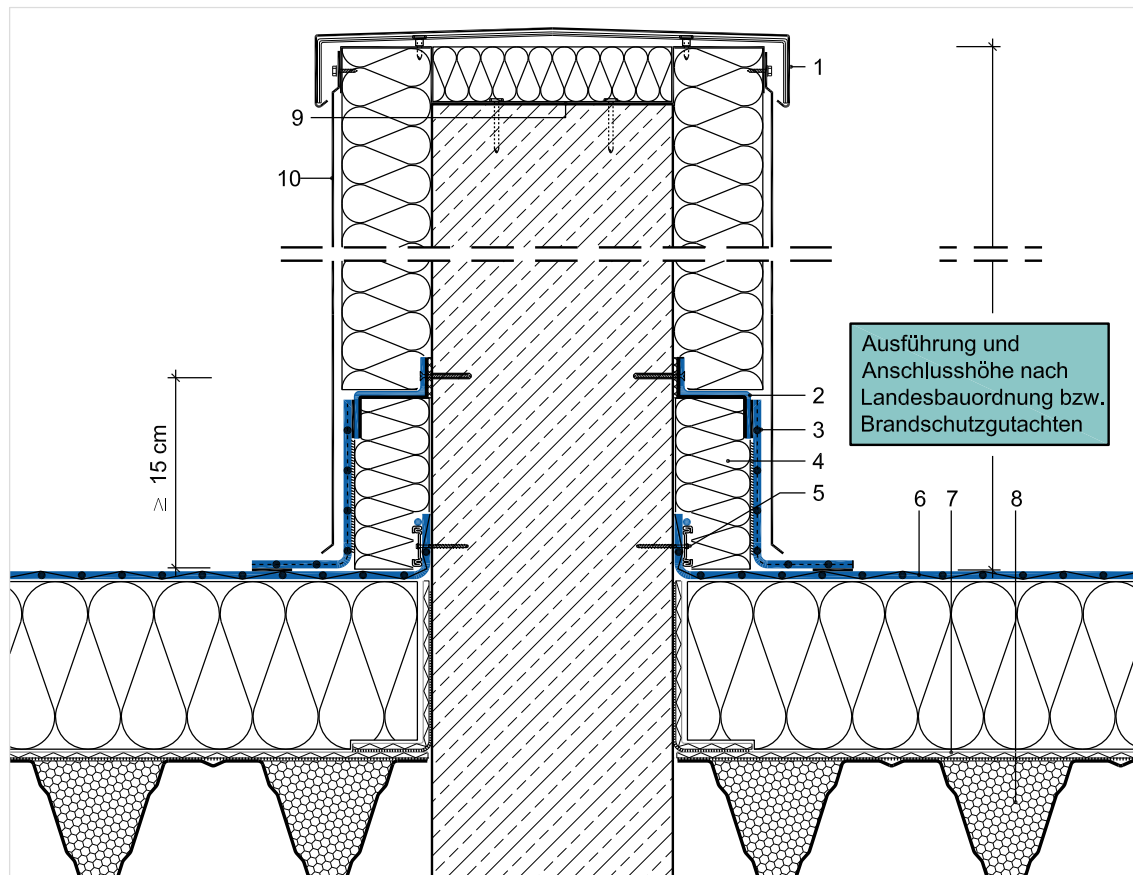


BRANDWANDANSCHLÜSSE

Detail 7.01 Brandwand (System mechanisch befestigt)



- 1 Blechabdeckung
- 2 Sarnafil® Verbundblech
- 3 Sarnafil® Anschlussbahn nach Verlegeanleitung, geklebt
- 4 Wärmedämmung nach Verlegeanleitung
- 5 Sarnabar®-Befestigungsprofil mit Systembefestiger und Sarnafil® Schweißschnur (Schweißschnur systemabhängig)
- 6 Sarnafil® Flächenbahn nach Verlegeanleitung
- 7 Dampfsperbahn nach Verlegeanleitung
- 8 Vollsickenfüller
- 9 konstruktives Stahlblech mit A1 Dämmung ausgefüllt
- 10 Blechverkleidung

Alle Darstellungen sind Prinzipskizzen ohne Maßstab, die Abdichtung ist überhöht dargestellt. Diese Ausführungsbeispiele sind planerisch nach DIN 18534 objektspezifisch anzupassen und auf den zu erwartenden Lastfall abzustimmen.