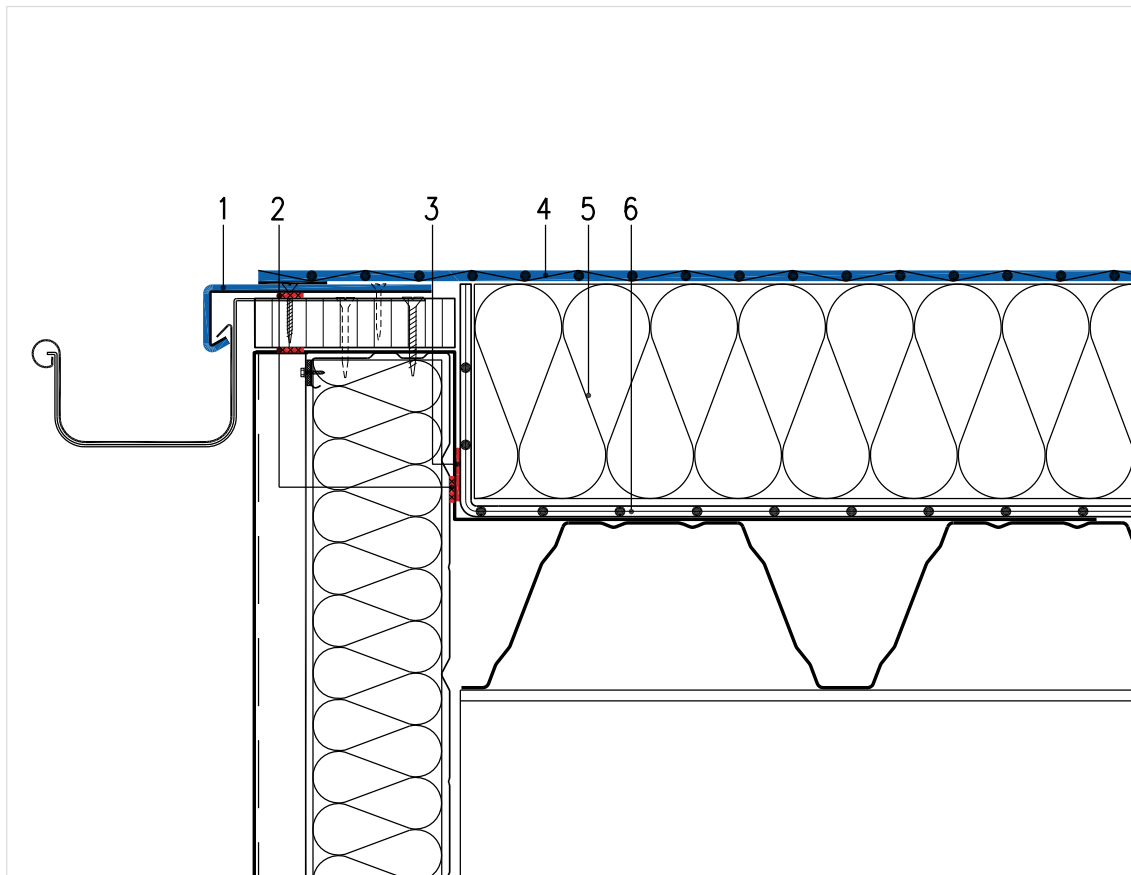


DACHRANDABSCHLÜSSE

Detail 1.10 Vorgehängte Rinne (System mechanisch befestigt)



- 1 Sarnafil® Verbundblech, versetzt geschraubt nach Verlegeanleitung
- 2 Dichtungsband 10/10
- 3 Klebeband Sarnatape® 20
- 4 Sarnafil® Flächenbahn nach Verlegeanleitung
- 5 Wärmedämmung nach Verlegeanleitung
- 6 Dampfsperrbahn nach Verlegeanleitung

Alle Darstellungen sind Prinzipskizzen ohne Maßstab, die Abdichtung ist überhöht dargestellt. Diese Ausführungsbeispiele sind planerisch nach DIN 18534 objektspezifisch anzupassen und auf den zu erwartenden Lastfall abzustimmen.