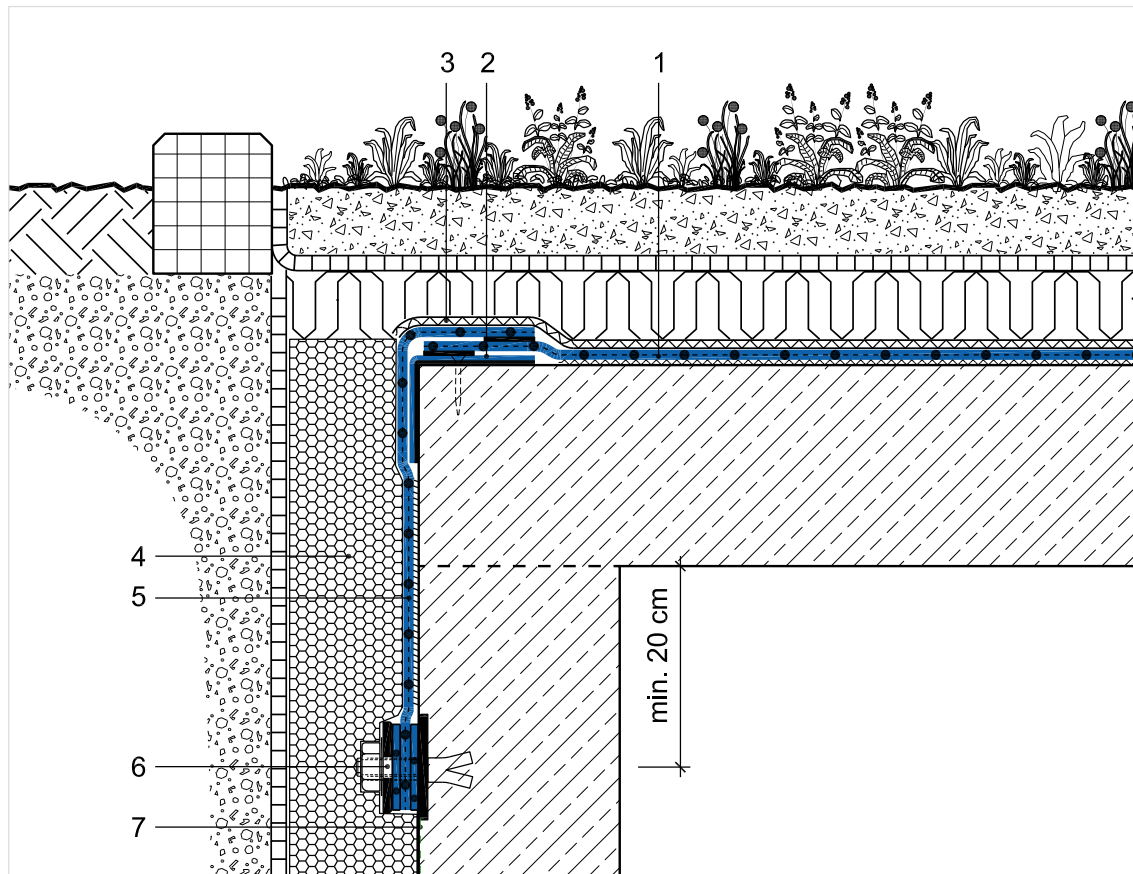


## ABBORDUNG

### Detail 6.02 Abbordung (System Auflast)



- 1 Sarnafil® Flächenbahn nach Verlegeanleitung
- 2 Sarnafil® Verbundblech
- 3 Sarnafil® Schutzbahn/Schutzlage
- 4 Perimeter-Wärmedämmung
- 5 Sarnafil® Anschlussbahn nach Verlegeanleitung, geklebt
- 6 Los-Festflansch mit Dichtungsbeilagen
- 7 Feuchtigkeitschutzbeschichtung (bauseits)

Alle Darstellungen sind Prinzipskizzen ohne Maßstab, die Abdichtung ist überhöht dargestellt. Diese Ausführungsbeispiele sind planerisch nach DIN 18534 objektspezifisch anzupassen und auf den zu erwartenden Lastfall abzustimmen.