



Sika ComfortFloor®
FARBVIELFALT FÜR KREATIVE,
FUGENLOSE BODENGESTALTUNG

BUILDING TRUST



Sika ComfortFloor®

Unschlagbare Vorteile

Sika ComfortFloor® Bodenbeschichtungen sind mehr als nur elegante, stylische Böden. Wichtig ist, wie Menschen auf die coole Optik und den warmen Touch reagieren. Der flüssig aufgetragene Polyurethanbodenbelag von Sika bietet ein makellooses Ergebnis und trägt so zur Umsetzung modernster Kreativkonzepte bei.

Sika **ComfortFloor®**, Sika **ComfortFloor® Marble FX**, Sika **ComfortFloor® Aton FX** und Sika **ComfortFloor® Nature** bieten mit jeweils unterschiedlicher Optik folgende Vorteile:

NACHHALTIG

Das Herzstück der Sika ComfortFloor® Systeme ist Sikafloor®-3000, das zu mehr als 40 % aus biobasierten Rohstoffen besteht und den CO₂-Fußabdruck im Vergleich zu Standard-Polyurethanböden um 30 % pro Quadratmeter reduziert. Diese umweltbewusste Wahl geht nicht zu Lasten der Qualität. Eurofins Indoor Air Quality Gold-zertifiziert, zeichnet sich Sika ComfortFloor® durch minimale Emissionen und Gerüche aus und entspricht den EMICODE EC1+- und M1-Standards und ist deklariert und validiert von baubook. Darüber hinaus sorgen die benutzerfreundlichen Polyurethane mit Purform®-Kennzeichnung für eine sichere Anwendung, so dass keine spezielle Verarbeiter-Schulung erforderlich ist.

LANGLEBIG UND ROBUST

Mit Sika ComfortFloor® Systemen genießen Sie eine langlebige Bodenbelagslösung, ohne Kompromisse bei Ästhetik oder Komfort einzugehen. Mit einer fugenlosen und porenfreien Oberfläche ist diese innovative Lösung beständig gegen Feuchtigkeit, Chemikalien, Abrieb, Stöße und schwere Lasten und gewährleistet eine kontinuierliche Leistung auch in stark frequentierten Bereichen.

BEMERKENSWERTES DESIGN & TOLLE HAPTİK

Erleben Sie ComfortFloor® Designbeschichtungen wahlweise mit Marmoroptik (Marble FX), Betonoptik (Aton FX) oder Korkoptik (Nature FX). Die weiche, warme Haptik und die innovative Zusammensetzung der ComfortFloor® Systeme schafft immer eine einladende Oberfläche, die sich perfekt zum Barfußlaufen eignet.

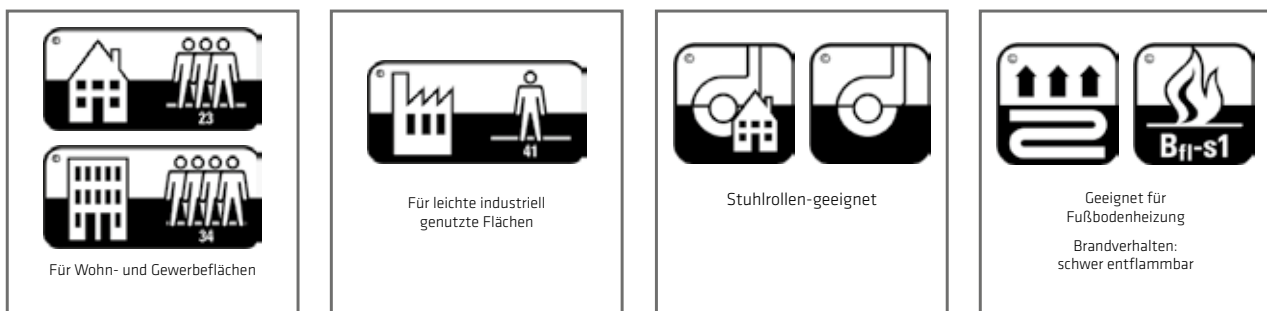
SCHNELLE WIEDERINBETRIEBNAHME

Wenn die Zeit drängt, kann unser Installationsprozess durch die Verwendung von Booster-Komponenten für die Grundierung zusammen mit Sikafloor-3000® Snapbooster für die Hauptschicht beschleunigt werden. Dieser beschleunigte Ansatz ermöglicht die Verarbeitung aller Systemschichten innerhalb eines einzigen Tages, so dass der Bereich bereits am nächsten Tag wieder genutzt werden kann.

Sika ComfortFloor®

Nachhaltige Bodenbeschichtungen

Alle **Sika ComfortFloor® Bodensysteme** sind sowohl für Wohn- als auch für Gewerbeflächen geeignet. Selbst auf industriell genutzten Flächen mit mäßiger Belastung können Sie eingesetzt werden. Das Befahren mit Stuhlrollen und der Einsatz auf Fußbodenheizung sind ohne weiteres möglich. Und für Objekte mit Anforderungen an den Brandschutz sind die Hauptsysteme B_{fl}-s1 klassifiziert.



Sika ComfortFloor® Bodensysteme mit den **baubook validierten Systemkomponenten** können in Öko Bauprogrammen eingesetzt werden und punkten in den relevanten Credits von **LEED**.

Die Systeme werden ohne Klebstoffe oder Unterlage installiert, wodurch der CO₂-Fußabdruck gegenüber traditionellen Systemen, wie z.B. PVC Bodenbelägen geringer ausfällt.

PROJEKTSPEZIFISCHE ANFORDERUNGEN VON BESCHICHTUNGSSYSTEMEN

LEICHTE ORIENTIERUNG MIT PIKTOGRAMMEN

Die hier aufgeführten Piktogramme erläutern die wichtigsten Anforderungen und Funktionen von Bodenbeschichtungen. Sie bieten in den nachfolgend beschriebenen Beschichtungssystemen einen schnellen Überblick über die Leistungsfähigkeit der einzusetzenden Produkte.



FARBTONVIELFALT

Farben als Gestaltungselement beeinflussen das Wohlbefinden und können der Unterscheidung von Funktionsflächen dienen und eine leichtere Orientierung ermöglichen.



RISSÜBERBRÜCKUNGSFÄHIGKEIT

Bauwerke, die einer statischen Beanspruchung unterliegen, brauchen Beschichtungssysteme mit Rissüberbrückungsfähigkeit, damit die Oberfläche optisch in einem guten Zustand bleibt und keine aggressiven Flüssigkeiten in den Untergrund dringen können.



UV-BESTÄNDIGKEIT

Die UV-Strahlung des Sonnenlichts kann sich auf Bodenbeläge schädlich auswirken. Ist ein Boden dem direkten Sonnenlicht ausgesetzt, muss er seine Funktionen trotz anstehender UV-Belastung erfüllen können.



EINFACHE REINIGUNG UND PFLEGE

Eine wichtige Anforderung an Bodenbeschichtungen liegt in der einfachen Beseitigung von Verunreinigungen durch normale Trocken- oder Nassreinigung. Zur Pflege der Kunstharzböden bieten wir auf die Bedürfnisse des Bodens abgestimmte Reinigungs- und Pflegeanleitungen an.



TRITTSCHALLDÄMMUNG

In publikumsintensiven Bereichen wie Eingangshallen, Ausstellungs- und Verkaufsräumen, Büros, Schulen und Krankenhäusern tragen trittschalldämmende und flexible Beschichtungen dazu bei, die anfallende Geräuschkulisse zu dämmen.



WÄRMELEITFÄHIGKEIT

Neben der Raum- und Bodentemperatur ist die Wärmeleitfähigkeit des Untergrundes ein wesentlicher Faktor für das Wohlbefinden im Raum.



STUHLROLLENBESTÄNDIGKEIT

Rollen von Bürostühlen führen aufgrund ihres verhältnismäßig kleinen Durchmessers zu hohen Punktlasten, die sich lokal durch starke mechanische Belastungen auswirken. Ein hochwertiges Beschichtungssystem kann dieser starken Beanspruchung nachweislich standhalten.



HYGIENISCHE UNBEDENKLICHKEIT

Um mikrobiologische Kontamination in sensiblen Bereichen mit hohen Reinheitsanforderungen so gering wie möglich zu halten, sollten für Fußböden, Wände und Fugen Werkstoffe ausgewählt werden, die eine sehr geringe Emission von Partikeln und eine sehr geringe Ausgasung (TVOC) aufweisen. Darüber hinaus sollte der Werkstoff nicht verstoffwechselbar sein damit er das Wachstum von Mikroorganismen (z.B. Bakterien) hemmen kann.



RUTSCHFESTIGKEIT

Rutschfestigkeit ist eine Anforderung aus dem Bereich der Arbeitssicherheit und in allen Fußgängerbereichen obligatorisch. Je rauer die Oberfläche, desto höher die Rutschhemmung. Die Bewertungsklassen reichen von R9 (leicht rutschhemmend) bis R13 (stark rutschhemmend). Im Innenbereich werden meist die Klassen R9 und R10 bevorzugt.



Sika ComfortFloor®

FARBVIELFALT FÜR KREATIVE, FUGENLOSE BODENGESTALTUNG

**STILVOLLE
OBERFLÄCHEN UND
MUSTER ERMÖGLICHEN
UNBEGRENZTE
GESTALTUNGSFREIHEIT**

So wird's gemacht!

Der durchgehende, flüssig aufgetragene Boden ist vollkommen nahtlos und in einer nahezu unbegrenzten Farbauswahl für vollständige Designflexibilität und Kreativität erhältlich. Monochrome, mehrfarbige und sogar künstlerische Anwendungen mit unterschiedlichen Farben sind möglich. Ausgewählte Sika ComfortFloor® Systeme ermöglichen es, unterschiedliche Muster auf den Boden aufzutragen, mit einem Prozess, der einzigartige Gestaltungsmöglichkeiten ermöglicht. Registrierte Farbmarken von Unternehmen können individuell hergestellt werden um den Boden in der Farbgebung des Corporate Design der Firma zu beschichten. Darüber hinaus können Böden farblich an die Wände und unzählige andere Gestaltungsmöglichkeiten angepasst werden.






**WEICHE UND WARME
WAHRNEHMUNG DER
SIKA COMFORTFLOOR®
OBERFLÄCHE**

Erzählen Sie mir mehr!

Sika ComfortFloor® sorgt für ein weiches und warmes Gefühl, so dass es bequem ist, barfuß zu gehen, zu sitzen oder zu stehen und kann so dazu beitragen, Ermüdung oder Verletzungen des Personals zu reduzieren. Es hat weiche Eigenschaften und ist kompatibel mit Fußbodenheizungen.



**HYGIENISCHER,
FUGENLOSER BODEN
BIETET KEINE
SCHWACHSTELLEN FÜR
VERUNREINIGUNGEN**



Sika ComfortFloor®

FARBVIELFALT FÜR KREATIVE, FUGENLOSE BODENGESTALTUNG

**LANGLEBIG
UND ROBUST**

Warum ist das so wichtig?

Sika ComfortFloor® wird in stark frequentierten Bereichen in gewerblichen und öffentlichen Gebäuden, Schulen und Krankenhäusern eingesetzt und beweist seit Jahren, wie gut es unter diesen Bedingungen funktioniert. Aufgrund seiner Belastbarkeit nimmt der Boden Verschleiß gut auf und ist daher sehr kratzfest. Der Boden bietet eine starke, nahtlose Barriere gegen Wasser und Reinigungskemikalien. Sollte die Oberfläche das Ende ihrer Lebensdauer erreichen, kann sie mit wenig Aufwand erneuert werden.





MASSGESCHNEIDERTE SYSTEMQUALITÄT

Was bedeutet das?

Dank der verschiedenen Sika ComfortFloor® Systeme kann für jeden Anwendungsbereich das am besten geeignete System ausgewählt werden. Die Oberfläche bleibt gleich, nur der Systemaufbau wird an die Anforderungen angepasst. Die Versiegelung als letzte Schicht kann auch z.B. als rutschfeste Oberfläche in nassen Bereichen oder als besonders strapazierfähige, transparente Schutzschicht in einem Schulflur angepasst werden.





**EINFACHE
INSTANDHALTUNG,
DADURCH LANGLEBIGE
UND DAUERHAFTE
FUNKTIONALITÄT**



Sika ComfortFloor®

FARBVIELFALT FÜR KREATIVE, FUGENLOSE BODENGESTALTUNG



HERVORRAGENDE AKKUSTIK

Wodurch wird diese erzielt?

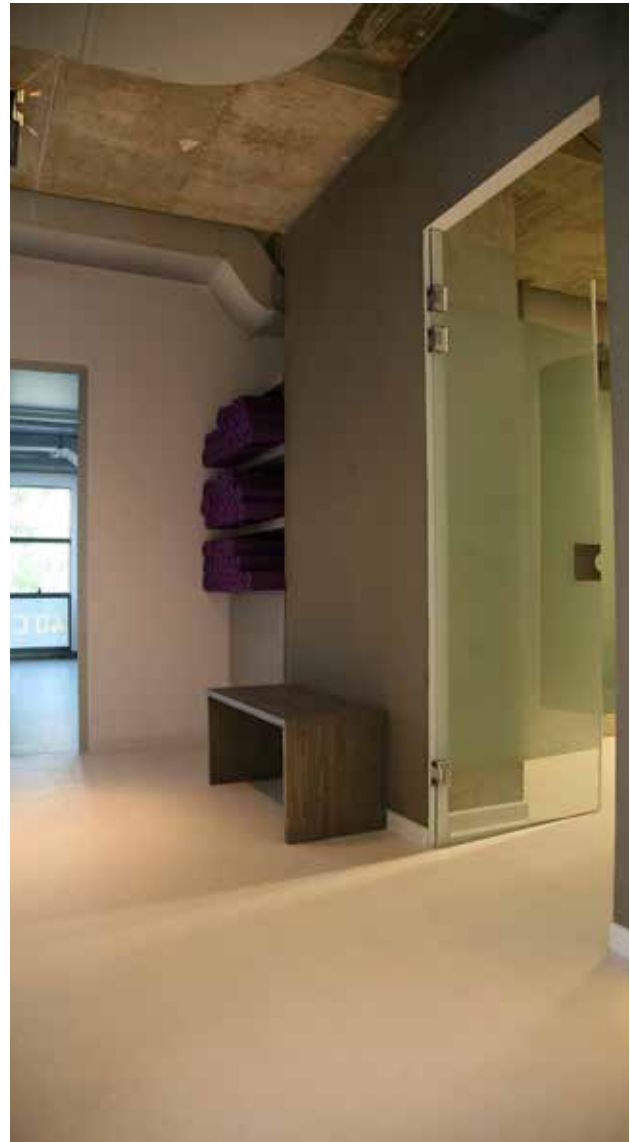
Sika ComfortFloor® Systeme basieren auf widerstandsfähigem Polyurethan, das Echo und störende Geräusche von Fußritten und herabfallenden Gegenständen reduzieren kann.



HYGIENISCH UND LEICHT ZU REINIGEN

Gut zu wissen!

Herkömmliche Bodenbeläge weisen zum Teil eine Vielzahl von Fugen und Nähten auf, die dann zur Schwachstelle des Bodens werden und Schmutz und Bakterien aufnehmen können. Flüssig aufgetragene Sika ComfortFloor® Systeme sind hygienische Lösungen, weil sie nahezu einen völlig nahtlosen, glatten Boden ohne Fugen und Nähte bieten - auch bei Farbwechseln im Design oder bei Boden- zu Wandübergängen. Die Zusammensetzung von Sika ComfortFloor® kann Bakterien- und Pilzwachstum verhindern. Durch seine nahtlose Natur ist der Boden sehr einfach zu reinigen und trägt somit dazu bei, ein hygienisches Umfeld zu erhalten.



INDIVIDUELLE UND FLEXIBLE GESTALTUNG FÜR ZEITLOSE, ÄSTHETISCHE OBERFLÄCHEN





Sika ComfortFloor®

FARBVIELFALT FÜR KREATIVE, FUGENLOSE BODENGESTALTUNG

**HILFT, EINE GESUNDE
RAUMLUFTQUALITÄT
ZU ERREICHEN**

Wie funktioniert das?

Sika ComfortFloor® ist bei Installation und Einsatz geruchlos und erfüllt strenge Luftqualitätsvorschriften. Mit seinen extrem geringen VOC-Emissionen trägt es aktiv zu einer gesunden Raumluftqualität bei und kann damit ideal in Kindergärten und Schulen eingesetzt werden. Die nahtlose, hygienische Oberfläche lässt sich leicht sauber halten und erleichtert es daher auch Menschen mit allergischer Staubempfindlichkeit.





TRÄGT ZU GRÜNEN BAUZERTIFIKATEN BEI

Wodurch wird das erreicht?

Bestimmte Sika ComfortFloor® Systeme reduzieren Lärm und verbessern die Gebäudeakustik in den Umweltprogrammen HQE (Frankreich) und DGNB (Deutschland). Sika ComfortFloor® wird ohne Klebstoff oder Unterlage installiert und trägt im Vergleich zu herkömmlichen Systemen wie elastischem PVC-Bodenbelag oder Vinyl zu einem geringeren CO²-Fußabdruck bei.







**GERINGSTE EMISSIONEN
ALS BEITRAG ZUR
INNENRAUMLUFTQUALITÄT
GEMÄSS AGBB**

Sika ComfortFloor®

FARBVIELFALT FÜR KREATIVE, FUGENLOSE BODENGESTALTUNG

**IST NACHHALTIG
UND HAT NIEDRIGE
LEBENSZYKLUSKOSTEN**

Wie ist das möglich?

Sika ComfortFloor® wird auf Basis der neuesten, unbedenklichen Bestandteile und natürlichen Rohstoffe wie Rizinusöl hergestellt. Bei der Anwendung werden keine Emissionen freigesetzt. Sika ComfortFloor® Systeme werden ohne Klebstoff oder Unterlage installiert und tragen so zu einem kohlenstoffärmeren Fußabdruck im Vergleich zu herkömmlichen Bodensystemen bei. Wenn die Deckschicht nach Jahren des Gebrauchs einmal abgenutzt sein sollte, kann sie leicht renoviert werden. Mit dem Aufbringen einer neuen Deckschicht sieht der Boden wieder komplett neu aus. Durch die anwenderfreundliche Instandsetzung sowie die einfache Reinigung und Wartung sind die Lebenszykluskosten im Vergleich zu herkömmlichen Bodenbelägen sehr gering.







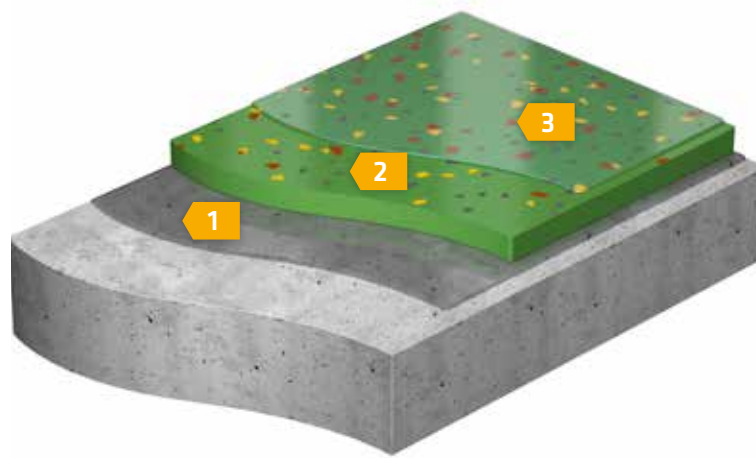
**SIKA
COMFORTFLOOR® –
HIGH PERFORMANCE
FÜR DEN BODEN**



Sika ComfortFloor® Uni

FUGENLOSER, GLATTER, EMISSIONSARMER, ELASTISCHER PU-BODENBELAG

SIKA COMFORTFLOOR® SYSTEME sind mit breitgefächerten Eigenschaften wie Akustik, Langlebigkeit, Strapazierfähigkeit und Oberflächenelastizität erhältlich.



SYSTEMAUFBAU

- 1 Grundierung: **Sikafloor®-1590 / -701 ***
- 2 Verlaufsbeschichtung: **Sikafloor®-3000**
- 3 Versiegelung: **Sikafloor®-304 W ****

PRODUKTVORTEILE

- Fugenlos
- Emissionsarm
- Bauaufsichtlich zugelassen nach AgBB
- Optional dekorative Gestaltung durch Chipseinstreuung
- Trittschalldämmend
- Pflegeleicht
- UV-beständig und lichtecht
- Komfortable, weiche Trittsflächen

MECHANISCHE BESTÄNDIGKEIT

Mittel

SYSTEMDICKE

2 mm

* Vergleichbare Sikafloor® Grundierungen möglich

** Bei Belastungen durch Stuhlrollen (Typ W) Sikafloor®-306 W verwenden.

LITCHI WHITE

CRANBERRY

PURPLE PLUM

BLUE BERRY

BLUSH GREEN

AVOCADO

TOFFEE

**VERFÜGBAR IN NAHEZU
ALLEN FARBTÖNEN**

Für spezifische Farbwünsche wenden Sie sich bitte an Ihren technischen Verkaufberater.
Um mehr Informationen zu erhalten, scannen Sie bitte den QR-Code:

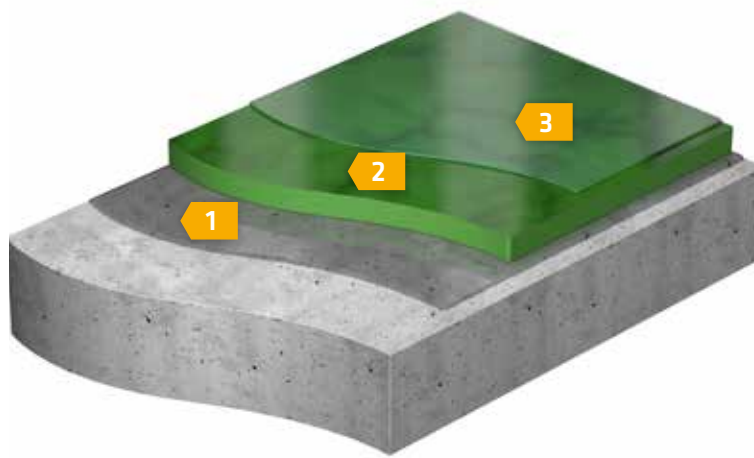


Hinweis: Da diese Broschüre im Druckverfahren hergestellt wurde, können Farbabweichungen gegenüber den Originaltönen auftreten.

Sika ComfortFloor® Marble FX

2 MM ELASTISCHE PU-VERLAUFSBESCHICHTUNG MIT MARMOREFFEKT

Sika ComfortFloor® SYSTEME sind mit breitgefächerten Eigenschaften wie Akustik, Langlebigkeit, Strapazierfähigkeit und Oberflächenelastizität erhältlich.



SYSTEMAUFBAU

- 1 Grundierung: **Sikafloor®-1590 / -701***
- 2 Verlaufsbeschichtung: **Sikafloor®-3000 FX**
- 3 Versiegelung: **Sikafloor®-304 W/-306 W**

PRODUKTVORTEILE

- Fugenlos
- Emissionsarm
- Bauaufsichtlich zugelassen nach AgBB
- Vielseitige dekorative Gestaltungsmöglichkeiten
- Komfortable, weiche Trittsflächen
- Trittschalldämmend
- Pflegeleicht
- UV-beständig und lichtecht

MECHANISCHE BESTÄNDIGKEIT

Mittel

SYSTEMDICKE

2 mm

* Vergleichbare Sikafloor® Grundierungen möglich



Sika Ocean Brush Art.Nr. 749790



Sika Sky Line Art.Nr. 734701



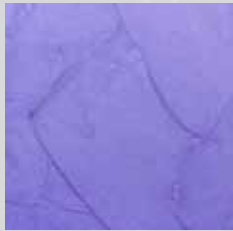
Sika Pastel Blue Art.Nr. 749516



Sika Brilliant Blue Art.Nr. 749683



Sika Steel Blue Art.Nr. 734645



Sika Lavender Field Art.Nr. 749632



Sika Purple Art.Nr. 749658



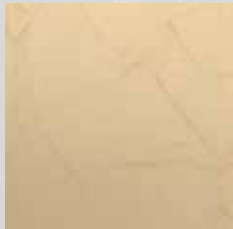
Sika Spring Grass Art.Nr. 749553



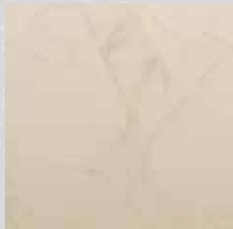
Sika May Green Art.Nr. 734644



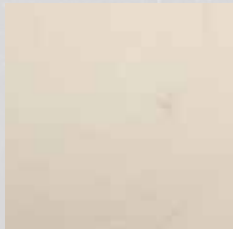
Sika Sea Mist Art.Nr. 749504



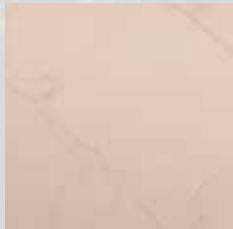
Sika Light Ivory Art.Nr. 749845



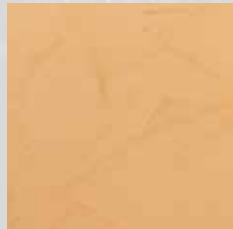
Sika Brown Beige Art.Nr. 734565



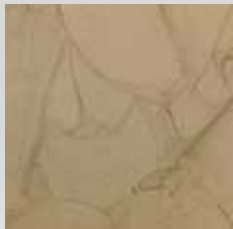
Sika Young Cotton Art.Nr. 734684



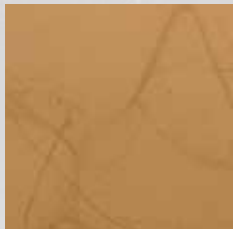
Sika Amberish Grey Art.Nr. 749825



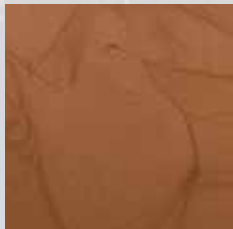
Sika Desert Sun Art.Nr. 734539



Sika Florida Classic Art.Nr. 734646



Sika Latte Macchiato Art.Nr. 734691



Sika Autumn Chestnut Art.Nr. 734705



Sika Stone Grey Art.Nr. 746514



Sika Steely Glimpse Art.Nr. 734569



Sika Deep Iron Art.Nr. 734567



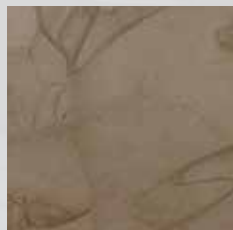
Sika Stone Cold Art.Nr. 734648



Sika Medium Grey Art.Nr. 734647



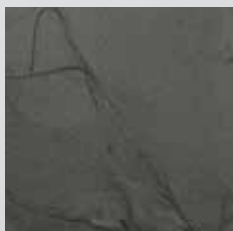
Sika Rocky Road Art.Nr. 734685



Sika Dusty Cloud Art.Nr. 734690



Sika Umbra Grey Art.Nr. 730770



Sika Dust Grey Art.Nr. 745450

Hinweis: Diese Farbtonübersicht ist im Druckverfahren hergestellt. Daher sind Farbabweichungen gegenüber den Originaltönen wahrscheinlich. Diese sind drucktechnisch bedingt und können nicht beanstandet werden. Bitte verlangen Sie ein Farbmuster als Referenz. Irrtum und Änderungen vorbehalten.

Sika ComfortFloor® Aton FX

2 MM ELASTISCHE PU-VERLAUFSBESCHICHTUNG MIT MINERALISCHER OPTIK

Sika ComfortFloor® SYSTEME sind mit breitgefächerten Eigenschaften wie Akustik, Langlebigkeit, Strapazierfähigkeit und Oberflächenelastizität erhältlich.



SYSTEMAUFBAU

- 1 Grundierung: **Sikafloor®-1590 /-701**
- 2 Verlaufsbeschichtung: **Sikafloor®-3000 FX + Sikafloor®-3000 Additive**
Optional: **Sikafloor®-3000 Snapbooster**
- 3 Versiegelung: **Sikafloor®-304 W/-306 W**

PRODUKTVORTEILE

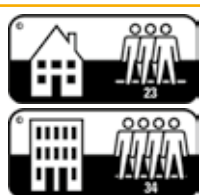
- Fugenlos
- Emissionsarm gemäß AgBB
- UV-beständig und lichtecht
- Komfortable, weiche Trittflächen
- Elastisch
- Pflegeleicht

MECHANISCHE BESTÄNDIGKEIT

Mittel

SYSTEMDICKE

2 mm



Für alle Wohn- und gewerblichen Bereiche



Nutzung im industriellen Bereich
- mäßige Nutzung



Stuhlleneignung
(Rollen gem. EN 12529, Typ W (weich))



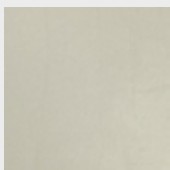
Eignung für
Warmwasserfußbodenheizung

Brandverhalten:
schwer entflammbar



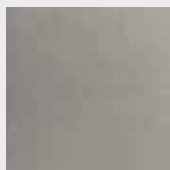
DIE FARBTÖNE

STEELY GLIMPSE



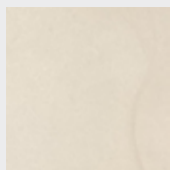
Art.Nr. 734569

MEDIUM GREY



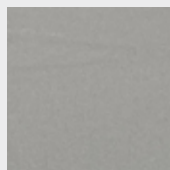
Art.Nr. 734647

BROWN BEIGE



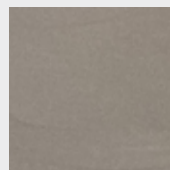
Art.Nr. 734565

DEEP IRON



Art.Nr. 734567

ROCKY ROAD



Art.Nr. 734685

UMBRA GREY



Art.Nr. 730770

Hinweis: Da diese Broschüre im Druckverfahren hergestellt wurde, können Farbabweichungen gegenüber den Originaltönen auftreten.

Sika ComfortFloor® Nature

2 MM ELASTISCHE PU-VERLAUFSBESCHICHTUNG MIT KORK

Sika ComfortFloor® Systeme sind mit breitgefächerten Eigenschaften wie Trittschalldämmung, Langlebigkeit, Strapazierfähigkeit und Oberflächenelastizität erhältlich.

PURFORM®
Pure Performance

SYSTEMAUFBAU

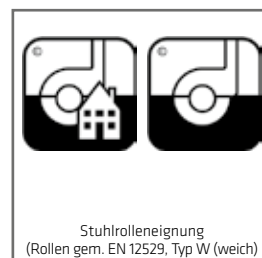
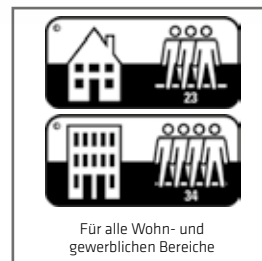
- 1 Grundierung: **Sikafloor®-150/-151/-701**
- 2 Verlaufsbeschichtung: **Sikafloor®-3000 Nature + Sikafloor®-3000 Nature Additive**
Optional:
Sikafloor®-3000 Snapbooster
- 3 Versiegelung: **Sikafloor®-304 W Matt**



→ Für einen detaillierten Aufbau Produktdatenblatt beachten

PRODUKTVORTEILE

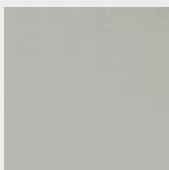
- Natürlicher, ästhetischer Kork-Look in verschiedenen Naturtönen
- Hoher Gehkomfort
- Emissionsarm, geprüft nach Eurofins Gold Standard, einschließlich AgBB (ABC), EMICODE EC1* und M1
- Gehalt an erneuerbaren, biobasierten Materialien > 40 Vol.-%
- Geringeres Treibhauspotenzial von 30 % CO₂ pro m² im Vergleich zu herkömmlichen PU-Bodenbeschichtungen
- Schnelle und einfache Installation mit minimalen Ausfallzeiten durch Booster-Technologie
- Hygienische, fugenlose Oberfläche
- Vergilbungsarm
- Leicht zu pflegen und zu reinigen
- Trittschallreduzierung von bis zu 8 db





DIE FARBTÖNE

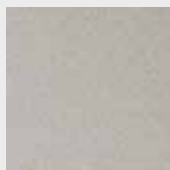
Nature 99789



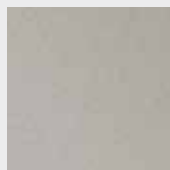
Nature 99790



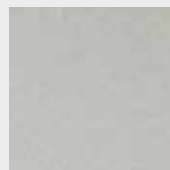
Nature 99793



Nature 99795



Nature 99796



Nature 99800



Hinweis: Da diese Broschüre im Druckverfahren hergestellt wurde, können Farbabweichungen gegenüber den Originaltönen auftreten.

Zeit ist Geld

Sikafloor®-3000 Snapbooster

Reduziert die Ausfallzeit auf ein Minimum

SIKA CURING-BY-DESIGN TECHNOLOGY zeigt seine Fähigkeiten nun zum ersten Mal in Bodenbeschichtungssystemen. **Sikafloor-3000® Snapbooster** ist eine dritte Komponente, die den Produkten Sikafloor-3000® und Sikafloor-3000® FX zugesetzt werden kann, wenn eine schnelle Aushärtung erforderlich ist. Die Anwendung und der Arbeitsprozess bleiben gleich, aber der Aushärtungsprozess verläuft wesentlich schneller. Dadurch kann ein Auftragen aller Schichten des Bodensystemaufbaus innerhalb eines Tages abgeschlossen werden und der Boden kann in kürzester Zeit verwendet werden.

SIKA CURING-BY-DESIGN TECHNOLOGIE

ERMÖGLICHT EINEN PARADIGMENWECHSEL BEI PU-BODENBELÄGEN:
STANDARD-EINWIRKZEIT, GEFOLGT VON EXTREM SCHNELLER AUSHÄRTUNG

SCHNELLERE VERLEGUNG UND
GESAMTFERTIGSTELLUNG MIT
WENIGER WARTEZEIT ALS
HERKÖMMLICHE PU-BÖDEN!

VERFÜGT ÜBER NORMALE OFFENE
(ARBEITS-)ZEITEN FÜR EFFIZIENTE
UND QUALITATIV HOCHWERTIGE
ANWENDUNGEN.

VORTEILE

- ▽ Sehr kurze Stillstandszeiten, um Bereiche schnell wieder in Betrieb zu nehmen
- ▽ Produktivere Installation, Effizienz und Sicherheit
- ▽ Sika ComfortFloor® kann auch in kritischen Bereichen mit minimalen Ausfallzeiten und Schließungen eingesetzt werden
- ▽ Eröffnet neue Möglichkeiten zur Beschleunigung von Aufträgen für Bauherren und Auftragnehmer bei Neubau und Sanierung
- ▽ Einfache Handhabung von Sikafloor®-3000 Snapbooster

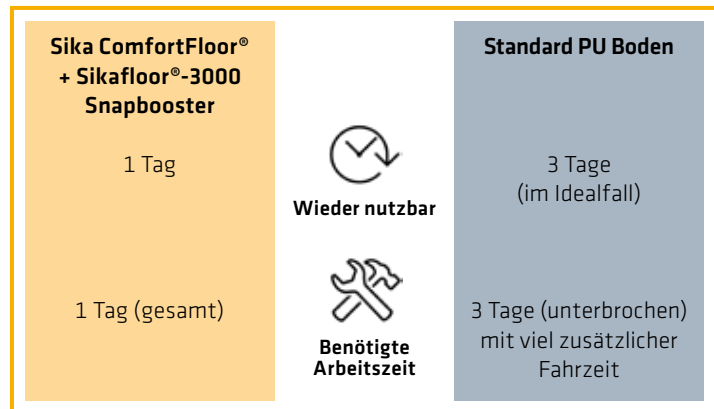
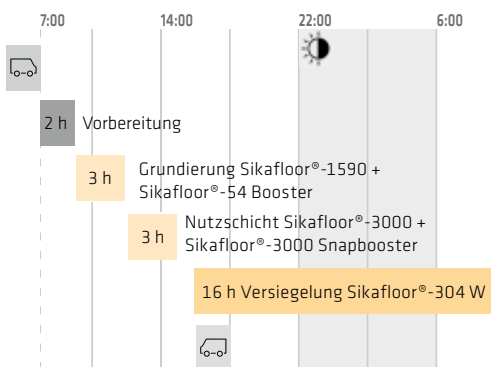
DIE VERLEGUNG VON SIKA COMFORTFLOOR® BODENSYSTEMEN WIRD EFFIZIENTER: UNPRODUKTIVE WARTEZEITEN DURCH DIE ERFORDERLICHEN AUSHÄRTUNGSPHASEN DER PRODUKTE KÖNNEN MINIMIERT ODER SOGAR VERMIEDEN WERDEN.

Bei einem typischen Polyurethanharz-Bodensystem benötigt jede Schicht des Aufbaus in der Regel einen Tag zum Auftragen und Aushärten. Um ehrlich zu sein, kann dies in der Regel für jeden einzelnen Bereich geplant und terminiert werden, je nach Größe, Art des Projekts und dem gesamten Bauprogramm. Es gibt jedoch immer mehr Projekte, bei denen eine schnellere Wiederinbetriebnahme erforderlich ist oder

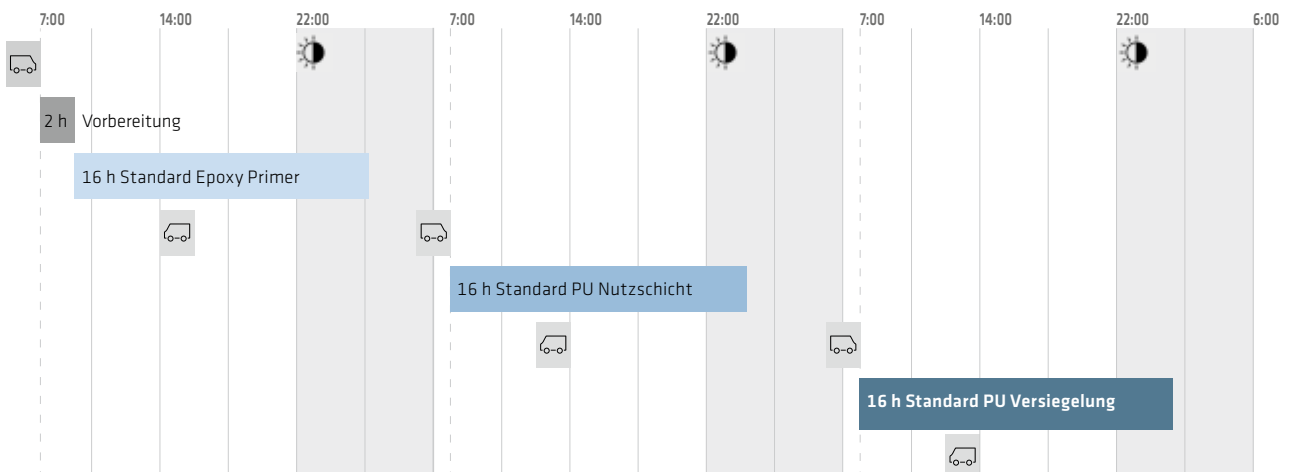
die Grundfläche relativ klein ist, so dass es unwirtschaftlich ist, mehrere Tage zu arbeiten, um den vollständigen Systemaufbau zu erreichen. Dies gilt insbesondere dann, wenn durch längere Anfahrtszeiten zur Baustelle auch der Arbeitstag verkürzt wird und es daher von Vorteil wäre, möglichst viele Arbeitsschritte durchzuführen oder sogar den Aufbau an einem einzigen Tag abschließen zu können.

Nachfolgend der Vergleich für ein typisches Projekt, bei dem Sika ComfortFloor® mit dem neuen Sikafloor-3000® Snapbooster installiert wird, im Vergleich zu einer Standard-PU-Beschichtung ohne Booster (100 m² bei 20 °C).

Sika ComfortFloor® + Sikafloor®-3000 Snapbooster



Standard Polyurethan-Boden





SIKA ALL IN ONE

WELTWEITE SYSTEMLÖSUNGEN
FÜR BAU UND INDUSTRIE

Als Tochterunternehmen der global tätigen Sika AG, Baar/Schweiz, zählt die Sika Deutschland GmbH zu den weltweit führenden Anbietern von bauchemischen Produktsystemen und Dicht- und Klebstoffen für die industrielle Fertigung.

Es gelten unsere jeweiligen Allgemeinen Geschäftsbedingungen. Vor Verwendung und Verarbeitung der Produkte ist stets das jeweils aktuelle Produktdatenblatt zu beachten.

Sika Deutschland GmbH

Sika Handel Bau
Standort Rosendahl
Alfred-Nobel-Straße 6
48720 Rosendahl

Kontakt

Tel. +49 2547 910 - 0
Fax +49 2547 910 - 101
info@de.sika.com
www.sika.de

BUILDING TRUST

