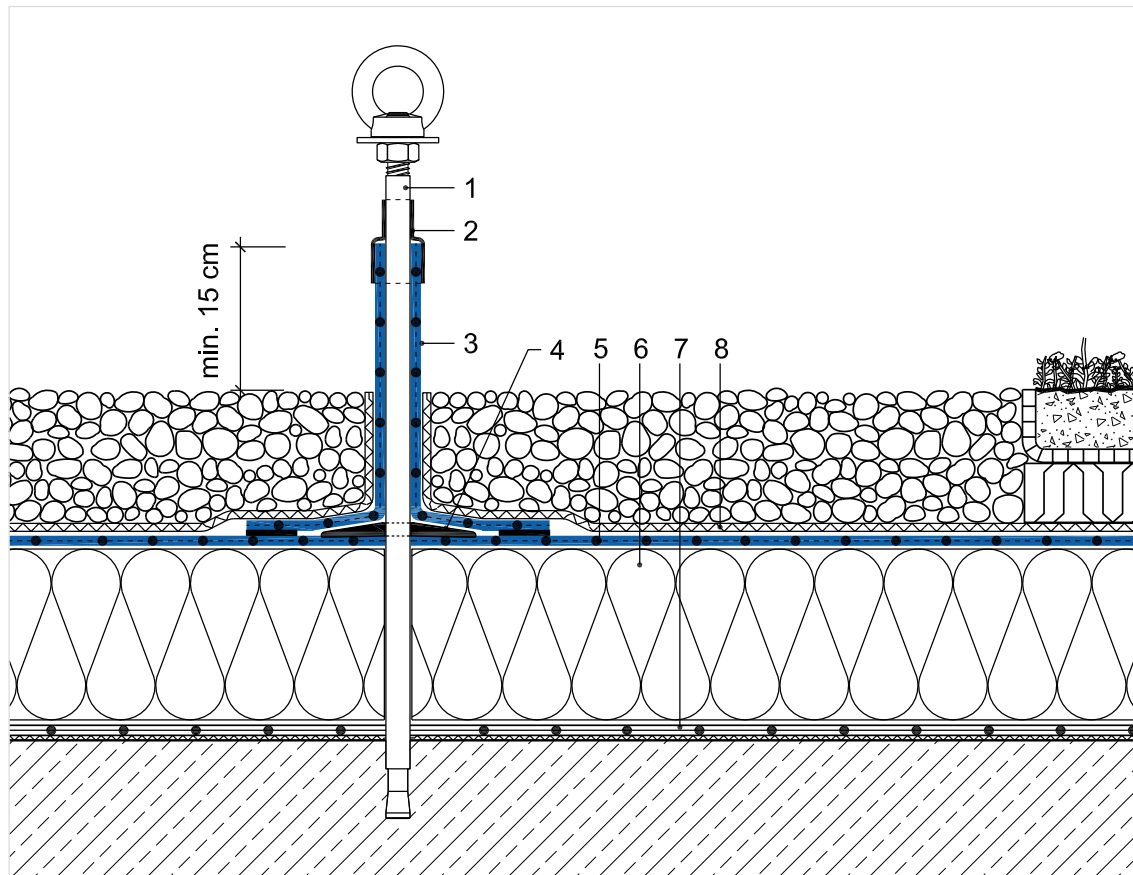


ANSCHLÜSSE AN DURCHDRINGUNGEN

Detail 5.08 Absturzsicherung (System Auflast)



- 1 Absturzsicherung
- 2 Schrumpfschlauch/SikaRoof® Multitape
- 3 Sarnafil® Point Einfassung
- 4 Sturmsicherung mit Sika Sicherungsring
- 5 Sarnafil® Flächenbahn nach Verlegeanleitung
- 6 Wärmedämmung nach Verlegeanleitung
- 7 Dampfsperrbahn nach Verlegeanleitung
- 8 Sarnafil® Schutzbahn/Schutzlage

Alle Darstellungen sind Prinzipskizzen ohne Maßstab, die Abdichtung ist überhöht dargestellt. Diese Ausführungsbeispiele sind planerisch nach DIN 18534 objektspezifisch anzupassen und auf den zu erwartenden Lastfall abzustimmen.