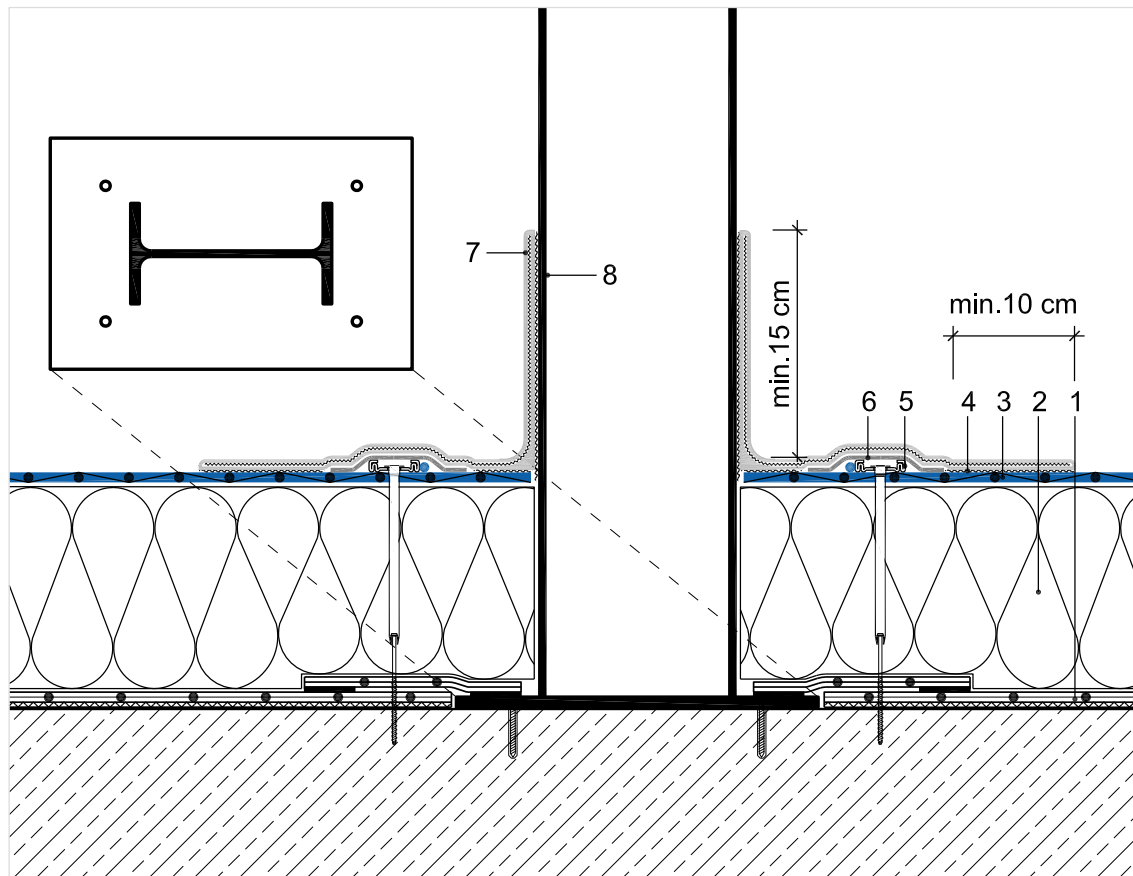


SIKALASTIC® FLÜSSIGKUNSTSTOFF

Detail 14.01 Durchdringung



- 1 Dampfsperrbahn nach Verlegeanleitung
- 2 Wärmedämmung nach Verlegeanleitung
- 3 Sarnafil® Flächenbahn nach Verlegeanleitung
- 4 Primer
- 5 Sarnabar® Befestigungsprofil mit Systembefestiger und Sarnafil® Schweißschnur (Schweißschnur systemabhängig)
- 6 Kreppband/Flexitape
- 7 Sikalastic® Anschluss nach Verlegeanleitung
- 8 Durchdringung, z. B. Doppel-T-Träger

Alle Darstellungen sind Prinzipskizzen ohne Maßstab, die Abdichtung ist überhöht dargestellt. Diese Ausführungsbeispiele sind planerisch nach DIN 18534 objektspezifisch anzupassen und auf den zu erwartenden Lastfall abzustimmen.