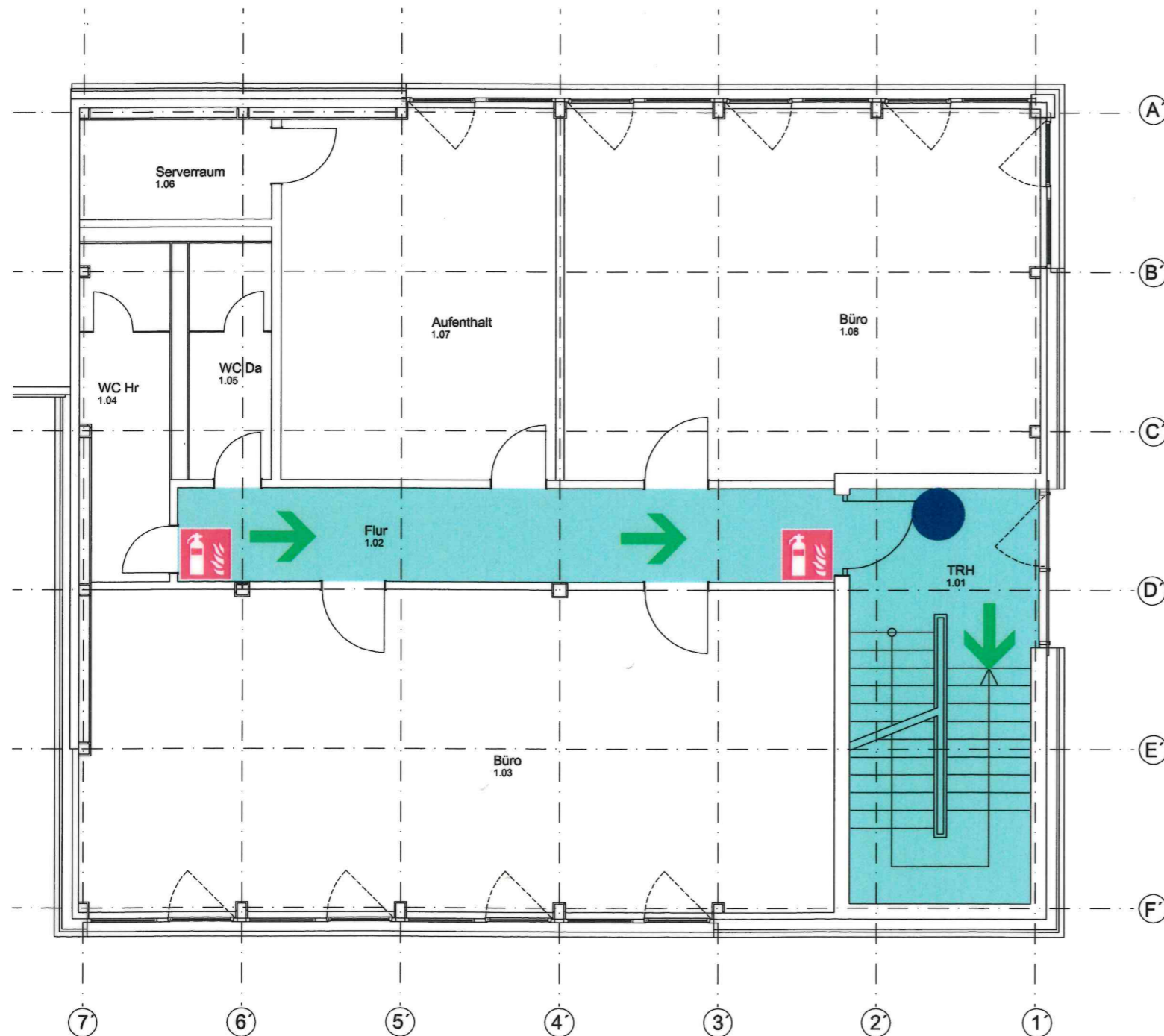


Flucht- und Rettungsplan



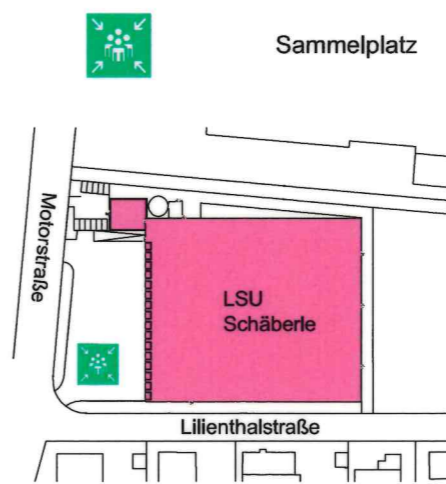
Verhalten im Brandfall Ruhe bewahren

- 1. Brandfall melden** **Feuerwehr 112**
 oder:
 WER meldet?
 WAS ist passiert?
 WO ist es passiert?
- 2. In Sicherheit bringen** Gefährdete Personen mitnehmen.
 Türen schließen.
 Gekennzeichneten Fluchtweg folgen.
 Keinen Aufzug benutzen.
 Auf Anweisungen achten.
- 3. Löschversuch unternehmen** Feuerlöscher benutzen.

Verhalten im Notfall Ruhe bewahren

- 1. Alarm melden** **Feuerwehr 112**
 oder:
 WER meldet?
 WAS ist passiert?
 WO ist es passiert?
 Sind Menschen in Gefahr?
- 2. Sofortmaßnahmen** Anweisungen beachten.
 Gefahrenstelle absichern.
 Erste Hilfe leisten.
 Gefahr bekämpfen.
- 3. In Sicherheit bringen** Gefährdete Personen mitnehmen.
 Gekennzeichneten Rettungsweg folgen.
 Keinen Aufzug benutzen.

Übersicht



Legende

- Standort
- Fluchtweg
- Feuerlöscher

Objekt: 12-302
 LSU Schäberle
 Motorstraße
 Weillimdorf

Geschoss: Flucht- und Rettungsplan
 1. Obergeschoss

Erstellt am: 09.01.2013 | Erstellt von: Fr. Antes



Ingenieur - Büro Backes
 Unnerweg 15
 66459 Kirkel
 Fon: 06849 / 609870
 Fax: 06849 / 609871
 info@igzebras.de
 www.igzebras.de

ALARMPLAN

Motorstr. 14

Unfälle



Rettungsdienst: (0)112

Lagerleitung
Marc Herbinger
(0) 0151 1483 9455

Leiter
Sicherheitsmanagement &
Luftfrachtsicherheits-
beauftragter
Jonas Lang
(0) 0151 5584 8496

Sicherheitsbeauftragte:
Klaus Hoffer
Cihan Colak
Walilios Tsakiris
Alessio Pintus



Ersthelfer:
Cihan Colak
Alessio Pintus
Wasilios Tsakiris
Viktor Schell
Salvatore Cassaro
Christian Koffke
Frank Münch

**Nächstgelegener
Verbandkasten:**
Im Büro Leitstand



Notarzt: (0)112



Brand

Brand melden

Notruf Feuerwehr: (0)112

Betriebsleitung:
Rainer Henzler
(0) 0170 6303 919

Lagerleitung:
Marc Herbinger
(0) 0151 1483 9455

Leiter Sicherheitsmanagement:
Jonas Lang
(0) 0151 5584 8496

In Sicherheit bringen:

Gefährdete Personen warnen
Hilflose mitnehmen
Türen schließen
Auf Anweisungen der Feuerwehr
warten

⇒ **Sammelplatz:**

Zufahrtstor an der Ecke
Motorstraße / Lilienthalstraße

**Löschversuch
unternehmen**

Feuerlöscher benutzen

Firma:
LSU Schäberle Logistik &
Speditionen - Union GmbH & Co. KG
Motorstr. 14
70825 Korntal-Münchingen

ALARMPLAN

Motorstr. 10a

Unfälle



Rettungsdienst: (0)112

Bereichsleitung Logistik:
Christian Straub
(0) 0151 43808983

Teamleitung:
Patrick Strangis
(0) 0170 7349222

Leiter
Sicherheitsmanagement:
Jonas Lang
(0) 0151 5584 8496



Nächstgelegener
Verbandkasten:

Lagermeisterbüro
Büro im 1. OG

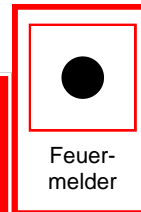


Notarzt: (0)112

Sicherheitsbeauftragte:
Amar Neundorf
Patrick Strangis,
Burak Avuloglu

Ersthelfer:
Christoph Beitzel
Murat Memoglu
Tobias Marzoll
Ionut Ciuculescu

Brand



Brand melden

Notruf Feuerwehr: (0)112

Betriebsleitung:
Rainer Henzler
(0) 0170 6303 919

Bereichsleitung Logistik:
Christian Straub
(0) 0151 43808983

Leiter
Sicherheitsmanagement:
Jonas Lang
(0) 0151 5584 8496



In Sicherheit bringen:

Gefährdete Personen
warnen.

Hilflose mitnehmen.

Türen schließen

Keinen Aufzug benutzen

Auf Anweisungen warten

⇒ **Sammelplatz:**

Zufahrtstor an der

Motorstraße neben dem

Feuerwehr-

schlüsselkasten.



Löschversuch
unternehmen

Feuerlöscher benutzen

Firma:
LSU Schäberle Logistik &
Speditions-Union GmbH &
Co. KG
Motorstr. 10a
70499 Stuttgart-Weilimdorf