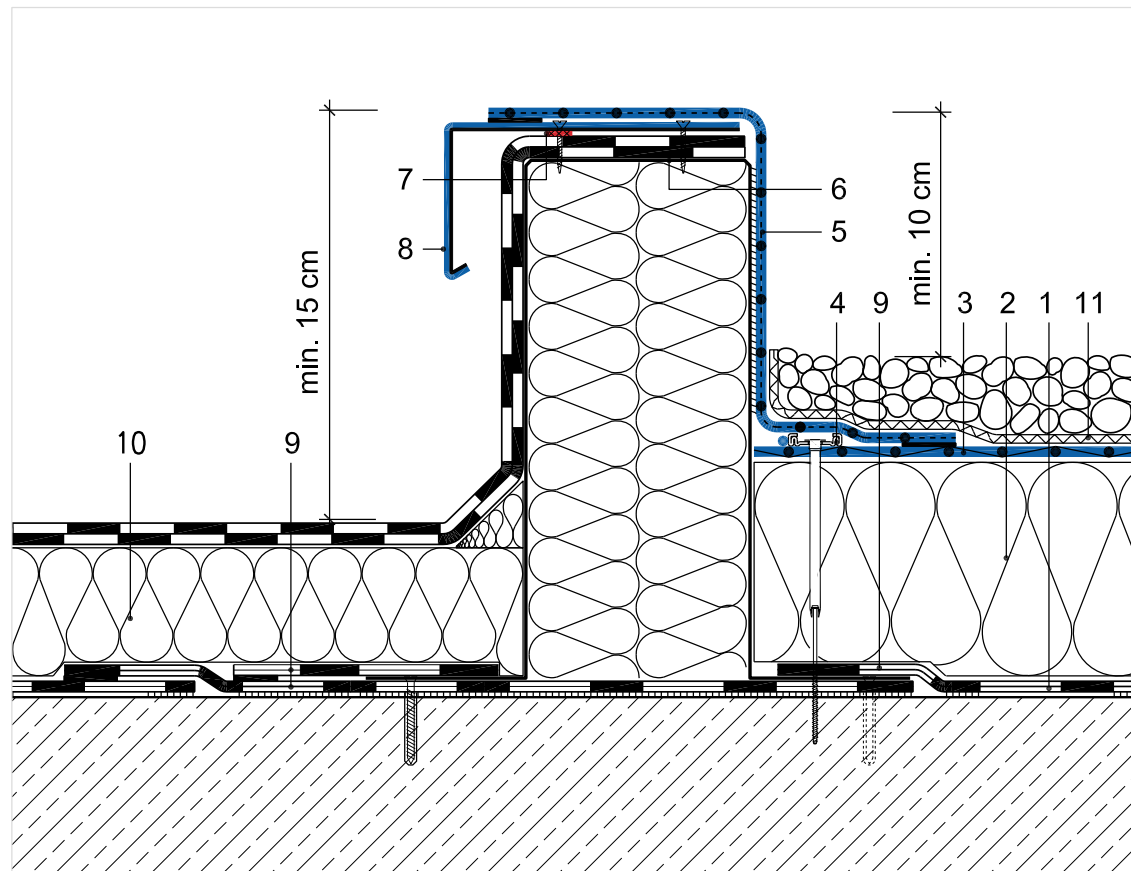


KONSTRUKTIVE TRENNUNG/ÜBERGANG

Detail 8.01 Konstruktive Trennung (Bitumen-/Kunststoffbahn)



- 1 Dampfsperbahn nach Verlegeanleitung
- 2 Wärmedämmung nach Verlegeanleitung
- 3 Sarnafil® Flächenbahn nach Verlegeanleitung
- 4 Sarnabar®-Befestigungsprofil mit Systembefestiger und Sarnafil® Schweißschnur (Schweißschnur systemabhängig)
- 5 Sarnafil® Anschlussbahn nach Verlegeanleitung, geklebt
- 6 Blechzarge inkl. Befestigung
- 7 Dichtungsband 10/10
- 8 Sarnafil® Verbundblech
- 9 Überdeckungsstreifen
- 10 bituminöses Altdach
- 11 Sarnafil® Schutzbahn/Schutzlage

Alle Darstellungen sind Prinzipskizzen ohne Maßstab, die Abdichtung ist überhöht dargestellt. Diese Ausführungsbeispiele sind planerisch nach DIN 18534 objektspezifisch anzupassen und auf den zu erwartenden Lastfall abzustimmen.