



HYGIENISCH, FUGENLOS UND ÄSTHETISCH

BODEN- UND WANDBESCHICHTUNGEN FÜR DAS GESUNDHEITSWESEN

BUILDING TRUST



HYGIENISCHE BESCHICHTUNGEN ZUR INFEKTIONSPRÄVENTION

EINE GRÜNDLICHE HYGIENEKONTROLLE IST FÜR EINRICHTUNGEN im Gesundheitswesen von besonderer Bedeutung. Wand- und Bodenbeschichtungen müssen daher sicher, hygienisch, fugenlos und ästhetisch sein. Sika bietet hierfür die passenden Lösungen.

Kann ein Bodenbelag der Nutzungsintensität nicht standhalten, können Risse oder andere Mängel auftreten. Sie bilden Nischen für Keimwachstum und Biofilme und können zu potenziellen Infektionsquellen werden. Aus diesem Grund sollten sämtliche Böden, Wände und Decken möglichst fugenlos und porenfrei sein.

Reinigungsprozess. Zusätzlich sind sie so beschaffen, dass sie einer Vielzahl üblicher Reinigungsmittel standhalten und somit die Infektionspräventions- und -kontrollmaßnahmen in den Einrichtungen des Gesundheitswesens unterstützen.

NAHTLOS UND SICHER

Sika bietet ein umfassendes Sortiment an hochleistungsfähigen und hygienischen Boden- und Wandbeschichtungen, die den höchsten Ansprüchen im Gesundheitswesen entsprechen. Die glatten und nahtlosen Oberflächen erleichtern den

Sika Produktlösungen bestehen aus vielfältigen Systemen und Materialstärken und spiegeln so die unterschiedlichen Anforderungen wider. Mit dem umfassenden Sortiment an Details für Arbeitsfugen, Boden-Wand-Abschlüssen und Oberflächen werden Lösungen angeboten, die sämtlichen Richtlinien entsprechen oder noch darüber hinausgehen.

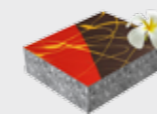
INHALT

Hygienische Beschichtungen zur Infektionsprävention.....	3
Anforderungen an Bodenbeläge im Gesundheitswesen	4
Komplettlösungen von Sika	6
Boden- und Wandlösungen für das Gesundheitswesen.....	8
Patientenzimmer und Flure.....	10
Operationssäle und Intensivmedizin	12
Therapie- und Warteräume	14
Labore und Apotheken	16
Eingangsbereich und Cafeteria	18
Büro und Verwaltung.....	20
Küche, Lager und Technik.....	22
Bereiche mit speziellen Anforderungen.....	24
Detaillösungen Boden-Wandanschlüsse	26
Detaillösungen Bodenfugen.....	29
Raumpflege und Unterhalt	30
Praxisbeispiel Arztpraxis in Markgröningen	32
Praxisbeispiel Krankenhaus AZ Groeninge in Kortrijk.....	33
Rundumkompetenz - vom Fundament bis zum Dach.....	34

IHR NUTZEN – IHRE VORTEILE



HYGIENISCHER, FUGENLOSER BODEN BIETET
KEINE SCHWACHSTELLEN FÜR VERUNREINIGUNGEN



INDIVIDUELLE UND FLEXIBLE GESTALTUNG
FÜR ZEITLOSE, ÄSTHETISCHE OBERFLÄCHEN



EINFACHE INSTANDHALTUNG, DADURCH
LANGLEBIGE UND DAUERHAFTE FUNKTIONALITÄT



GERINGSTE EMISSIONEN
ALS BEITRAG ZUR INNENRAUMLUFTQUALITÄT GEMÄSS AGBB

ANFORDERUNGEN AN BODENBELÄGE IM GESUNDHEITSWESEN

FUGEN, RISSE ODER VERFÄRBUNGEN BEEINTRÄCHTIGEN das äußere Erscheinungsbild von Bodenbelägen und bilden Nischen für Keimwachstum und Biofilme. Hygienische, fugenlose Beschichtungen von Sika bieten eine lange Lebensdauer.

GEFAHREN FÜR DIE HYGIENE



KEIME



BIOFILME

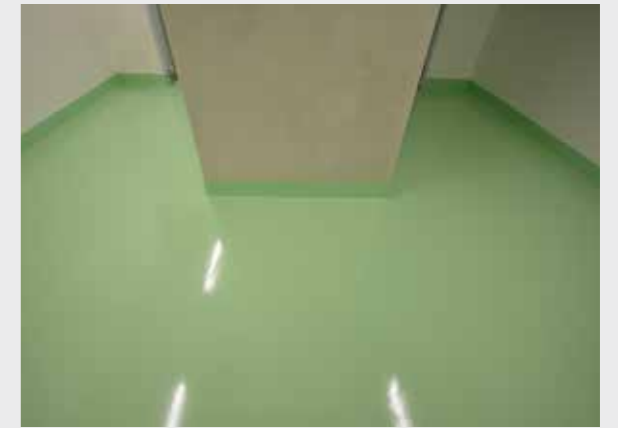


BAKTERIEN

HYGIENE, REINIGUNG UND PFLEGE

PFLEGELEICHTER BODEN MIT **EINFACHER UND SCHNELLER REINIGUNG**

SOWIE BESTÄNDIGKEIT GEGENÜBER DESINFIZIATIONSMITTELN



SICHERHEIT UND SCHUTZ

ROBUSTER, FUGENLOSER, DAUERHAFT RUTSCHFESTER BODENBELAG MIT CHEMISCHER, MECHANISCHER UND THERMISCHER BESTÄNDIGKEIT

VERMEIDUNG UNKONTROLLIERTER **ELEKTROSTATISCHER AUF- UND ENTLADUNG**



ÄSTHETIK UND KOMFORT

SCHALLDÄMPFENDE BÖDEN UND FLEXIBLE ELASTIZITÄT SORGEN FÜR RUHIGE UMGEBUNG UND **ENTSPANNTES ARBEITEN**

ANGENEHMES GEHEN UND STEHEN BEI DER TÄGLICHEN ARBEIT

KÖRPERLICHE ENTLASTUNG DES PFLEGEPERSONALS



SIKA LÖSUNGEN

KOMPLETTLÖSUNGEN VON SIKA



Seite 10



Seite 12



Seite 14



Seite 16



Seite 18



Seite 20



Seite 22



Seite 24



Seite 25

	Patientenzimmer und Flure	Operationssäle und Intensivmedizin	Therapie- und Warteräume	Labore und Apotheken	Eingangsbereich und Cafeteria	Büro und Verwaltung	Küche, Lager und Technik	Treppenhäuser	Sterilisation
BODENBESCHICHTUNG									
Sika ComfortFloor® PS-23					●	●			
Sika ComfortFloor® PS-24					●	●			
Sika ComfortFloor® PS-63			●						
Sika ComfortFloor® PS-64			●						
Sikafloor® DecoDur ES-22 Granite	●				●	●		●	
Sikafloor® MultiDur ES 39 ECF		●		●					
Sikafloor® MultiDur ES-24							●		
Sikafloor® MultiDur WS-10							●	●	
Sikafloor® MultiFlex PS-32 UV	●				●	●		●	
Sikafloor® MultiFlex PS-32 ESD		●							
Sikafloor® PurCem® HS-21 gloss									●
Sikafloor®-3240 + Colorquarz + Versiegelung							●		
WANDBESCHICHTUNG									
Sikagard® WallCoat AS-10	●	●	●	●	●	●	●	●	
Sikagard® WallCoat AS-14									●
Sikagard® WallCoat EL-14		●							

BODEN- UND WANDLÖSUNGEN FÜR DAS GESUNDHEITSWESEN



1. Patientenzimmer und Flure
2. Operationssäle und Intensivmedizin
3. Therapie- und Warteräume
4. Labor und Apotheke
5. Eingangsbereich und Cafeteria
6. Büro und Verwaltung
7. Küche, Lager und Technik
8. Treppenhaus
9. Sterilisation

PATIENTENZIMMER UND FLURE

EINE ANGENEHME ATMOSPHÄRE UNTERSTÜTZT den Heilungsprozess. Die Vielfalt der Farbtöne unserer Beschichtungssysteme erlaubt eine individuelle Gestaltung der Räume. Sika Lösungen sorgen überdies dafür, dass die erforderlichen technischen Eigenschaften erreicht werden – insbesondere die mechanische Stabilität gegen Krankenbettrollen. Durch den Verbund mit dem Untergrund entstehen flüssigkeitsdichte Flächen ohne Nähte, die leicht zu reinigen sind und hygienisch sauber gehalten werden können.



Sikafloor® MultiFlex PS-32 UV (Sikafloor®-3240 + Sikafloor®-305 W)

Lösemittelfreie, zähnharte Verlaufsbeschichtung

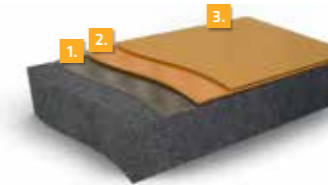
GESAMTSCHICHTDICKE
ca. 2 mm

PRODUKTEIGENSCHAFTEN

- Gute mechanische und chemische Beständigkeit
- Keine Geruchsbildung
- Rissüberbrückend
- Feuchtigkeitsunempfindlich
- Sehr gute Entlüftung
- Geringe VOC-Emissionen
- Rutschhemmung R 9 und R 10

NUTZEN

- Verwalkungsfest auch bei schweren Betten
- Flüssigkeitsdicht auch bei Rissen im Beton, da nicht starr
- Gestaltungsfreiheit durch verschiedene Farbtöne
- Durch die geruchlose Aushärtung besonders im laufenden Betrieb geeignet



1. Grundierung: Sikafloor®-156 / -161 LO
2. Beschichtung: Sikafloor®-3240
3. Versiegelung: Sikafloor®-305 W

Sikafloor® DecoDur ES-22 Granite (Sika® Decofloor)

Hochdekoratives, selbstverlaufendes, emissionsarmes Beschichtungssystem mit Granitoptik

GESAMTSCHICHTDICKE
ca. 2-3 mm

PRODUKTEIGENSCHAFTEN

- AgBB-Kriterien erfüllt
- Sehr geringe VOC-Emissionen
- Sehr gute biologische Beständigkeit
- Rutschhemmung R 9 und R 10

NUTZEN

- Ästhetisches Erscheinungsbild durch Granitoptik
- Gestaltungsfreiheit durch verschiedene Farbtöne
- Hygienisch durch fugenlosen Belag
- Leicht zu reinigen



1. Grundierung: 1-2 x Sikafloor®-264 N
2. Verlaufsbeschichtung: Sikafloor®-169 und Sikafloor® DecoFiller
3. Versiegelung: Sikafloor®-304 W

Sikagard® WallCoat AS-10 (Sikagard®-453 W)

Acrylatdispersion für Wandbeschichtungen

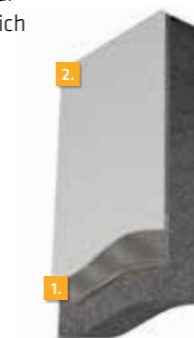
GESAMTSCHICHTDICKE
ca. 0,2 mm

PRODUKTEIGENSCHAFTEN

- Nassabriebklasse 1
- Deckvermögen Klasse 1
- Scheuerbeständig
- Untergrundtolerant
- Lösemittel- und weichmacherfrei

NUTZEN

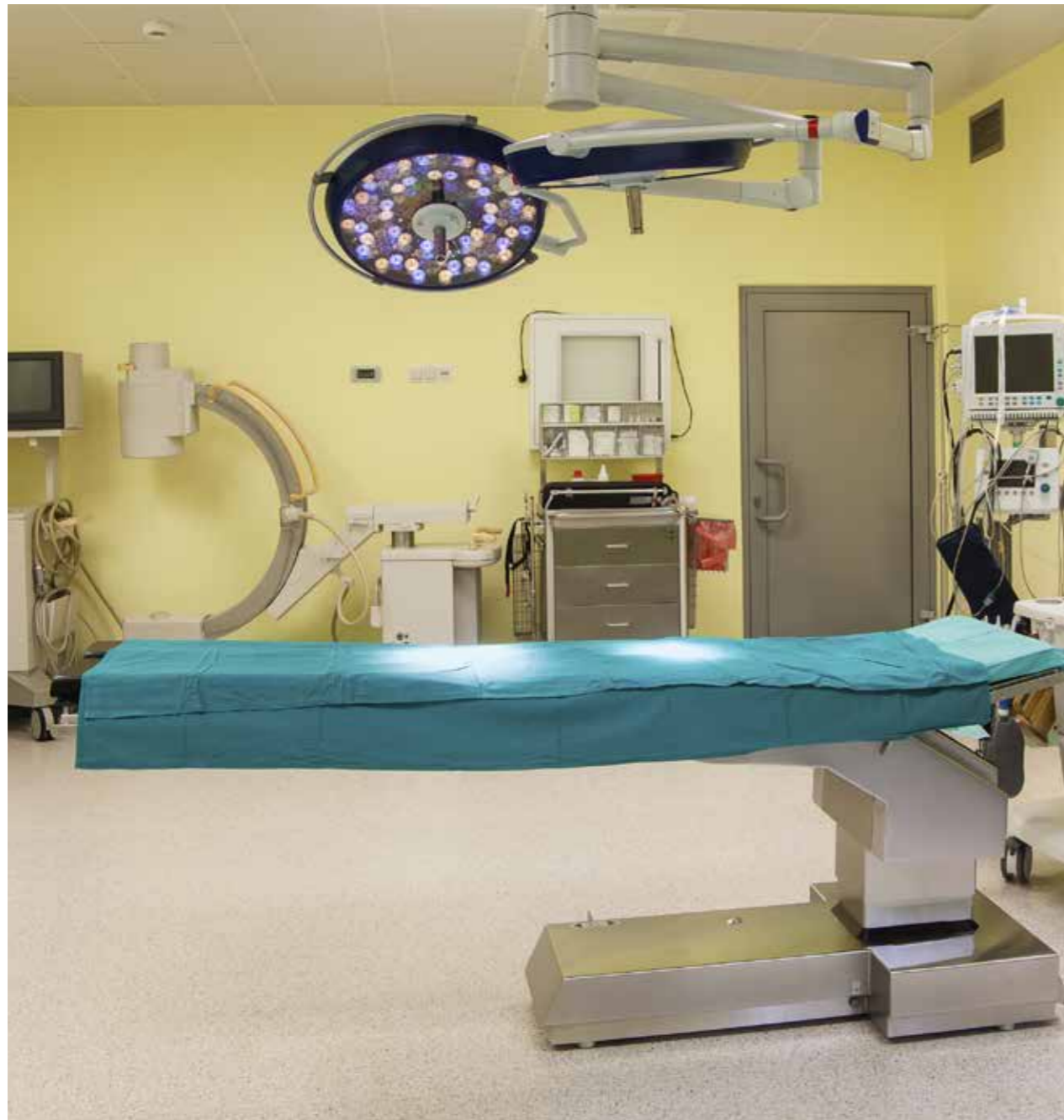
- Hygienisch, da leicht abwaschbar
- Raumlufthygienisch unbedenklich



1. Grundierung: Sikagard®-552 Primer W
2. Deckbeschichtung: Sikagard®-453 W

OPERATIONSSÄLE UND INTENSIVMEDIZIN

IM ANSPRUCHSVOLLSTEN TEIL EINER KLINIK existieren die höchsten Anforderungen an Hygiene und Ableitfähigkeit. Sika Systeme bieten maximalen Elektronikschutz für die lebenswichtigen Geräte. Zudem belegen externe Prüfzeugnisse, dass Bakterien oder Pilze keinen Nährboden finden und eine gute Dekontaminierbarkeit gegeben ist.



Sikafloor® MultiDur ES-39 ECF (Sikafloor®-390 ECF)

Lösemittelfreie, ableitfähige Verlaufsbeschichtung

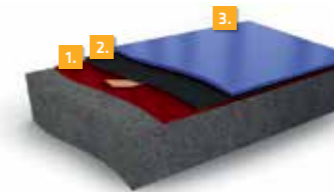
GESAMTSCHICHTDICKE
ca. 2 mm

PRODUKTEIGENSCHAFTEN

- Gute mechanische Beständigkeit
- Hohe chemische Beständigkeit
- Rissüberbrückend
- AgBB-Kriterien erfüllt
- Geringe VOC-Emissionen
- IPA-Zertifikat „Cleanroom Suitable Materials“
- Rutschhemmung R9

NUTZEN

- Dauerhafte Leitfähigkeit durch Fasertechnologie
- Beständig gegen die meisten Chemikalien
- Flüssigkeitsdicht auch bei Rissen im Beton, da flexibilisiert



1. Grundierung: Sikafloor®-161 LO
2. Ableitschicht: Sikafloor®-220 W Conductive
3. Deckschicht: Sikafloor®-390 ECF

Sikafloor® MultiFlex PS-32 ESD Sikafloor®-305 W ESD

Lösemittelfreie antistatische Verlaufsbeschichtung

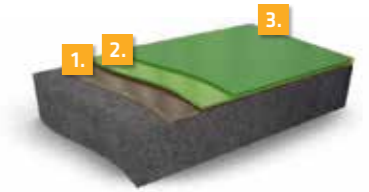
GESAMTSCHICHTDICKE
ca. 2 mm

PRODUKTEIGENSCHAFTEN

- Fugenlose, seidenmatte und glatte Oberfläche
- Zähelastisch
- Lichtecht
- Hohe chemische Beständigkeit
- Entspricht den Anforderungen der VDE 0100 und DIN EN 1081
- Geringe VOC-Emissionen
- AgBB-Kriterien erfüllt

NUTZEN

- IPA-Zertifikat „Cleanroom Suitable Materials“
- Nicht vergilbend
- Erfüllt die technischen Anforderungen für die Ableitfähigkeit im Personenbereich und Explosionsschutz



1. Grundierung: Sikafloor®-156 / -161 LO
2. Beschichtung: Sikafloor®-3240
3. Versiegelung: Sikafloor®-305 W ESD

Sikagard® WallCoat AS-10 (Sikagard®-453 W)

Acrylatdispersion für Wandbeschichtungen

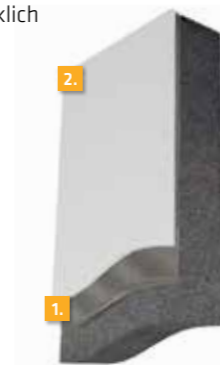
GESAMTSCHICHTDICKE
ca. 0,2 mm

PRODUKTEIGENSCHAFTEN

- Nassabriebklasse 1
- Deckvermögen Klasse 1
- Scheuerbeständig
- Untergrundtolerant
- Lösemittel- und weichmacherfrei

NUTZEN

- Hygienisch, da leicht abwaschbar
- Raumlufthygienisch unbedenklich



1. Grundierung: Sikagard®-552 Primer W
2. Deckbeschichtung: Sikagard®-453 W

Sikagard® WallCoat EL-14 (Sikagard® Wallcoat N/Sikafloor®-305 W)

Laminat auf Epoxidharz-Basis mit PU-Beschichtung

GESAMTSCHICHTDICKE
ca. 2 mm

PRODUKTEIGENSCHAFTEN

- Nassabriebklasse 1
- Rissüberbrückend
- Chemisch beständig
- Lösemittel- und weichmacherfrei

NUTZEN

- Hygienisch, da leicht abwaschbar
- Raumlufthygienisch unbedenklich
- Beständig gegen Desinfektionsmittel



1. Grundierung: Sikafloor®-156
2. Laminat: Sikafloor®-156 + Glasgewebe
3. Epoxy-Schleifspachtel: 2 x Sikadur®-360
4. Deckbeschichtung: Sikagard® Wallcoat N/Sikafloor®-305 W

THERAPIE- UND WARTERÄUME

HOHER GEHKOMFORT, SAUBERKEIT UND EIN OPTISCH ansprechendes Gesamtbild sind wichtige Parameter für die Gestaltung von Räumen, in denen sich Patienten über einen längeren Zeitraum aufhalten. Fugenlose, elastische Bodenbeschichtungen bieten hier eine Vielzahl an Gestaltungsmöglichkeiten, die perfekt auf die jeweilige Therapie abgestimmt werden können.



Sika ComfortFloor® PS-63 (Sika ComfortFloor® Pro)

Dekorative, elastische Bodenbeschichtung mit besonders hohem Gehkomfort sowie Trittschalldämmung

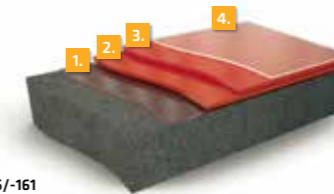
GESAMTSCHICHTDICKE
ca. 5-6 mm

PRODUKTEIGENSCHAFTEN

- AgBB-Kriterien erfüllt
- Sehr geringe VOC-Emissionen
- Sehr gute biologische Beständigkeit
- Rutschhemmung R 9 und R 10

NUTZEN

- Individuelle Gestaltungsmöglichkeiten durch große Farbauswahl
- Sehr hoher Steh- und Gehkomfort durch dämmende Zwischenschicht



1. Grundierung: **Sikafloor®-156/-161**
2. Dämmschicht: **Sikafloor®-320**
3. Beschichtung: **Sikafloor®-330**
4. Versiegelung: **Sikafloor®-305 W**

Sika ComfortFloor® PS-64 (Sika ComfortFloor® Decorative Pro)

Dekorative, elastische Beschichtung für Innenräume

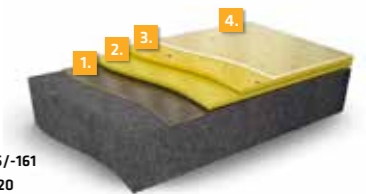
GESAMTSCHICHTDICKE
ca. 5-6 mm

PRODUKTEIGENSCHAFTEN

- AgBB-Kriterien erfüllt
- Sehr geringe VOC-Emissionen
- Sehr gute biologische Beständigkeit
- Rutschhemmung R 9 und R 10

NUTZEN

- Individuelle Gestaltungsmöglichkeiten durch Chips-Einstreuung oder monochrome Verlegung
- Sehr hoher Steh- und Gehkomfort durch die Elastizität der Bodenbeschichtung



1. Grundierung: **Sikafloor®-156/-161**
2. Dämmschicht: **Sikafloor®-320**
3. Beschichtung: **Sikafloor®-3000**
eingestreut mit Sikafloor Colorchips
4. Versiegelung: **Sikafloor®-304 W**

Sikagard® WallCoat AS-10 (Sikagard®-453 W)

Acrylatdispersion für Wandbeschichtungen

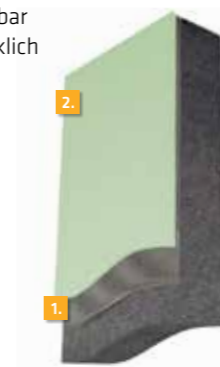
GESAMTSCHICHTDICKE
ca. 0,2 mm

PRODUKTEIGENSCHAFTEN

- Nassabriebklasse 1
- Deckvermögen Klasse 1
- Scheuerbeständig
- Untergrundtolerant
- Lösemittel- und weichmacherfrei

NUTZEN

- Hygienisch, da leicht abwaschbar
- Raumlufthygienisch unbedenklich



1. Grundierung: **Sikagard®-552 Primer W**
2. Deckbeschichtung: **Sikagard®-453 W**

LABORE UND APOTHEKEN

DIE GROSSE VIELFALT AN VERWENDETEN CHEMIKALIEN erfordert Beschichtungen, die den Belastungen in Laboren und Apotheken auf Dauer schadlos standhalten. Zudem ist in diesen Bereichen oft eine ableitfähige Bodenlösung gefordert. Fugenlose Systeme von Sika erfüllen diese Anforderungen – auch im Bereich von Hohlkehlen oder an Wänden.



Sikafloor® MultiDur ES-39 ECF (Sikafloor®-390 ECF)

Lösemittelfreie, ableitfähige Verlaufsbeschichtung

GESAMTSCHICHTDICKE

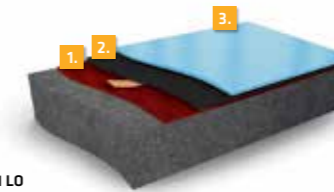
ca. 2 mm

PRODUKTEIGENSCHAFTEN

- Gute mechanische Beständigkeit
- Hohe chemische Beständigkeit
- Rissüberbrückend
- AgBB-Kriterien erfüllt
- Geringe VOC-Emissionen
- IPA-Zertifikat „Cleanroom Suitable Materials“
- Rutschhemmung R 9

NUTZEN

- Dauerhafte Leitfähigkeit durch Fasertechnologie
- Beständig gegen die meisten Chemikalien
- Flüssigkeitsdicht auch bei Rissen im Beton, da flexibilisiert



1. Grundierung: **Sikafloor®-161 LD**
2. Ableitschicht: **Sikafloor®-220 W Conductive**
3. Deckschicht: **Sikafloor®-390 ECF**

Sikagard® WallCoat AS-10 (Sikagard®-453 W)

Acrylatdispersion für Wandbeschichtungen

GESAMTSCHICHTDICKE

ca. 0,2 mm

PRODUKTEIGENSCHAFTEN

- Nassabriebklasse 1
- Deckvermögen Klasse 1
- Scheuerbeständig
- Untergrundtolerant
- Lösemittel- und weichmacherfrei

NUTZEN

- Hygienisch, da leicht abwaschbar
- Raumlufthygienisch unbedenklich



1. Grundierung: **Sikagard®-552 Primer W**
2. Deckbeschichtung: **Sikagard®-453 W**

EINGANGSBEREICH UND CAFETERIA

BESUCHERN VON ANFANG AN DAS GEFÜHL GEBEN, gut aufgehoben zu sein, und zugleich den hohen Belastungen durch intensive Nutzung standhalten: Diese Anforderungen muss die Raum- und Fußbodengestaltung im Eingangsbereich eines Krankenhauses erfüllen. Dekorative Boden- und Wandbeschichtungen von Sika werden diesem Anspruch gerecht, unter anderem durch ihre Robustheit und eine fugenlose Verarbeitung.



Sikafloor® DecoDur ES-22 Granite (Sika® DecoFloor)

Hochdekoratives, selbstverlaufendes, emissionsarmes Beschichtungssystem mit Granitoptik

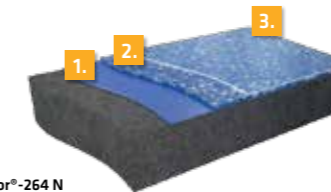
GESAMTSCHICHTDICKE
ca. 2-3 mm

PRODUKTEIGENSCHAFTEN

- AgBB-Kriterien erfüllt
- Sehr geringe VOC-Emissionen
- Sehr gute biologische Beständigkeit
- Rutschhemmung R 9 und R 10

NUTZEN

- Ästhetisches Erscheinungsbild durch Granitoptik
- Gestaltungsfreiheit durch verschiedene Farbtöne
- Hygienisch durch fugenlosen Belag
- Leicht zu reinigen



1. Grundierung: 1 - 2 x Sikafloor®-264 N
2. Verlaufsbeschichtung: Sikafloor®-169 und Sikafloor® DecoFiller
3. Versiegelung: Sikafloor®-304 W

Sika ComfortFloor® PS-24 (Sika ComfortFloor® Decorative)

Dekorative elastische Beschichtung für Innenräume

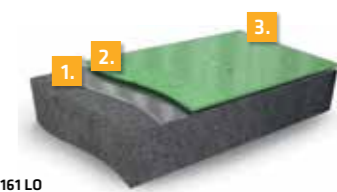
GESAMTSCHICHTDICKE
ca. 2 mm

PRODUKTEIGENSCHAFTEN

- AgBB-Kriterien erfüllt
- Sehr geringe VOC-Emissionen
- Sehr gute biologische Beständigkeit
- Rutschhemmung R 9

NUTZEN

- Individuelle Gestaltungsmöglichkeiten durch Chips-Einstreuung oder monochrome Verlegung
- Hoher Steh- und Gehkomfort durch die Elastizität der Bodenbeschichtung



1. Grundierung: Sikafloor®-156/-161 LO
2. Beschichtung: Sikafloor®-3000 eingestreut mit Sikafloor® Colorchips
3. Versiegelung: Sikafloor®-304 W

Sikafloor® MultiFlex PS-32 UV (Sikafloor®-3240 + Sikafloor®-305 W)

Lösemittelfreie, zähnharte Verlaufsbeschichtung

GESAMTSCHICHTDICKE
ca. 2 mm

PRODUKTEIGENSCHAFTEN

- Gute mechanische und chemische Beständigkeit
- Keine Geruchsbildung
- Rissüberbrückend
- Feuchtigkeitsunempfindlich
- Sehr gute Entlüftung
- Geringe VOC-Emissionen
- Rutschhemmung R 9 und R 10

NUTZEN

- Verwalkungsfest auch bei schweren Betten
- Flüssigkeitsdicht auch bei Rissen im Beton, da nicht starr
- Gestaltungsfreiheit durch verschiedene Farbtöne
- Durch die geruchlose Aushärtung besonders im laufenden Betrieb geeignet



1. Grundierung: Sikafloor®-156 / -161 LO
2. Beschichtung: Sikafloor®-3240
3. Versiegelung: Sikafloor®-305 W

Sikagard® WallCoat AS-10 (Sikagard®-453 W)

Acrylatdispersion für Wandbeschichtungen

GESAMTSCHICHTDICKE
ca. 0,2 mm

PRODUKTEIGENSCHAFTEN

- Nassabriebklasse 1
- Deckvermögen Klasse 1
- Scheuerbeständig
- Untergrundtolerant
- Lösemittel- und weichmacherfrei

NUTZEN

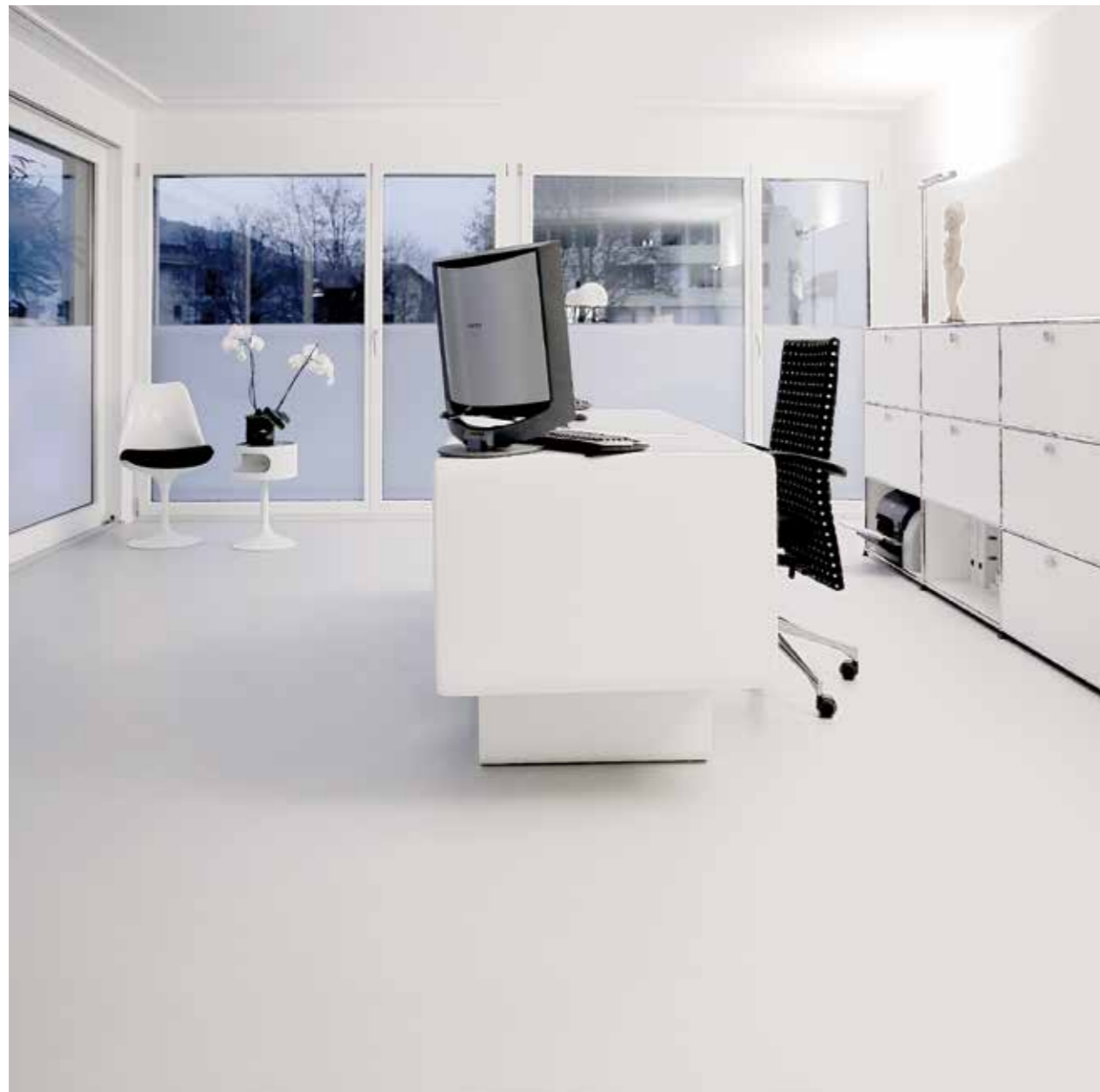
- Hygienisch, da leicht abwaschbar
- Raumlufthygienisch unbedenklich



1. Grundierung: Sikagard®-552 Primer W
2. Deckbeschichtung: Sikagard®-453 W

BÜRO UND VERWALTUNG

NEBEN DER FARBGESTALTUNG, DIE FÜR EIN GUTES ARBEITSKLIMA SORGT, müssen Böden in Verwaltungsbereichen verschiedenen Belastungen standhalten. Dazu zählen neben dem allgemeinen Fußgänger-verkehr und dem Verrücken von Mobiliar auch die Bürostuhlrollen, die täglich auf den Boden einwirken. Durch ein einfaches Retopping können nach Jahren der intensiven Nutzung strapazierte Beschichtungen wieder in den Urzustand versetzt werden.



Sikafloor® DecoDur ES-22 Granite (Sika® DecoFloor)

Hochdekoratives, selbstverlaufendes, emissionsarmes Beschichtungssystem mit Granitoptik

GESAMTSCHICHTDICKE
ca. 2-3 mm

PRODUKTEIGENSCHAFTEN

- AgBB-Kriterien erfüllt
- Sehr geringe VOC-Emissionen
- Sehr gute biologische Beständigkeit
- Rutschhemmung R 9 und R 10

NUTZEN

- Ästhetisches Erscheinungsbild durch Granitoptik
- Gestaltungsfreiheit durch verschiedene Farbtöne
- Hygienisch durch fugenlosen Belag
- Leicht zu reinigen



1. Grundierung: 1 - 2 x **Sikafloor®-264 N**
2. Verlaufsbeschichtung: **Sikafloor®-169** und **Sikafloor® DecoFiller**
3. Versiegelung: **Sikafloor®-304 W**

Sika ComfortFloor® PS-23 (Sika ComfortFloor®)

Dekorative elastische Beschichtung für Innenräume

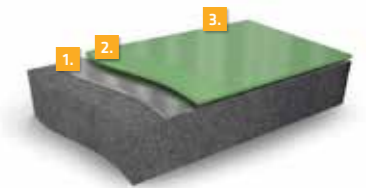
GESAMTSCHICHTDICKE
ca. 2 mm

PRODUKTEIGENSCHAFTEN

- AgBB-Kriterien erfüllt
- Sehr geringe VOC-Emissionen
- Rutschhemmung R 9 und R 10

NUTZEN

- Individuelle Gestaltungsmöglichkeiten durch verschiedene Farbtöne
- Hoher Steh- und Gehkomfort durch die Elastizität des Untergrundes



1. Grundierung: **Sikafloor®-156/-161**
2. Beschichtung: **Sikafloor®-330**
3. Versiegelung: **Sikafloor®-305 W**

Sikagard® WallCoat AS-10 (Sikagard®-453 W)

Acrylatdispersion für Wandbeschichtungen

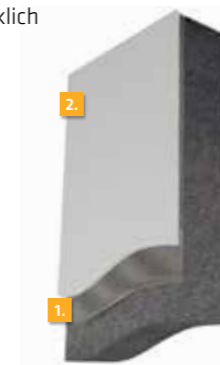
GESAMTSCHICHTDICKE
ca. 0,2 mm

PRODUKTEIGENSCHAFTEN

- Nassabriebklasse 1
- Deckvermögen Klasse 1
- Scheuerbeständig
- Untergrundtolerant
- Lösemittel- und weichmacherfrei

NUTZEN

- Hygienisch, da leicht abwaschbar
- Raumlufthygienisch unbedenklich



1. Grundierung: **Sikagard®-552 Primer W**
2. Deckbeschichtung: **Sikagard®-453 W**

KÜCHE, LAGER UND TECHNIK

DER TECHNISCHE BEREICH IST ZUSTÄNDIG FÜR DIE INSTANDHALTUNG der Gebäude, Ver- und Entsorgung, Haus-, Kommunikations- und Medizintechnik. Der Boden muss hier mechanischen Belastungen standhalten und zudem die benötigte Rutschfestigkeit bieten, um den Arbeitsschutz- und Sicherheitsanforderungen gerecht zu werden. Darüber hinaus sind oft geruchsarme Beschichtungen gefordert.



Sikafloor® MultiDur WS-10 (Sikafloor®-2540 W)

Rollbeschichtung für geringe Anforderungen

GESAMTSCHICHTDICKE

ca. 0,3-0,5 mm

PRODUKTEIGENSCHAFTEN

- Niedrige VOC/AMC-Emissionen
- Mittlere mechanische Beständigkeit
- Mittlere chemische Beständigkeit
- Rutschhemmung R 9 und R 10

NUTZEN

- Flüssigkeitsdichte Versiegelung des Betons/Estrichs
- Leicht zu reinigen



1. Beschichtung: 2x Sikafloor®-2540 W

Sikafloor® MultiDur ES-24 (Sikafloor®-264 N)

Fließbelag auf Epoxidharz-Basis für hohe Anforderungen

GESAMTSCHICHTDICKE

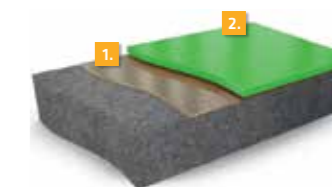
ca. 2 mm

PRODUKTEIGENSCHAFTEN

- Hohe mechanische Beanspruchung
- Hohe Hygiene
- Geruchsarm
- Rutschhemmung R 9, R 10, R 11 und R 12

NUTZEN

- Schutz des Betons vor mechanischen und chemischen Einwirkungen
- Farbliche Abgrenzung unterschiedlicher Bereiche
- Leicht zu reinigen



1. Grundierung: Sikafloor®-161 LO
2. Beschichtung: Sikafloor®-264 N

Sikafloor®-3240 Einstreubelag (rissüberbrückender Einstreubelag)

Lösemittelfreies Bindemittel auf Polyurethanbasis

GESAMTSCHICHTDICKE

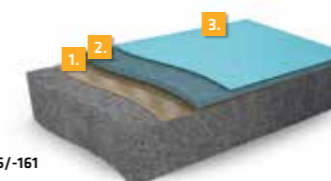
ca. 4 mm

PRODUKTEIGENSCHAFTEN

- Mittlere bis hohe chemische Beständigkeit
- Hohe mechanische Beständigkeit
- Rissüberbrückend
- Thermisch belastbar
- Dekorativ
- Rutschhemmung R 11 und R 12

NUTZEN

- Trittsicherheit
- Flüssigkeitsdicht



1. Grundierung: Sikafloor®-156/-161
2. Einstreuschicht/Nutzschicht: Sikafloor®-3240 mit Absandung mit
a) Colorquarz
b) mit Natursand
3. Versiegelung: a) Sikafloor®-16 Pronto/-17 Pronto/-169
b) Sikafloor®-381

Sikagard® WallCoat AS-10 (Sikagard®-453 W)

Acrylatdispersion für Wandbeschichtungen

GESAMTSCHICHTDICKE

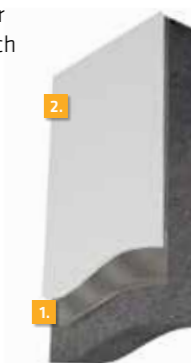
ca. 0,2 mm

PRODUKTEIGENSCHAFTEN

- Nassabriebklasse 1
- Deckvermögen Klasse 1
- Scheuerbeständig
- Untergrundtolerant
- Lösemittel- und weichmacherfrei

NUTZEN

- Hygienisch, da leicht abwaschbar
- Raumlufthygienisch unbedenklich



1. Grundierung: Sikagard®-552 Primer W
2. Deckbeschichtung: Sikagard®-453 W

BEREICHE MIT SPEZIELLEN ANFORDERUNGEN – TREPPENHÄUSER

BEREICHE MIT SPEZIELLEN ANFORDERUNGEN – STERILISATION

Sikafloor® MultiDur WS-10 (Sikafloor®-2540 W)

Rollbeschichtung für geringe Anforderungen

GESAMTSCHICHTDICKE

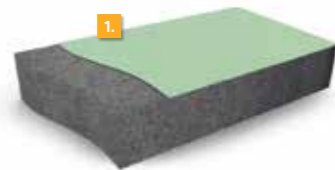
ca. 0,3–0,5 mm

PRODUKTEIGENSCHAFTEN

- Niedrige VOC/AMC-Emissionen
- Mittlere mechanische Beständigkeit
- Mittlere chemische Beständigkeit
- Rutschhemmung R 9 und R 10

NUTZEN

- Flüssigkeitsdichte Versiegelung des Betons/Estrichs
- Leicht zu reinigen
- Nicht brennbar in Verbindung mit Betonuntergründen



1. Beschichtung: 2 x Sikafloor®-2540 W

Sikafloor® MultiFlex PS-32 UV (Sikafloor®-3240 + Sikafloor®-305 W)

Lösemittelfreie, zähnharte Verlaufsbeschichtung

GESAMTSCHICHTDICKE

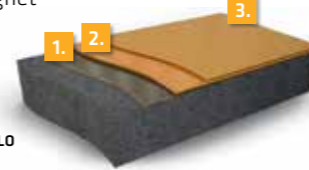
ca. 2 mm

PRODUKTEIGENSCHAFTEN

- Gute mechanische und chemische Beständigkeit
- Keine Geruchsbildung
- Rissüberbrückend
- Feuchtigkeitsunempfindlich
- Sehr gute Entlüftung
- Geringe VOC-Emissionen
- Rutschhemmung R 9 und R 10

NUTZEN

- Verwalkungsfest auch bei schweren Betten
- Flüssigkeitsdicht auch bei Rissen im Beton, da nicht starr
- Gestaltungsfreiheit durch verschiedene Farbtöne
- Durch die geruchlose Aushärtung besonders im laufenden Betrieb geeignet



1. Grundierung: Sikafloor®-156 / -161 LO
2. Beschichtung: Sikafloor®-3240
3. Versiegelung: Sikafloor®-305 W

Sikafloor® PurCem® HS-21 gloss (Sikafloor®-210 PurCem®)

Thermisch und mechanisch belastbarer Belag

GESAMTSCHICHTDICKE

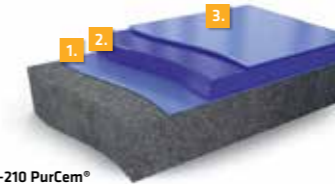
ca. 3–6 mm

PRODUKTEIGENSCHAFTEN

- Temperaturbeständigkeit von –40 °C bis +90 °C
- Sehr widerstandsfähig bei chemischer Belastung
- Glänzende Oberfläche
- Rutschhemmung R 9, R 10, R 11 und R 12

NUTZEN

- Hohe Belastbarkeit auch bei großen Temperaturwechseln
- Sicherheit durch rutschhemmende Ausführung
- Leicht zu reinigen



1. Kratzspachtelung: Sikafloor®-210 PurCem®
2. Beschichtung: Sikafloor®-210 PurCem®
3. Versiegelung (optional): Sikafloor®-310 PurCem®

Sikagard® WallCoat AS-14 hygienic (Sikagard®-403 W/-405 W)

Hygienewandsystem mit Vliesverstärkung

GESAMTSCHICHTDICKE

ca. 0,6–0,8 mm

PRODUKTEIGENSCHAFTEN

- Wasserdampfdurchlässig
- Widerstandsfähig gegen Rissbildung und Stoßbelastung
- Geruchsarm

NUTZEN

- Dauerhaft dichte Wandbeschichtung durch Rissüberbrückung
- Leicht zu reinigen



1. Grundierung: Sika® Bonding Primer
2. Zwischenschicht: Sikagard®-403 W + Sika® Reemat Premium/Lite (optional)
3. Deckbeschichtung: 2 x Sikagard®-405 W

Sikagard® WallCoat AS-10 (Sikagard®-453 W)

Acrylatdispersion für Wandbeschichtungen

GESAMTSCHICHTDICKE

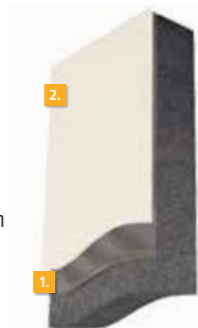
ca. 0,2 mm

PRODUKTEIGENSCHAFTEN

- Nassabriebklasse 1
- Deckvermögen Klasse 1
- Scheuerbeständig
- Untergrundtolerant
- Lösemittel- und weichmacherfrei

NUTZEN

- Hygienisch, da leicht abwaschbar
- Raumlufthygienisch unbedenklich



1. Grundierung: Sikagard®-552 Primer W
2. Deckbeschichtung: Sikagard®-453 W

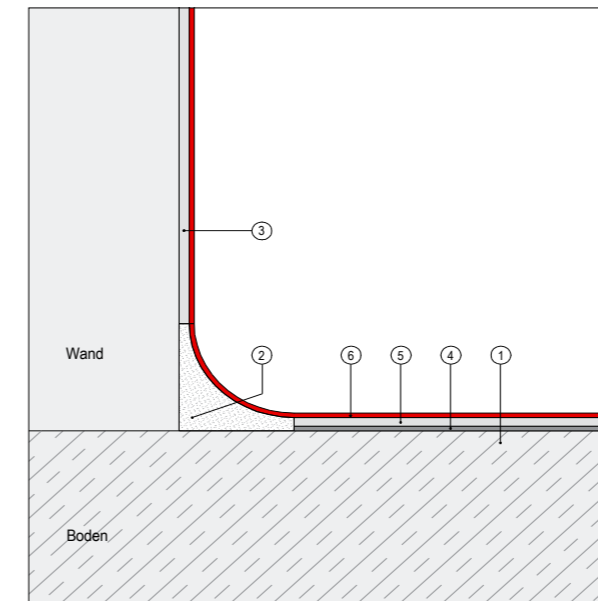


DETAILLÖSUNGEN BODEN-WANDANSCHLÜSSE

TRADITIONELLE BODENBELAGSSYSTEME ERZEUGEN FUGEN bei der Verarbeitung, wodurch sich Schmutz und Bakterien ablagern können. Diese Fugen entstehen meist in den Übergangsbereichen zwischen Boden und Wand, bei Säulen und Durchgängen. Hier ist die Ausbildung einer Hohlkehle von Vorteil. Sie ist ein effizientes Mittel gegen die Bildung von Keimen und Bakterien, da Hohlkehlen in Verbindung mit einer Beschichtung einen fugenlosen Übergang bilden und leicht zu reinigen sind.



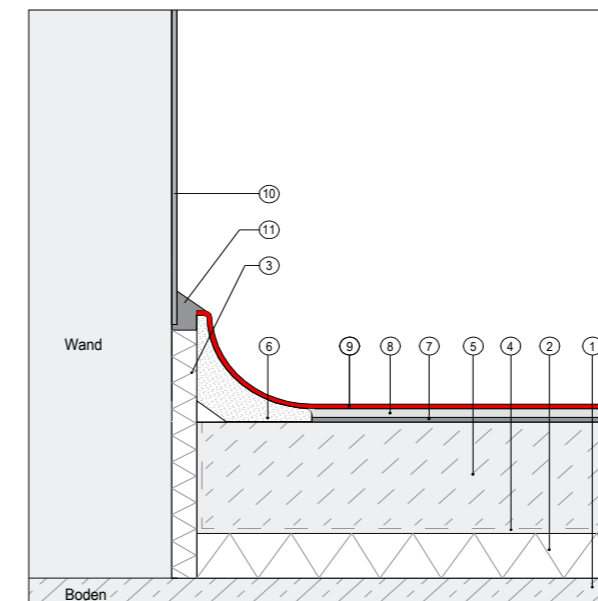
STARRE HOHLKEHLE



LEGENDE

- 1 Stahlbeton
- 2 Variante A: EP-Hohlkehle (siehe Abbildung)
Variante B: Hohlkehlenprofil
- 3 Sikadur®-331 W Ausgleichspachtel
- 4 Sikafloor® Grundierung
- 5 Sikafloor® Beschichtung
- 6 Sikafloor® Versiegelung

HOHLKEHLE AUF SCHWIMMENDER KONSTRUKTION

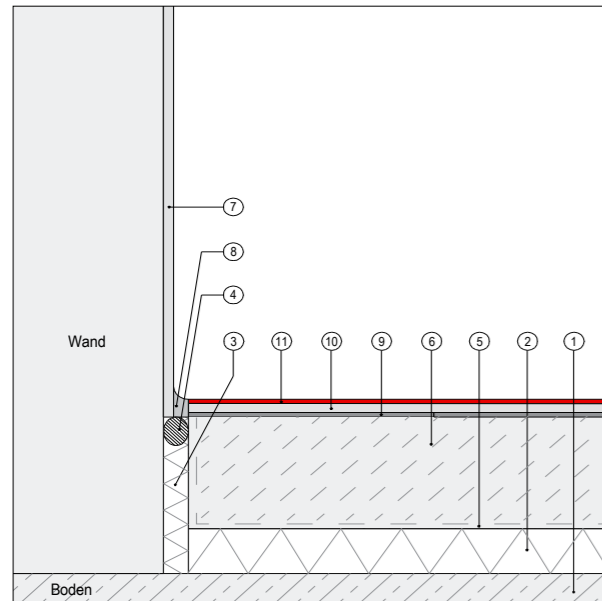


LEGENDE

- 1 Stahlbeton
- 2 Dämmschicht
- 3 Randdämmstreifen
- 4 Trennlage
- 5 Estrich
- 6 Variante A: EP-Hohlkehle
Variante B: Hohlkehlenprofil (siehe Abbildung)
- 7 Sikafloor® Grundierung
- 8 Sikafloor® Beschichtung
- 9 Sikafloor® Versiegelung
- 10 Sikafloor® Wandbeschichtung
- 11 Sikaflex® Fugendichtstoff

DETAILLÖSUNGEN BODEN-WANDANSCHLÜSSE

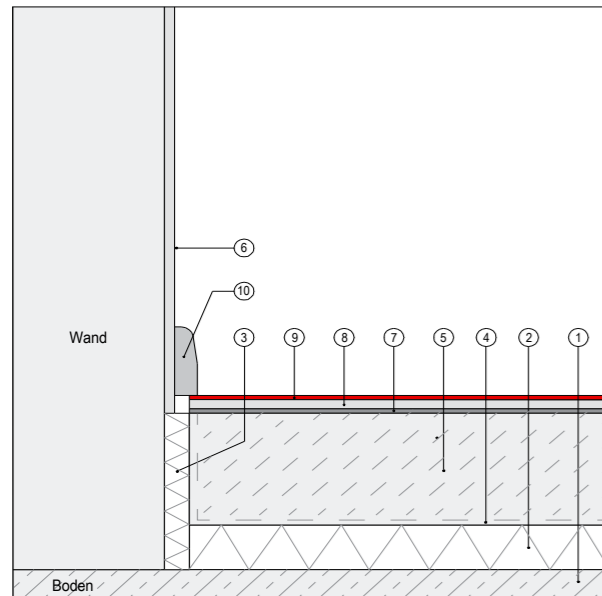
ABSCHLUSS MIT RANDFUGE



LEGENDE

- 1 Stahlbeton
- 2 Dämmschicht
- 3 Randdämmstreifen
- 4 Hinterfüllprofil
- 5 Trennlage
- 6 Estrich
- 7 Sikafloor® Wandbeschichtung
- 8 Sikaflex® Fugendichtstoff
- 9 Sikafloor® Grundierung
- 10 Sikafloor® Beschichtung
- 11 Sikafloor® Versiegelung

ABSCHLUSS MIT SOCKELLEISTE



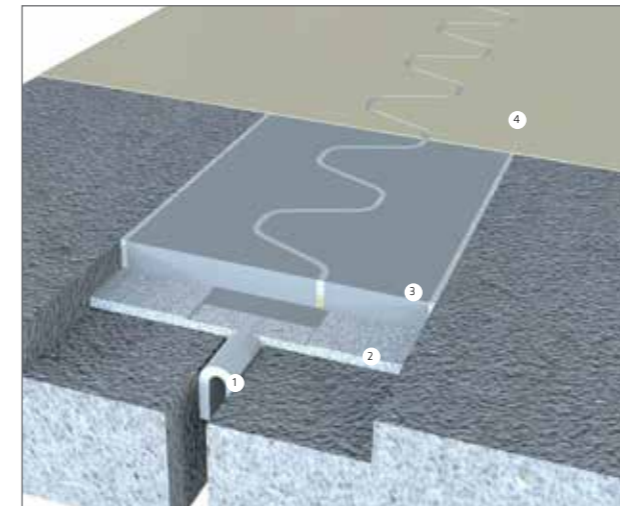
LEGENDE

- 1 Stahlbeton
- 2 Dämmschicht
- 3 Randdämmstreifen
- 4 Trennlage
- 5 Estrich
- 6 Sikafloor® Wandbeschichtung
- 7 Sikafloor® Grundierung
- 8 Sikafloor® Beschichtung
- 9 Sikafloor® Versiegelung
- 10 Sockelleiste

DETAILLÖSUNGEN BODENFUGEN

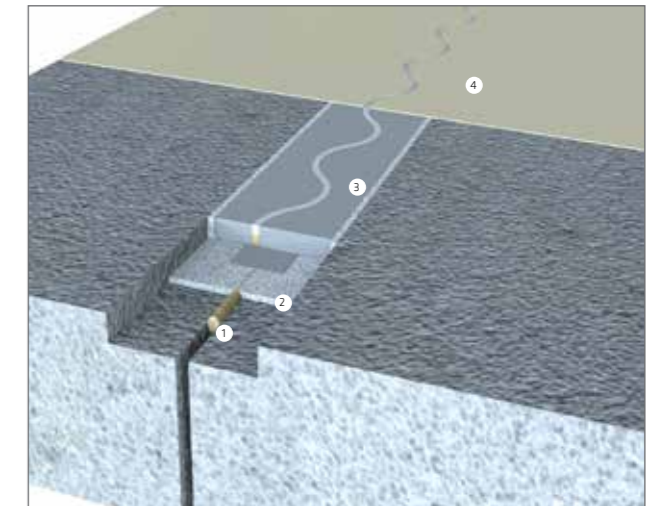
BODENFUGEN IN MEDIZINISCHEN EINRICHTUNGEN, ausgerüstet mit herkömmlichen Stahlprofilen, werden beim Überfahren mit Krankenbetten hohen Belastungen ausgesetzt. Sind die Profile nicht absolut plan, entstehen Lärm, Schläge und Vibrationen. Sika bietet auch hier eine Lösung für Betonuntergründe.

SYSTEMAUFBAU Sika® FloorJoint S



- 1 Abgeknickter Randdämmstreifen 80-100/5
- 2 Kleberbett **Tricoflex® Systemkleber FU 60**
- 3 Fugenprofil **Sika® FloorJoint S**
- 4 **Sikafloor®-Versiegelung**

SYSTEMAUFBAU Sika® FloorJoint XS



- 1 **Sika® Rundschnur PE**
- 2 Kleberbett **Tricoflex® Systemkleber FU 60**
- 3 Fugenprofil **Sika® FloorJoint XS**
- 4 **Sikafloor®-Versiegelung**

PRODUKTMERKMALE

- Horizontale Fugenbewegung:
Sika® FloorJoint S: -5 mm bis +20 mm
Sika® FloorJoint XS: -2 mm bis +3 mm
- Max. Fugenbreite:
Sika® FloorJoint S: 30 mm
Sika® FloorJoint XS: 5 mm
- Wasserdichte Ausführung mit Tricoflex® Abklebesystem (abP vorhanden)
- Keine Korrosion, da frei von Metall
- Schleifbares Profil für bündigen Einbau in die Bodenfläche
- Kurze Betriebsunterbrechung / befahrbar nach 24 h

RAUMPFLEGE UND UNTERHALT

GESUNDHEITSEINRICHTUNGEN WISSEN UM DIE BEDEUTUNG eines durchweg reinen und desinfizierten Pflegeumfelds. Zahlreiche Studien belegen, dass nur so die optimale Sicherheit in Patientenräumen, auf Isolierstationen und in Operationssälen gewährleistet werden kann. Wer optimale Ergebnisse in Reinigung und Desinfektion erzielen möchte, muss ein Bewusstsein dafür haben, wie gefährlich die Übertragung von Krankheitskeimen ist. Auch die solide Kenntnis der Produkte, Verfahren, Schulungen und Validierungsprogramme, die zum Einsatz kommen können, ist unabdingbare Voraussetzung.

REINIGUNG UND INSTANDHALTUNG VON FUSSBÖDEN

Mit den richtigen Reinigungsverfahren können die Unterhaltskosten gesenkt werden, durch Reduzieren des Bedarfs an Zwischenpflege und durch Zeiteinsparung bei der Grundreinigung und dem Auftrag einer Einpflege, wobei ein langanhaltendes, ästhetisches Erscheinungsbild erhalten bleibt. Sämtliche Sika Fußbodensysteme sind im Labor mit unterschiedlichen Reinigungs- und Pflegemitteln getestet worden, um sicherzustellen, dass unseren Kunden die optimale Reinigungs- und Pflegeempfehlung an die Hand gegeben wird. Somit bedeutet es für Sie weder Mühe noch Aufwand, die richtige Fußbodenpflege für Ihren Boden zu finden. Sie erzielen hervorragende und anhaltende Reinigungswirkungen und eine erhöhte Sauberkeit unbehandelter Böden. Da dafür gesorgt wird, dass Bodenhersteller und Reinigungsmittellieferant gemeinsam Reinigungsanweisungen anbieten, wird den Anforderungen der Einrichtungen an Effizienz, Kosteneinsparung, hochwertigem Aussehen und langem Erhalt der Böden in idealer Weise Rechnung getragen.

OBERFLÄCHENDESINFEKTION VON FUSSBÖDEN

Was die Verbreitung von Krankheitserregern betrifft, gelten in Krankenhäusern einige Bereiche als hochgradig riskant, während andere mit geringeren Risiken verbunden sind. Entscheidenden Kontrollpunkten in Bereichen mit hohem Risiko wie Operationssälen, Intensiv- und Isolierstationen sollte besondere Aufmerksamkeit zuteilwerden. Die Sichtprüfung von Fußböden, um Flecken zu entdecken, reicht nicht aus. Fußböden sind zu wischen und auf Polypeptide zu prüfen, die wiederum auf die Präsenz von Mikroorganismen hinweisen.

Einige Oberflächendesinfektionsmittel basieren auf traditionellen Chemikalien wie Alkohol oder Chlor, andere auf neuen, nachhaltigeren Technologien, bei denen beschleunigtes Wasserstoffperoxid verwendet wird. Schon bei der Auswahl des Fußbodens für eine Einrichtung des Gesundheitswesens ist es also wichtig zu wissen, welche Desinfektionsmittel eingesetzt werden.



PRAXISBEISPIEL ARZTPRAXIS IN MARKGRÖNINGEN

EIN GUT ZU REINIGENDER BODENBELAG war auch 2017 beim Bau einer Praxis in Markgröningen eine wichtige Anforderung. Daher entschieden sich die Architekten für das Beschichtungssystem Sika ComfortFloor® PS-64 der Sika Deutschland GmbH, das fugenlos und besonders reinigungsfreundlich ist. Zugleich wird es höchsten Anforderungen an Ästhetik und Nachhaltigkeit gerecht.

Ein modernes und farblich akzentuiertes, offenes Raumkonzept durchzieht die neue Internisten-Praxis in Markgröningen: Hochglanzoberflächen von Tresen und Wänden sorgen für ein sauberes und hochwertiges Erscheinungsbild der Räume. Damit auch der Bodenbelag zum ästhetischen Gesamtbild beiträgt, entschieden sich die Architekten für eine glatte, weiße Bodenbeschichtung aus der **Sika ComfortFloor®**-Reihe. Neben der ansprechenden Optik war die Reinigungsfreundlichkeit ein weiteres Hauptkriterium bei der Bodenbelagswahl. Da die Beschichtung fugenlos eingebaut wird, erfüllt sie genau diese hygienische Anforderung. Mit einer Gesamtschichtdicke von 6 Millimetern schützt sie den Boden optimal vor äußeren Einflüssen und mechanischer Belastung. Zugleich wirkt das System trittschalldämmend und sorgt aufgrund der hohen Schichtdicke für einen angenehmen Gehkomfort, der vom Nutzer als hochwertig empfunden wird.

Robust und schön

In dem vierschichtigen Aufbau sorgt die dekorative Verlaufsbeschichtung Sikafloor®-3000 für besonders schöne Optik: Sikafloor®-3000 ist eine 2-komponentige, hochelastische, lösemittelfreie und nicht vergilbende Polyurethanbeschichtung. Sie

lässt den Boden auch langfristig ästhetischen Anforderungen gerecht werden: Sie ist mechanisch beständig, lichtecht, behält somit auch bei starker Sonneneinstrahlung durch die großen Praxisfenster ihre Farbe. Die weiße Beschichtung sorgt für ein helles, freundliches Raumempfinden und fügt sich harmonisch in die Hochglanzoptik von Zwischenwänden und Möbeloberflächen ein.

Sorgfältig und sorgenfrei beschichten

Komfortabel und schnell durchzuführen ist auch die Verarbeitung der Beschichtung. In nur fünf Tagen wurde der vierschichtige Bodenbelag auf den 430 Quadratmetern aufgetragen. Die Grundierung Sikafloor®-161, ein 2-komponentiges Epoxidharzbindemittel, und die Zwischenschicht Sikafloor®-320 schützen den darunter liegenden Beton optimal vor eindringenden Medien wie Desinfektions- oder Putzmittel. Sikafloor®-320 ist ein elastisches Polyurethanbindemittel und lässt sich leicht verarbeiten, da es selbstverlaufend ist. Darüber hinaus dämpft die Beschichtung als Teil des Sika ComfortFloor®-Systems Laufgeräusche auf bis zu 17 db und unterstützt als ebenfalls EPD-zertifiziertes Produkt die Nachhaltigkeit des Systems.



PRAXISBEISPIEL KRANKENHAUS AZ GROENINGE IN KORTRIJK

EIN FUGENLOSER BODENBELAG WURDE IM GEBÄUDEINNEREN des Krankenhauses AZ Groeninge verarbeitet. Das AZ Groeninge ist eines der ältesten Krankenhäuser Belgiens. Es handelt sich um ein Lehrkrankenhaus, das Teil des Krankenhausnetzwerks der flämischen KU Leuven in der belgischen Stadt Kortrijk ist.

Im Zuge des AZ-Groeninge-Projekts galt es, im Gebäudeinneren eine völlig neue und moderne Krankenhausatmosphäre zu schaffen. Das Design des Fußbodenbelags sollte geschmeidig glatt und einheitlich sein, was das Laufen angenehmer macht und eine breitgefächerte Farbauswahl zuließ. Der Bodenbelag sollte aus hygienischen Gründen einfach zu reinigen sein.

Prüfzeugnisse belegen höchste Qualität

Außerdem mussten Normen für die Einrichtung von Krankenhäusern erfüllt werden, wobei die entsprechenden Zertifikate zu erwerben und die geltenden Vorschriften einzuhalten waren, z. B. bezüglich des Feuerwiderstands, des Reinraums, der Rutschsicherheitsklasse. Idealerweise sollte es sich um einen Fußboden handeln, der in den Bereichen, wo sich Schmutz und Bakterien in den Fugen ausbreiten können, keine Fugen bildet.

Dekorativ und sichere Systemlösungen

Sika ComfortFloor® erfüllte all diese Anforderungen und wurde im Krankenhaus auf einer Fläche von 46.000 m² verarbeitet. In Bereichen, in denen ein elektrostatisch ableitfähiger Belag gefragt war, wurden weitere Systemlösungen von Sika eingesetzt. Entscheidende Punkte, die ebenfalls für eine Beschichtungslösung von Sika sprachen, waren die hohe Qualität der Produkte und der professionelle Service.



RUNDUMKOMPETENZ – VOM FUNDAMENT BIS ZUM DACH

WASSERDICHTTE TIEFGESCHOSSE – MIT DEM SikaProof®-ABDICHTUNGSSYSTEM

In Bauwerken des Gesundheitswesens werden Untergeschosse häufig für unverzichtbare Service-Einrichtungen genutzt, beispielsweise Tiefgaragen, Betriebsräume, Lager oder Wäschereien. Werden Kellerbereiche für die Versorgung und Behandlung von Patienten, als Labors, Technik- oder Büroräume sowie für IT-Anlagen und Archive genutzt, muss die Baukonstruktion komplett wasser- und wasserdampfdicht sein. Der Bauherr benötigt daher Lösungen, welche die Dichtigkeit und damit die Nutzungssicherheit eines Gebäudes vom ersten Tag an gewährleisten.

Übliche WU-Konstruktionen kommen aufgrund der Rahmenbedingungen oft an ihre Grenzen. SikaProof® ist ein vollumfänglich geprüftes und in der Praxis erprobtes Gesamtsystem, das genau für diesen Einsatzzweck entwickelt wurde. Mit SikaProof® erhalten Sie eine dauerhafte, zuverlässige und rissüberbrückende Abdichtung mit vollflächigem Haftverbund und Hinterlaufschutz für höchste Sicherheit.

QUALITATIV HOCHWERTIGE BETONZUSATZMITTEL

Betonkonstruktionen und -elemente, einschließlich Fundament und Keller sowie Wände, Stützen, Träger und Bodenplatten machen den Hauptteil der gesamten Gebäudehülle aus. Unsere Lösungen umfassen Betonzusatzmittel, welche die Produkteigenschaften solcher Betonkomponenten – zum Beispiel Wasserdichtigkeit – verbessern.

ABDICHTUNG UND VERBINDUNG FÜR WASSERDICHTE FASSADEN UND FENSTEREINBAU

Fassaden dienen nicht nur als wichtiges Gestaltungselement, sondern leisten auch einen bedeutenden Beitrag zur Energieeffizienz eines Gebäudekomplexes und wirken sich somit auf unser Wohlbefinden innerhalb des Gebäudes aus. Daher sind die Anforderungen an die Fassadengestaltung sehr vielfältig und werden zunehmend anspruchsvoller. Normen und Richtlinien hinsichtlich der Energieeffizienz von Gebäuden werden strenger und beeinflussen maßgeblich zukünftige Entwicklungen. Die große Herausforderung besteht darin, nachhaltige Systeme und Bauelemente zu entwickeln, die den Ansprüchen einer zeitgemäßen Gestaltung entsprechen und dabei gleichzeitig einen sicheren und wirtschaftlichen Fenster- und Fassadenbau gewährleisten. Wir entwickeln kontinuierlich neue Produktlösungen für das Kleben und Dichten von Fenstern und Fassaden, die diesen Ansprüchen gerecht werden.

KORROSIONS- UND BRANDSCHUTZ BEI STAHLKONSTRUKTIONEN

Sämtliche Stahlkonstruktionen in Gebäuden müssen vor Korrosion geschützt werden. Bei Bauwerken des Gesundheitswesens müssen sie auch strenge Brandschutzvorschriften erfüllen. Sika kann auf mehr als 50 Jahre Erfahrung im Bereich zuverlässiger Korrosions- und Brandschutzbeschichtungen zurückblicken. Unsere Beschichtungssysteme sind in verschiedenen Farben erhältlich und entsprechen den aktuellen nationalen und internationalen Normen.

DICHTE UND LANGLEBIGE DÄCHER

Ein langlebiges, wasserdichtes Dach ist unabdingbar für eine zuverlässige und nachhaltige Gebäudenutzung. Regen, Schnee, Windsoglasten, Sonnenlicht und viele andere Umwelteinflüsse können zu Undichtigkeiten führen. Das Resultat sind Lecks und Schäden, die wiederum eine kostspielige Sanierung und möglicherweise eine Erneuerung des Daches nach sich ziehen. Sika stellt qualitativ hochwertige und langlebige Kunststoffabdichtungsbahnen sowie Flüssigsysteme her, die den besonderen Bedürfnissen für Bedachungen im Gesundheitswesen entsprechen.



1. Bauwerksabdichtung
2. Betonzusatzmittel
3. Korrosions- und Brandschutzsysteme
4. Boden- und Wandbeschichtungen
5. Fliesen-, Fußboden- und Wandtechnik
6. Kleb- und Dichtstoffe für Fassaden und den Fenstereinbau
7. Dachabdichtung

WELTWEITE SYSTEMLÖSUNGEN FÜR BAU UND INDUSTRIE



FLACHDACHABDICHTUNG



BETON- UND GIPSZUSATZMITTEL



BAUWERKSABDICHTUNG



KORROSIONS- UND BRANDSCHUTZ



KLEBEN UND DICHTEN AM BAU



BODENBESCHICHTUNG



BETONSCHUTZ UND INSTANDHALTUNG



FLIESEN-, WAND- UND FUSSBODENTECHNIK



KLEB- UND DICHTSTOFFE FÜR DIE INDUSTRIE



IHR ANSPRECHPARTNER

KEY ACCOUNT MANAGER HEALTH CARE

Martin Pfeiffer
Tel. +49 173 6783603
pfeiffer.martin@de.sika.com

Als Tochterunternehmen der global tätigen Sika AG, Baar/Schweiz, zählt die Sika Deutschland GmbH zu den weltweit führenden Anbietern von bauchemischen Produktsystemen und Dicht- und Klebstoffen für die industrielle Fertigung.



SIKA DEUTSCHLAND GMBH
Kornwestheimer Straße 103-107
70439 Stuttgart

Tel. 0711/8009-0
Fax 0711/8009-321
healthcare@de.sika.com
www.sika.de/healthcare

BUILDING TRUST

