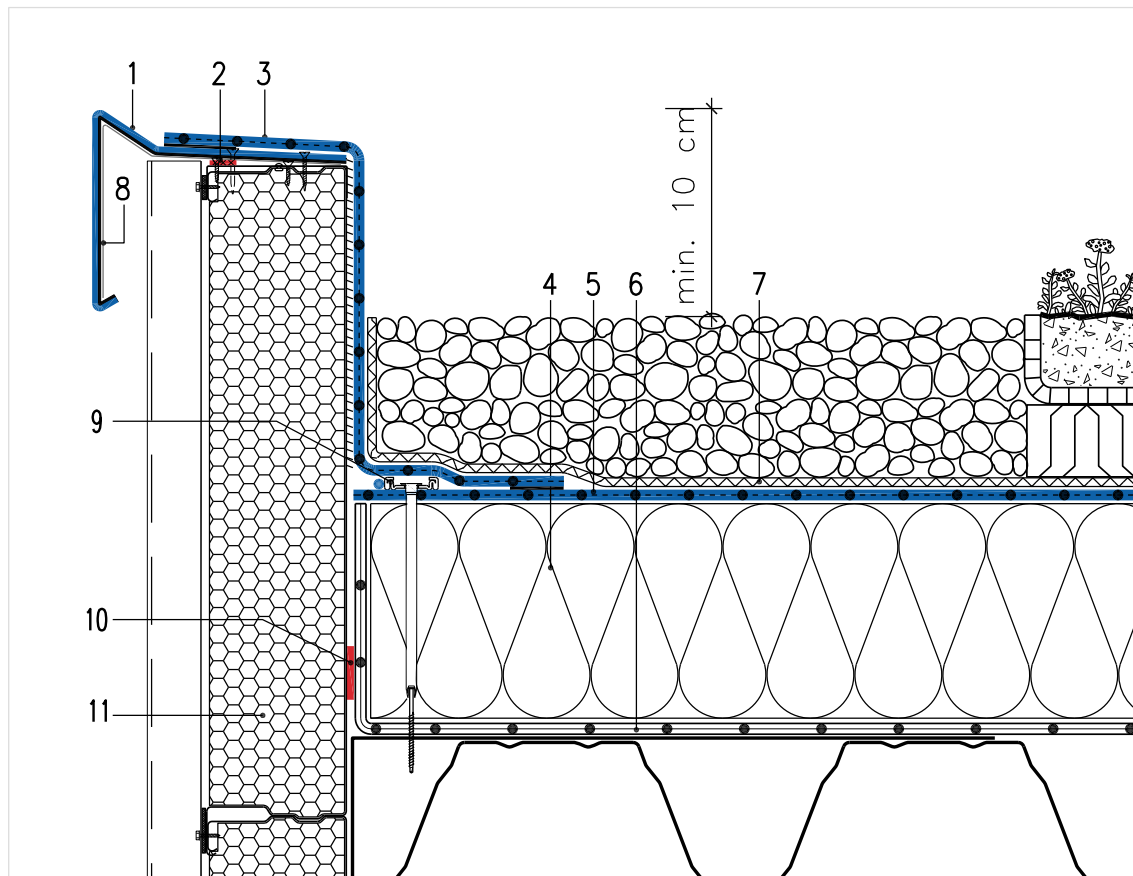


## DACHRANDABSCHLÜSSE

### Detail 1.08 Verbundblechabschluss (System Auflast)



- 1 Sarnafil® Verbundblech, gekantet
- 2 Dichtungsband 10/10
- 3 Sarnafil® Anschlussbahn nach Verlegeanleitung, geklebt
- 4 Wärmedämmung nach Verlegeanleitung
- 5 Sarnafil® Flächenbahn nach Verlegeanleitung
- 6 Dampfsperbahn nach Verlegeanleitung
- 7 Sarnafil® Schutzbahn/Schutzlage
- 8 Einhangblech
- 9 Sarnabar®-Befestigungsprofil mit Systembefestiger und Sarnafil® Schweißschnur (Schweißschnur systemabhängig)
- 10 Klebeband Sarnatape® 20
- 11 Stahlbau-Fassade

Alle Darstellungen sind Prinzipskizzen ohne Maßstab, die Abdichtung ist überhöht dargestellt. Diese Ausführungsbeispiele sind planerisch nach DIN 18534 objektspezifisch anzupassen und auf den zu erwartenden Lastfall abzustimmen.