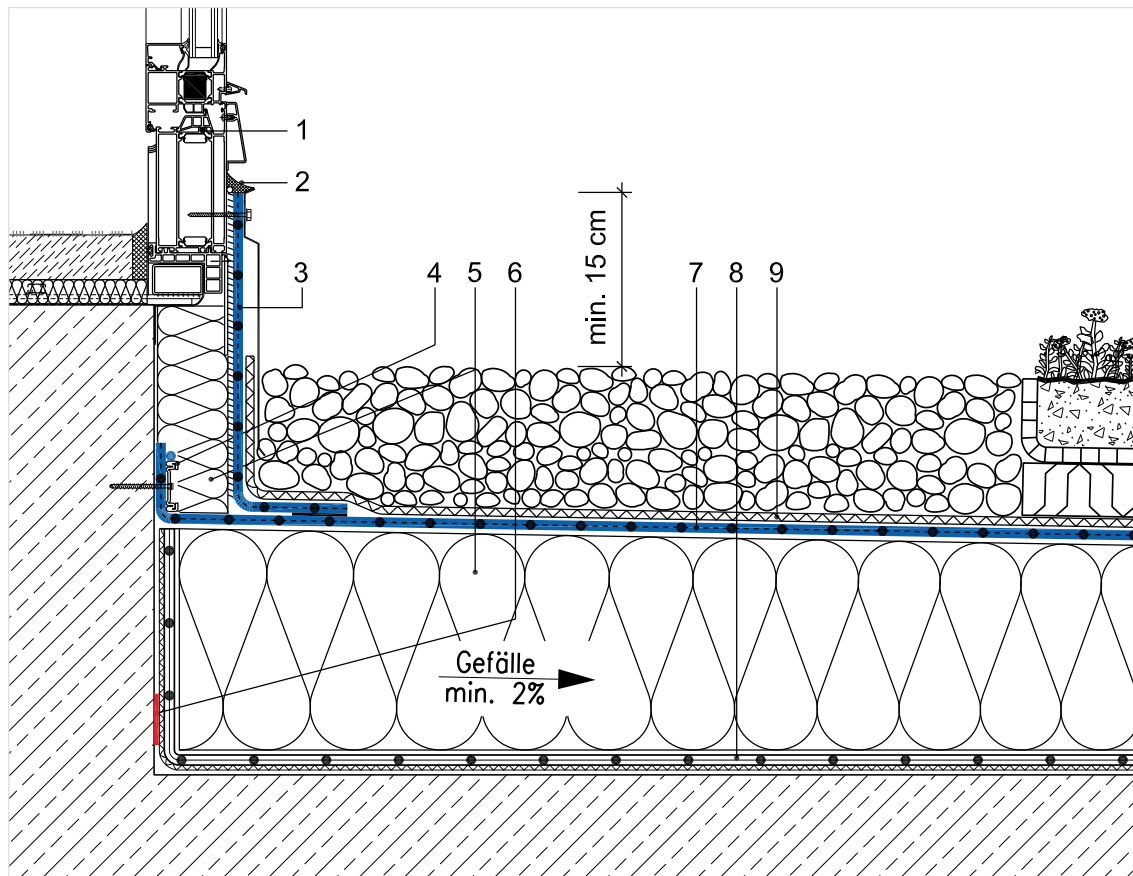


## WAND-, TÜR- UND FENSTERANSCHLÜSSE

### Detail 2.08 Fensteranschluss (Standard)



- 1 Tür/Fensterelement
- 2 Dauerelastische Versiegelung (Sikaflex®-11FC)
- 3 Sarnafil® Anschlussbahn nach Verlegeanleitung, geklebt
- 4 Sarnabar®-Befestigungsprofil durchlaufend mit Systembefestiger und Sarnafil® Schweißschnur (Schweißschnur systemabhängig)
- 5 Wärmedämmung nach Verlegeanleitung
- 6 Klebeband Sarnatape® 20
- 7 Sarnafil® Flächenbahn nach Verlegeanleitung

Alle Darstellungen sind Prinzipskizzen ohne Maßstab, die Abdichtung ist überhöht dargestellt. Diese Ausführungsbeispiele sind planerisch nach DIN 18534 objektspezifisch anzupassen und auf den zu erwartenden Lastfall abzustimmen.