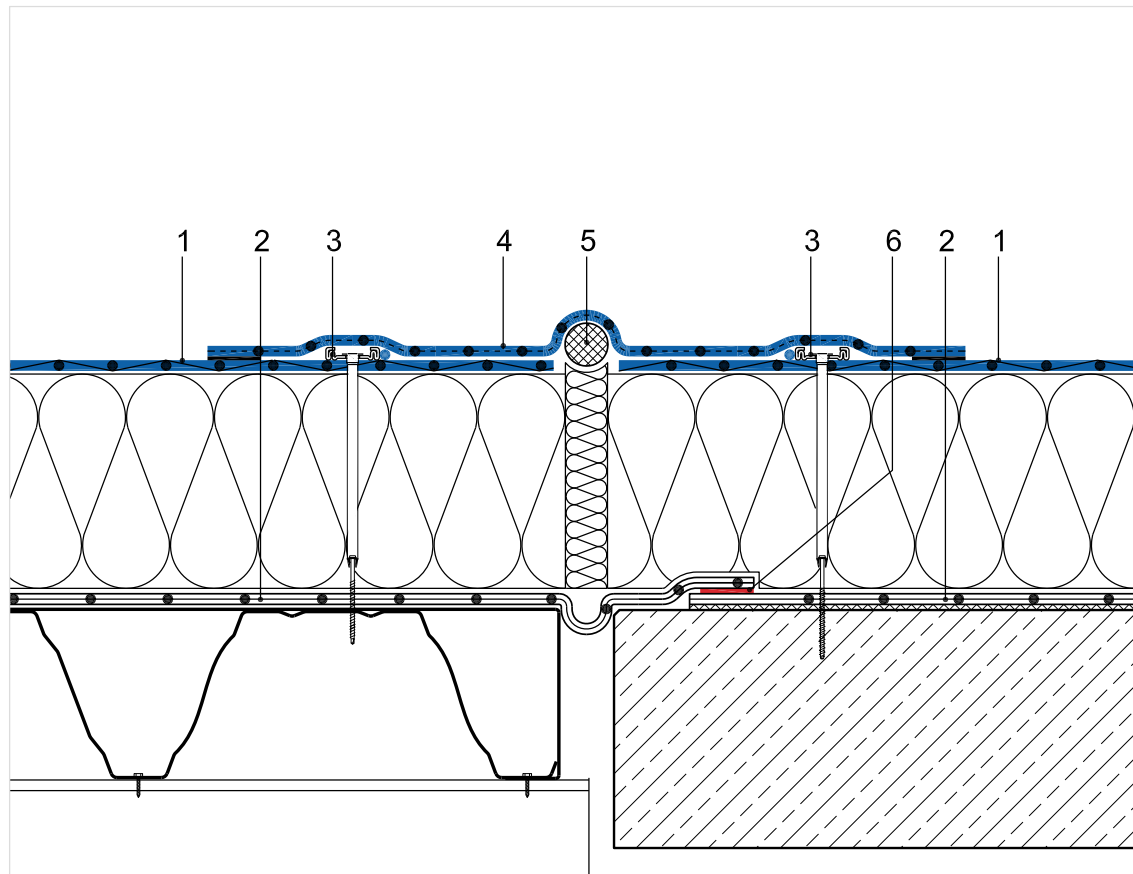


DEHNFUGE/BEWEGLICHER WANDANSCHLUSS

Detail 10.02 Dehnfuge Fläche (System mechanisch befestigt)



- 1 Sarnafil® Flächenbahn nach Verlegeanleitung
- 2 Dampfsperrbahn nach Verlegeanleitung, geschlauft und luftdicht an angrenzendes Bauteil angeschlossen
- 3 Sarnabar®-Befestigungsprofil mit Systembefestiger und Sarnafil® Schweißschnur (Schweißschnur systemabhängig)
- 4 Sarnafil® Abdeckband
- 5 Schaumstoff-Rundschnur, komprimierbar
- 6 Klebeband Sarnatape® 20/Montagehilfe

Alle Darstellungen sind Prinzipskizzen ohne Maßstab, die Abdichtung ist überhöht dargestellt. Diese Ausführungsbeispiele sind planerisch nach DIN 18534 objektspezifisch anzupassen und auf den zu erwartenden Lastfall abzustimmen.