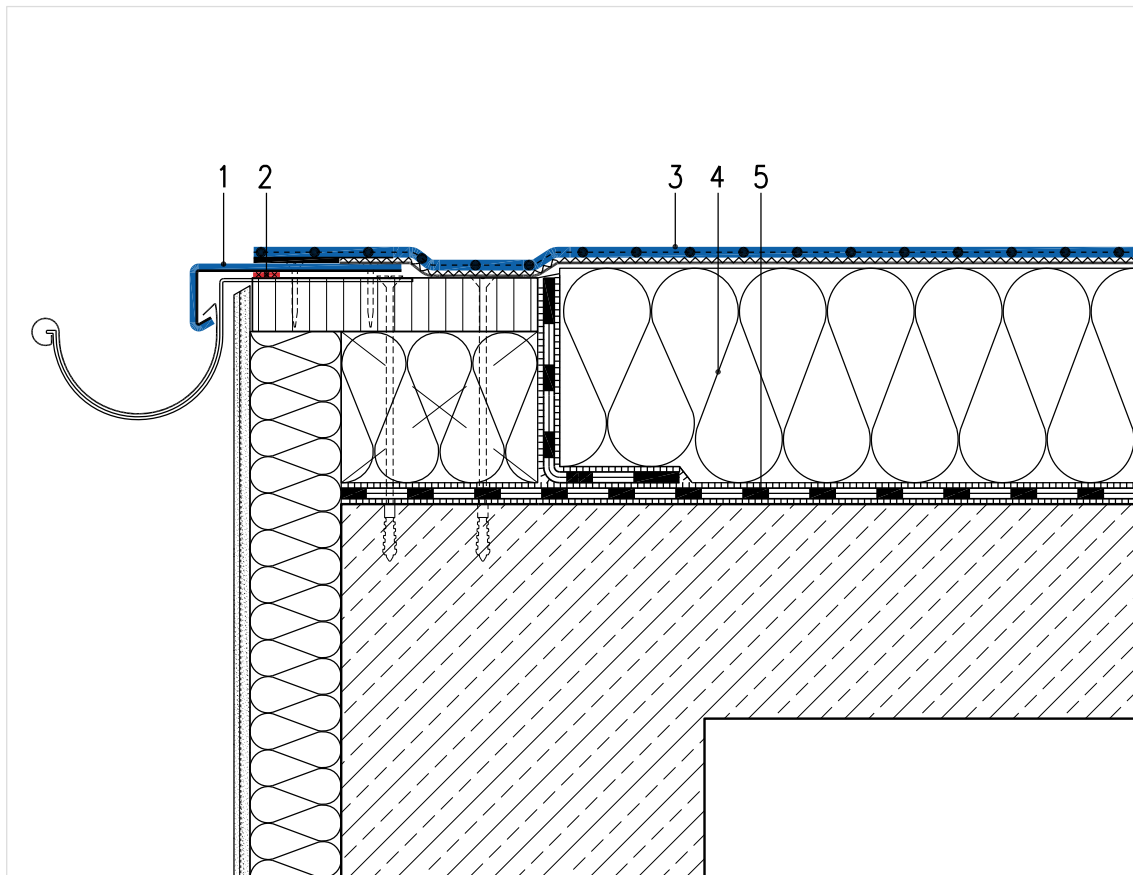


DACHRANDABSCHLÜSSE

Detail 1.12 Vorgehängte Rinne (System geklebt)



- 1 Sarnafil® Verbundblech mit Versiegelung
- 2 Dichtungsband 10/10
- 3 Sarnafil® Flächenbahn nach Verlegeanleitung
- 4 Wärmedämmung nach Verlegeanleitung
- 5 Dampfsperrbahn nach Verlegeanleitung

Alle Darstellungen sind Prinzipskizzen ohne Maßstab, die Abdichtung ist überhöht dargestellt. Diese Ausführungsbeispiele sind planerisch nach DIN 18534 objektspezifisch anzupassen und auf den zu erwartenden Lastfall abzustimmen.